



QUINTA B27
PT333385786

Raça Beefmaster

Desenvolvida no Texas (USA), resultante do cruzamento de três raças (Brahman x Shorthorn x Hereford), para uma produção eficiente de carne, a partir de pasto. Os partos são fáceis, com o peso dos vitelos a variar entre os 30 e 35 kg. Tem um rápido crescimento, com grande de musculo. Trata-se de uma raça dócil, bem-adaptada ao ambiente, resistente ao calor e humidade, com grande eficiência alimentar e elevada qualidade da carcaça.



OLCROSS-GD
FR1219161002

Raça Limousine

Caracteriza-se por originar partos fáceis com peso à nascença entre os 35 e os 45 kg. Os animais são dóceis e caracterizam-se por um crescimento rápido com elevado rendimento em carcaça. O rendimento em músculo é elevado pelo facto de possuir osso muito fino. A carne é de elevada qualidade, muito tenra e saborosa, resultado da boa repartição de gordura intra e extra muscular.



PASS PP GD
FR5455594819



IDOL
FR6950750724

Raça Charolesa

Uma das raças com crescimento mais rápido. Os animais são abatidos precocemente devido à rapidez do crescimento e com elevado rendimento em carcaça. A carne é de elevada qualidade, com pouquíssima gordura, logo com um nível de colesterol baixo, sendo por isso considerada saudável.



GD HIRASHI
FR5941238816

Raça Wagyu

É uma raça originária do Japão. Os animais são em média mais pequenos, e com menor desenvolvimento das massas musculares, relativamente a outras raças produtoras de carne. É considerada a carne bovina mais saborosa e mais cara do mundo. Conhecida por KOBE BEEF, em referência à região japonesa (KOBE) de onde é originária a raça. A carne apresenta um aspeto marmoreado devido à quantidade de gordura entremeadada. Quanto maior a quantidade de gordura mais saborosa e macia se torna a carne. Deve ser servida levemente grelhada, com pouco sal e sem recurso a molhos e outros temperos para não adulterar o sabor.

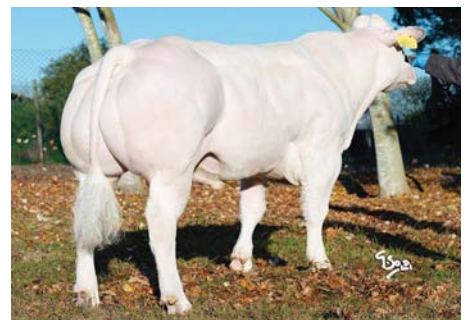
Raça Hereford

Uma das raças mais famosas para produção de carne. Trata-se de uma raça de crescimento muito rápido, com elevado rendimento em carcaça por se tratarem de animais muito compactos. A sua carcaça distingue-se pela gordura entremeadada bem distribuída o que lhe confere um aspecto marmoreado e características organolépticas excelentes.

Bond DAquitana



HANETON GD
FR1724241612



THEO
BE460955832

Raça Blanc-Bleu.Belge (B.B.B.)

Animais com um desenvolvimento muito precoce, atingindo peso muito elevado em poucos meses. Como principal característica tem o exagerado desenvolvimento muscular, com as formas e contornos musculares bem definidos e evidentes, autênticos atletas de halterofilismo. Devido à hipertrofia muscular, a carcaça é muito pesada, com excepcional rendimento, até 70%. As fibras musculares são muito finas, com pouca percentagem de gordura, o que torna a carne muito macia, saborosa, magra e com pouco colesterol.



CIT
IT004991873181

Raça Piemontesa

Caracteriza-se por crescimento e engorda muito rápidos. O seu rendimento em carcaça é muito elevado podendo chegar os 72%. Como o osso é muito fino o rendimento em músculo chega aos 84% relativamente à carcaça. A quantidade de gordura é muito baixa, o que faz da carne aquela que tem o nível de colesterol mais baixo, em relação a outras raças. A carne é saborosa muito tenra e fácil de cortar.