



Genômico



KEANU

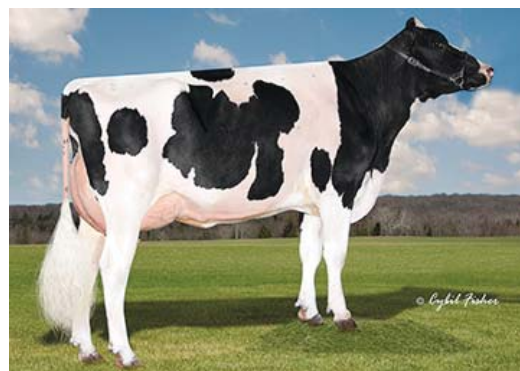
007H016763

HOUS3252556769

S-S-I HAYK KEANU-ET

TR TP TM TC TY TV TL TD TE

HH1T HH2T HH3T HH4T HH5T HH6T



2025

26 //

► PEDIGREE

(HAYK X GAMEDAY X SOLUTION)

Nasceu a: 29/09/2022

Beta-Caseína: A2A2 K-Caseína: AB

Pai: WELCOME-TEL TAOS HAYK-ET

Mãe: S-S-I GMDY HOPELLIA 2321-ET EX-90

Produção: 2-01 3X 364D - Leite 17.336kg
Gord.% 4,0 - (697kg) - Prot.% 3,3 - (565kg)

► ÍNDICES

TPI	3226
Mérito Líquido \$	1198
Mérito em Queijo \$	1216
Mérito Pastoreio \$	1131
Eficiência Alimentar \$	320
Poupança Alimentar \$	17
Rentalidade e Maneio \$	1303
Índice de Saúde e Produção \$	1328
Índice de Saúde e Bem Estar \$	43
Saúde/Sobrevivência das Vitelas \$	2

► PRODUÇÃO

Rep. 80%

Leite lbs	2202
Proteína lbs	85
Proteína %	0,06
Gordura lbs	109
Gordura %	0,09

► TIPO

Rep. 79%

Tipo	1,72
Úbere	1,46
Composto Pernas e Pés	0,29
Composto Corporal	0,43
Composto Leiteiro	0,40
Filhas /Explorações	0 / 0

Pontos fortes:

>> TPI, Mérito Líquido, Elevada Produção de Leite, Gordura e Proteína, Eficiência Alimentar, Saúde, Fertilidade.

► FERTILIDADE DAS FILHAS

Valor Rep.%

Índice de Fertilidade	0,7	74
Taxa de Prenhez das Filhas	-0,7	74
Taxa de Prenhez das Novilhas	1,7	74
Taxa de Prenhez das Vacas	1,4	74

► FERTILIDADE DO TOURO

Valor Rep.%

Fertilidade do Touro	0,7	54
----------------------	-----	----

► CARACTERÍSTICAS FUNCIONAIS

Valor Rep.%

Facilidade Parto do Touro	2,3	63
Facilidade Parto da Filha	2,5	59
Duração da Gestação	-1,0	72
Idade do Primeiro Parto	2,3	71
Nados Mortos Touro	5,8	61
Nados Mortos Filhas	3,8	57
Vida Produtiva	6,2	74
Longevidade	2,0	71
Desperdício Alimentar	-84	25
Células Somáticas	2,63	75
Velocidade da Ordenha	106	76

	ZOETIS		CARACTERÍSTICAS DE SAÚDE	CDCB	
	Valor	Rep.%		Valor	Rep.%
	100	54	Mastite	2,9	71
	106	54	Retenção de Placenta	0,9	68
	110	51	Metrite	2,4	67
	96	45	Hipocalcemia	0,1	58
	103	44	Cetose	2,9	66
	96	42	Torção do Abomaso	0,4	70
	96	49	Laminite		
	105	43	Doença Respiratória das Vacas		
	106	36	Taxa de Aborto		
	106	50	Gêmeos		
	96	24	Ovário Cístico		
	N/A	N/A	Sobrevivência das Novilha	1	60
	102	48	Doença Respiratória das Vitelas		
	101	49	Resistência às Diarreias das Vitelas		
	99	52	Sobrevivência das Vitelas		

DESCRIÇÃO		-2 -1 0 1 2				
ESTATURA	Baixa					0,61 Alta
ANGULARIDADE	Carnuda					0,67 Angulosa
FORÇA	Fraca					0,55 Forte
PROFUNDIDADE CORPORAL	Pouco Profunda					0,20 Profunda
LARGURA DA GARUPA	Estreita					1,16 Larga
ÂNGULO DA GARUPA	Ísquios Altos					0,35 Ísquios Baixos
PERNAS VISTAS DE LADO	Retas					1,00 Curvas
PERNAS VISTAS DE TRÁS	Fechadas					0,13 Paralelas
ÂNGULO DO PÉ	Baixo					0,28 Alto
INDEX PERNAS E PÉS	Baixo					0,51 Alto
INSERÇÃO DO ÚBERE ANTERIOR	Fraca					1,92 Forte
ALTURA DO ÚBERE POSTERIOR	Baixa					1,66 Alta
LARGURA DO ÚBERE POSTERIOR	Estreita					2,26 Larga
LIGAMENTO SUSPENSOR	Fracos					0,55 Forte
PROFUNDIDADE DO ÚBERE	Profundo					0,84 Raso
COLOCAÇÃO TETOS ANTERIORES	Abertos					1,28 Fechados
COLOCAÇÃO TETOS POSTERIORES	Abertos					1,18 Fechados
COMPRIMENTO DOS TETOS	Curtos					-0,83 Compridos