



HANIEL-P

200H013005

HOUS3250769329

SIEMERS HANIEL-P

TR PC TC TY TV TL TD TE

HH1T HH2T HH3T HH4T HH5T HH6T



PEDIGREE

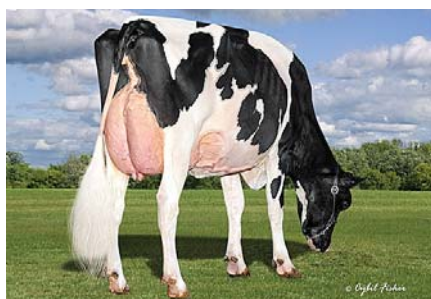
(DROPBOX X LUSTER-P X DOC)

Nasceu a: 22/11/2022

Beta-Caseína: AZA2 K-Caseína: BB

Pai: KINGS-RANSOM H DOMINIC-ET

Mãe: SIEMERS LSTR HANAN 33317-ET EX-90



SIEMERS DOC HANAN 28286 (Avó)

ÍNDICES

TPI	3027
Mérito Líquido \$	840
Mérito em Queijo \$	860
Mérito Pastoreio \$	776
Eficiência Alimentar \$	248
Poupança Alimentar \$	-2
Índice de Saúde e Produção \$	908
Rentabilidade e Maneio \$	898

Pontos fortes:

>> Conformação (Grandes, Profundas e Angulosas), Úberes, Pernas, Show, Leite, Sólidos.

PRODUÇÃO

Rep. 80%

Leite lbs	1336
Proteína lbs	65
Proteína %	0,08
Gordura lbs	87
Gordura %	0,13

TIPO

Rep. 79%

Tipo	3,37
Úbere	2,77
Composto Pernas e Pés	1,57
Composto Corporal	0,66
Composto Leiteiro	2,54

FERTILIDADE DAS FILHAS

Valor Rep.%

Índice de Fertilidade	-1,1	74
Taxa de Prenhez das Filhas	-2,3	74
Taxa de Prenhez das Novilhas	1,0	72
Taxa de Prenhez das Vacas	-1,0	74

CARACTERÍSTICAS FUNCIONAIS

Valor Rep.%

Facilidade Parto do Touro	2,3	63
Facilidade Parto da Filha	2,0	57
Duração da Gestação	0,8	73
Idade do Primeiro Parto	1,1	72
Nados Mortos Touro	5,3	60
Nados Mortos Filhas	5,1	55
Vida Produtiva	3,2	75
Longevidade	-1,9	72
Desperdício Alimentar	-98	25
Células Somáticas	2,70	76
Velocidade da Ordenha	102	77

ZOETIS		CARACTERÍSTICAS DE SAÚDE		CDCB	
Valor	Rep.%	Valor	Rep.%		
		Mastite	2,6	71	
		Retenção de Placenta	0,2	68	
		Metrite	0,3	67	
		Hipocalcemia	0	57	
		Cetose	0,7	66	
		Torção do Abomaso	0,2	70	
		Laminite			
		Doença Respiratória das Vacas			
		Taxa de Aborto			
		Gêmeos			
		Ovário Cístico			
		Sobrevivência das Novilha	0,7	60	
		Doença Respiratória das Vitelas			
		Resistência às Diarreias das Vitelas			
		Sobrevivência das Vitelas			

DESCRIÇÃO		-2	-1	0	1	2	
ESTATURA	Baixa					»	3,33 Alta
ANGULARIDADE	Carnuda					»	4,33 Angulosa
FORÇA	Fraca					»	1,60 Forte
PROFUNDIDADE CORPORAL	Pouco Profunda					»	2,73 Profunda
LARGURA DA GARUPA	Estreita					»	3,28 Larga
ÂNGULO DA GARUPA	Ísquios Altos					»	0,25 Ísquios Baixos
PERNAS VISTAS DE LADO	Retas					»	1,17 Curvas
PERNAS VISTAS DE TRÁS	Fechadas					»	1,92 Paralelas
ÂNGULO DO PÉ	Baixo					»	2,05 Alto
INDEX PERNAS E PÉS	Baixo					»	2,27 Alto
INSERÇÃO DO ÚBERE ANTERIOR	Fraca					»	3,08 Forte
ALTURA DO ÚBERE POSTERIOR	Baixa					»	4,27 Alta
LARGURA DO ÚBERE POSTERIOR	Estreita					»	4,78 Larga
LIGAMENTO SUSPENSOR	Fraco					»	2,76 Forte
PROFUNDIDADE DO ÚBERE	Profundo					»	1,65 Raso
COLOCAÇÃO TETOS ANTERIORES	Abertos					»	2,17 Fechados
COLOCAÇÃO TETOS POSTERIORES	Abertos					»	2,63 Fechados
COMPRIMENTO DOS TETOS	Curtos					»	-0,05 Compridos