



OK ROBOT



SESSATO



FACILITA PARTO



HH FREE

BOERO RC 198H002291

HOIT019992239663

GO-FARM BOERO-ET

RC TP TM TC TY TV TL TD TE

HH1T HH2T HH3T HH4T HH5T HH6T



PEDIGREE

(CRISALIS RF X PURSUIT X GUARANTEE)

Nasceu a: 25/09/2021

Beta-Caseína: A2A2 K-Caseína: AA

Pai: ZFZ CRISALIS RF

Mãe: GO-FARM POBLIA ET

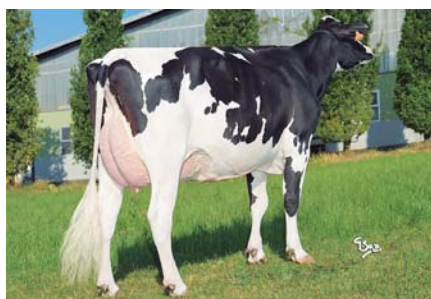
ÍNDICES

TPI	2881
Mérito Líquido \$	841
Mérito em Queijo \$	856
Mérito Pastoreio \$	781
Eficiência Alimentar \$	227
Poupança Alimentar \$	24
Índice de Saúde e Produção \$	954

PRODUÇÃO

Rep. 81%

Leite lbs	1516
Proteína lbs	66
Proteína %	0,07
Gordura lbs	70
Gordura %	0,04



GO-FARM BOMDILA ET (Mãe)

Pontos fortes:

>> Produção de Leite e Sólidos, Fertilidade, Longevidade, Tetos Compridos, Factor Vermelho, Partos Fáceis.

TIPO

Rep. 80%

Tipo	1,86
Úbere	1,24
Composto Pernas e Pés	0,68
Composto Corporal	0,80
Composto Leiteiro	1,42

FERTILIDADE DAS FILHAS

Valor Rep.%

Índice de Fertilidade	0,5	76
Taxa de Prenhez das Filhas	-0,8	76
Taxa de Prenhez das Novilhas	0,9	75
Taxa de Prenhez das Vacas	0,1	76

	ZOETIS		CARACTERÍSTICAS DE SAÚDE		CDCB	
	Valor	Rep.%	Valor	Rep.%	Valor	Rep.%
Mastite	2	71				
Retenção de Placenta	0,3	67				
Metrite	1,6	67				
Hipocalcemia	-0,1	58				
Cetose	2	66				
Torção do Abomaso	0,5	70				
Laminite						
Doença Respiratória das Vacas						
Taxa de Aborto						
Gêmeos						
Ovário Cístico						
Sobrevivência das Novilha	0,8	60				
Doença Respiratória das Vitelas						
Resistência às Diarreias das Vitelas						
Sobrevivência das Vitelas						

CARACTERÍSTICAS FUNCIONAIS

Valor Rep.%

Facilidade Parto do Touro	1,9	61
Facilidade Parto da Filha	2,4	59
Duração da Gestação	-2,8	72
Idade do Primeiro Parto	7,1	71
Nados Mortos Touro	5,7	57
Nados Mortos Filhas	4,5	57
Vida Produtiva	4,5	76
Longevidade	-0,8	73
Desperdício Alimentar	-146	26
Células Somáticas	2,81	78
Velocidade da Ordenha	98	42

DESCRIÇÃO

-2 -1 0 1 2

		-2	-1	0	1	2	
ESTATURA	Baixa					»	2,34 Alta
ANGULARIDADE	Carnuda						1,86 Angulosa
FORÇA	Fraca						1,03 Forte
PROFUNDIDADE CORPORAL	Pouco Profunda						1,36 Profunda
LARGURA DA GARUPA	Estreita						1,67 Larga
ÂNGULO DA GARUPA	Ísquios Altos						-0,51 Ísquios Baixos
PERNAS VISTAS DE LADO	Retas						0,49 Curvas
PERNAS VISTAS DE TRÁS	Fechadas						1,36 Paralelas
ÂNGULO DO PÉ	Baixo						0,96 Alto
INDEX PERNAS E PÉS	Baixo						1,08 Alto
INSERÇÃO DO ÚBERE ANTERIOR	Fraca						1,33 Forte
ALTURA DO ÚBERE POSTERIOR	Baixa						1,92 Alta
LARGURA DO ÚBERE POSTERIOR	Estreita					»	2,21 Larga
LIGAMENTO SUSPENSOR	Fraco						1,33 Forte
PROFUNDIDADE DO ÚBERE	Profundo						1,47 Raso
COLOCAÇÃO TETOS ANTERIORES	Abertos						1,12 Fechados
COLOCAÇÃO TETOS POSTERIORES	Abertos						1,02 Fechados
COMPRIMENTO DOS TETOS	Curtos						0,59 Compridos