



SPARK

007H012418

HOUS72850448
WEBB-VUE SPARK 2060-ET
*TR TP TY TV TL TD



PEDIGREE

(SUPERSIRE X GABOR X BAXTER)

Nasceu a: 13/09/2013

Beta-Caseína: A1A1 K-Caseína: BE

Pai: SEAGULL-BAY SUPERSIRE-ET

Mãe: WEBB-VUE GABOR MYCALA-ET EX-91

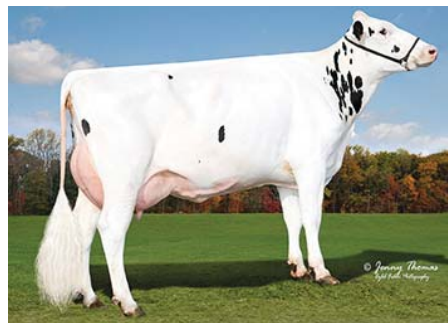
Produção: Idade 5 anos e 11 meses - 3 ordenhas - 365 Dias
Leite 22.639kg - Gord.% 3,5 - (787kg) - Prot.% 3,0 - (688kg)



LEANINGHOUSE SPARK 21869-ET (Filha)

ÍNDICES

TPI	2495
Mérito Líquido\$	741
Mérito em Queijo\$	733
Índice de Eficiência Alimentar	158
Índice de Saúde e Produção (ISP\$)	848
Índice de Saúde (IS\$)	62
Saúde/Sobrevivência das Vitelas\$	-25



PLAIN-KNOLL SPARK 766 (Filha)

PRODUÇÃO

Leite lbs	2574
Proteína lbs	67
Proteína %	-0,04
Gordura lbs	64
Gordura %	-0,11
Produção Rep. %	99
Filhas /Explorações	1713 / 348

TIPO

Tipo	1,47
Úbere	1,68
Composto Pernas e Pés	0,09
Composto Corporal	0,54
Composto Leiteiro	1,28
Tipo Rep. %	97
Filhas /Explorações	304 / 103

CARACTERÍSTICAS FUNCIONAIS

Facil. Parto do Touro /Rep. %	5,6 / 99
Facil. Parto da Filha /Rep. %	4,2 / 96
Gestação Duração /Rel. %	-4,1 / 99
Nados Mortos Touro /Rep. %	6,1 / 99
Nados Mortos Filhas /Rep. %	4,2 / 95
Vida Produtiva /Rep. %	5,9 / 87
Longevidade /Rep. %	1,9 / 71
CCS /Rep. %	2,63 / 98
Velocidade da Ordenha /Rep. %	93 / 75

Pontos fortes:

>> Repetibilidade, Rentabilidade, Elevada Produção de Leite, Longevidade, Células Somáticas Baixas.

CARACTERÍSTICAS DE SAÚDE

	CDCB	ZOETIS
Mastite /Rep. %	0,9 / 75	105 / 68
Laminite /Rep. %		91 / 64
Retenção de Placenta /Rep. %	-0,3 / 72	100 / 75
Cetose /Rep. %	1,5 / 66	99 / 73
Metrite /Rep. %	1,8 / 68	107 / 75
Torção do Abomaso /Rep. %	0,2 / 68	95 / 62
Hypocalcemia/Milk Fever /Rel. %	-0,3 / 57	
Resistência à Doença Respiratória das Vitelas /Rel. %		101 / 89
Resistência às Diarreias das Vitelas /Rel. %		103 / 86
Sobrevivência das Vitelas /Rel. %		94 / 85

FERTILIDADE DAS FILHAS

Índice de Fertilidade	-0,8
Taxa Prenhez Filhas /Rep. %	-1,2 / 92
Taxa de Conceção das Novilhas /Rel. %	-0,7 / 96
Taxa de Conceção das Vacas /Rel. %	0,7 / 90

FERTILIDADE DO TOURO

Fertilidade do Touro /Rel %	0,3 / 99
-----------------------------	-----------------

DESCRIÇÃO

		-2	-1	0	1	2	
ESTATURA	Baixa						0,77 Alta
FORÇA	Fraca						0,74 Forte
PROFUNDIDADE CORPORAL	Pouco Profunda						0,34 Profunda
ANGULARIDADE	Carnuda						1,05 Angulosa
LARGURA DA GARUPA	Estreita						1,75 Larga
ÂNGULO DA GARUPA	Ísquios Altos	-0,79					Ísquios Baixos
PERNAS VISTAS DE LADO	Retas						1,06 Curvas
PERNAS VISTAS DE TRÁS	Fechadas	-0,04					Paralelas
ÂNGULO DO PÉ	Baixo						0,22 Alto
INDEX PERNAS E PÉS	Baixo						0,29 Alto
INSERÇÃO DO ÚBERE ANTERIOR	Fraca						1,60 Forte
ALTURA DO ÚBERE POSTERIOR	Baixa					»	»2,77 Alta
LARGURA DO ÚBERE POSTERIOR	Estreita					»	»2,55 Larga
LIGAMENTO SUSPENSOR	Fraco						1,41 Forte
PROFUNDIDADE DO ÚBERE	Profundo						0,83 Raso
COLOCAÇÃO TETOS ANTERIORES	Abertos						0,86 Fechados
COLOCAÇÃO TETOS POSTERIORES	Abertos						1,65 Fechados
COMPIMENTO DOS TETOS	Curtos						1,77 Compridos