

MELHORES VACAS  
MAIOR RENDIMENTO  
[www.aasm-cua.com.pt](http://www.aasm-cua.com.pt)



# Genética 2025

Garantia  
de Futuro

Restelli 





# Juntos construimos o futuro!



# CATÁLOGO DE TOUROS 2025

## Raça Holstein - Frísia

2025  
// 1

### Caro associado,

Como é habitual nesta época do ano, a AASM/CUA apresenta o catálogo dos touros que serão utilizados nos próximos doze meses. Como sempre, disponibilizamos uma gama diversificada de sémen de várias raças e origens, com o objetivo de oferecer o melhor disponível no mercado.

Para além das empresas com as quais já trabalhamos, este ano temos a novidade da STGENETICS. Reconhecida no setor, esta empresa tem contribuído significativamente, tanto em termos científicos como tecnológicos, para o desenvolvimento da raça Holstein Frísia.

A nossa seleção de sémen é baseada em diversos parâmetros: morfologia, saúde, fertilidade, produção de leite e sólidos, incluindo gordura e proteína. A qualidade da proteína do leite, especialmente o tipo de caseína, é particularmente relevante na produção de queijo, com ênfase na Kappa-caseína BB e, por razões de saúde e bem-estar dos consumidores, na Beta-Caseína A2A2. A intolerância a produtos lácteos, especialmente devido à Beta-Caseína A1, levou-nos a escolher, nos últimos anos, sémen proveniente exclusivamente de touros que transmitam a característica de produção de leite com Beta-Caseína A2A2.

A valorização do mercado da carne também tem diversificado as fontes de rendimento das explorações leiteiras. A utilização de sémen de raças de carne, permitindo cruzamentos com até cerca de 40% das vacas de menor qualidade genética, representa uma alternativa economicamente viável, mas é fundamental garantir que o número de novilhas necessário para substituição não seja comprometido. Para alcançar este equilíbrio, recomendamos que os produtores utilizem sémen sexado nas suas melhores vacas. Assim, o produtor obtém uma maior valorização do vitelo cruzado e consegue gerar fêmeas para reposição, filhas das suas melhores vacas. O uso do contraste leiteiro e da genotipagem são, sem dúvida, as melhores ferramentas para identificar os animais geneticamente superiores na exploração.

Esta nova realidade exige que os produtores sejam criteriosos e rigorosos na seleção de sémen a utilizar nas suas explorações. Devem dar ênfase às características mais valorizadas pelas indústrias, como sólidos e o tipo de proteína do leite (Beta-caseína A2A2 e K-caseína BB).

O serviço de emparelhamento e o aconselhamento pelos técnicos da AASM/CUA são fatores importantes na tomada de decisão. Quanto melhor for a sua gestão, mais promissor será o futuro da sua exploração.

**Agradecemos a sua preferência.**



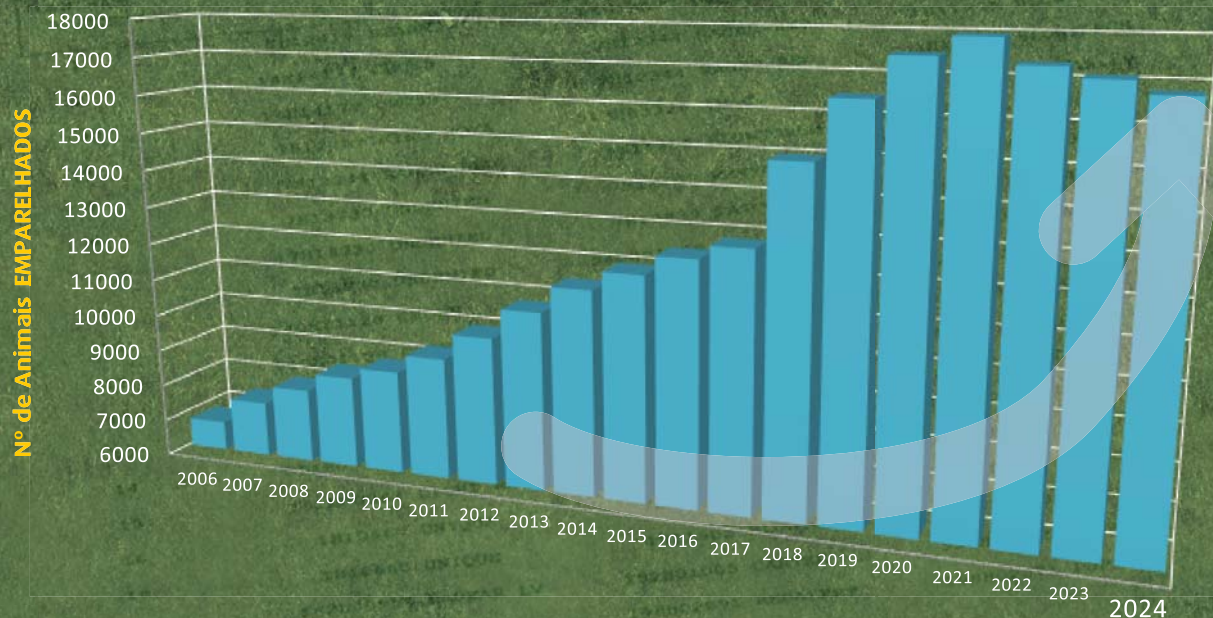


# Emparelhamentos



## Deixe de fazer inseminações ao acaso!

Os programas de emparelhamento elegem para cada uma das suas vacas, os três touros do catalogo, mais adequados aos objetivos por si definidos para a sua exploração. Ajudando-o a tomar as melhores decisões, potenciando o progresso genético da descendência.



Para mais informações contacte para o 966 257 037





## Uma equipa ao seu serviço



**Da esquerda para a direita:**

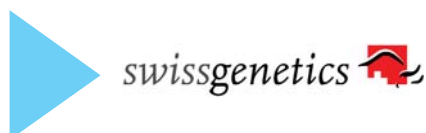
Carlos Ferreira; Fábio Moniz; César Pereira;  
Henrique Moniz; João Vidal; Hugo Oliveira; Leonardo Miranda; Tobias Pereira;  
Lina Rebelo; João Pedro; Helder Cordeiro; Anastácio Medeiros.



ADAWAY <b>FAYETTE</b>	16
SIEMERS <b>HANIEL-P</b>	18
PROGENESIS <b>HIPHOP RC</b>	21
MR OCD OVERDO <b>RAGE-ET</b>	31
PROGENESIS <b>RELOCATE P</b>	33
PROGENESIS <b>TAHOE RC</b>	39
PROGENESIS <b>TOTAL</b>	43
<i>Jersey</i>	
VIERRA <b>PENDRAGON-ET</b>	49



T-SPRUCE KAHN <b>BATU-ET</b>	07
PENN-ENGLAND <b>CHEW-P-ET</b>	10
SANDY-VALLEY <b>ESQUIRE-ET</b>	13
SIEMERS HANAN <b>HANX-P-ET</b>	19
S-S-I HAYK <b>KEANU-ET</b>	26
SYNERGY <b>KLUTCH-ET</b>	28
S-S-I HD FLOYD <b>RICHE-ET</b>	34
OCD REBEL <b>SPIN-RED-ET</b>	37
<i>Jersey</i>	
GOFF S-S-I LISTOWEL <b>DABO-P-ET</b>	48



PEDRINITOPTI <b>TIRAN</b>	40
---------------------------	----



ITZ <b>BEPPINO PP</b>	57
<b>MARRACASH PP</b>	57



GO-FARM <b>BOERO-ET</b>	08
AL CO BIA <b>DUTTON</b>	11
AL CO BIA <b>ESSENCE-ET</b>	14
ZANI <b>LEON-ET</b>	30
SABBIONA <b>REDPINK VRC-RED</b>	32



DUBENOIT <b>EVREST</b>	15
DELICIOUS <b>GUTHRIE-ET</b>	17
SIEMERS DB <b>HOA-P-ET</b>	24
LADYS LAMBDA <b>JERRY LEWIS-ET</b>	25
DELICIOUS <b>SUITOR-ET</b>	38



<b>EBA ULEX</b>	12
<b>SCOTTY</b>	35
<b>TWIX</b>	42



<b>Raça vermelha Sueca</b>	
VR <b>FARIK</b>	54
VR <b>FOXY P</b>	55
VR <b>HUMID</b>	56



DUNGRANGE <b>DAN</b>	45
SHANTULLIG <b>REUBEN SRM</b>	45



<b>Raça Montbeliarde</b>	
<b>OMELO</b>	50
<b>PORTORICO</b>	51
<b>TELEMAQUE</b>	52

**Conselhos práticos a ter com os animais da sua exploração ao longo da vida** 06

**Serviço de apoio ao maneio reprodutivo da Associação Agrícola de São Miguel** 22e23

**Programa de Genotipagem** 29

**Crossbreeding** 47

**Serviços de qualidade do leite** 58e59

**Principais características das raças destinadas à produção de carne** 60e61

**Termos utilizados** 62e63

**Contactos** 64

### FICHA TÉCNICA

#### Edição

Cooperativa União Agrícola, C.R.L.

#### Coordenação

João Vidal Médico Veterinário

#### Gráficos e Textos

Lina Rebelo

#### Publicidade

Cooperativa União Agrícola, C.R.L.  
Recinto da Feira - Campo de Santana

#### Impressão

EGA-Empresa Gráfica Açoreana, Lda

#### Tiragem

3000

#### Ano

2025

#### Depósito Legal

108 687 / 97

**Importante:** Os preços do sêmen indicados neste catálogo podem sofrer alterações sem aviso prévio.

# Conjunto dos 5 melhores touros para cada característica

▶ TPI		▶ MÉRITO LÍQUIDO (NM\$)		▶ LEITE LBS		▶ PROTEÍNA LBS	
Batu	<b>3268</b>	Batu	<b>1222</b>	Leon	<b>2465</b>	Leon	<b>90</b>
Keanu	<b>3226</b>	Keanu	<b>1198</b>	Esquire	<b>2338</b>	Keanu	<b>85</b>
Rage	<b>3210</b>	Leon	<b>1152</b>	Keanu	<b>2202</b>	Batu	<b>82</b>
Leon	<b>3199</b>	Guthrie	<b>1128</b>	Batu	<b>1816</b>	Esquire	<b>79</b>
Essence/Guthrie	<b>3165</b>	Rage	<b>1105</b>	Dutton	<b>1803</b>	Twix	<b>74</b>

▶ GORDURA LBS		▶ DIFICULDADE DE PARTO%		▶ EFICIÊNCIA ALIMENTAR		▶ CÉLULAS SOMÁTICAS	
Batu	<b>146</b>	Total	<b>1,7</b>	Batu	<b>380</b>	Esquire	<b>2,61</b>
Leon	<b>142</b>	Relocate P	<b>1,7</b>	Leon	<b>375</b>	Scotty	<b>2,61</b>
Fayette	<b>127</b>	Essence	<b>1,8</b>	Total	<b>308</b>	Tiran	<b>2,61</b>
Relocate P	<b>127</b>	Guthrie	<b>1,8</b>	Relocate P	<b>304</b>	Keanu	<b>2,63</b>
Total/Essence	<b>122</b>	Tiran	<b>1,8</b>	Rage	<b>288</b>	Riche	<b>2,64</b>

▶ VIDA PRODUTIVA		▶ LONGEVIDADE/PERMANÊNCIA		▶ TIPO		▶ ÚBERE	
Tiran	<b>6,4</b>	Tiran	<b>4,7</b>	Klutch	<b>3,44</b>	Hoa P	<b>2,83</b>
Keanu	<b>6,2</b>	Essence	<b>3,4</b>	Hanx-P	<b>3,42</b>	Spin-Red	<b>2,81</b>
Esquire	<b>6,1</b>	Riche	<b>2,2</b>	Haniel P	<b>3,37</b>	Klutch	<b>2,79</b>
Rage	<b>5,7</b>	Keanu	<b>2,0</b>	Jerry Lewis	<b>3,25</b>	Haniel-P	<b>2,77</b>
Essence	<b>5,6</b>	Spin Red	<b>1,9</b>	Hoa P	<b>3,24</b>	Hanx-P	<b>2,57</b>

▶ PERNAS E PÉS		▶ ÍNDICE DE FERTILIDADE		▶ FERTILIDADE DO TOURO		▶ ÍNDICE DE SAÚDE, PRODUÇÃO E DURABILIDADE (HHP)	
Hoa P	<b>1,99</b>	Essence	<b>2,3</b>	Total	<b>2,3</b>	Keanu	<b>1328</b>
Hanx-P	<b>1,81</b>	Twix	<b>2,1</b>	Riche	<b>1,7</b>	Leon	<b>1304</b>
Haniel-P	<b>1,57</b>	Guthrie	<b>2,0</b>	Keanu	<b>0,7</b>	Batu	<b>1302</b>
Jerry Lewis	<b>1,47</b>	Rage	<b>1,5</b>	Chew-P	<b>-0,3</b>	Essence	<b>1299</b>
Klutch	<b>1,40</b>	Tiran	<b>1,2</b>	Hanx-P	<b>-0,6</b>	Rage	<b>1241</b>



# Conselhos práticos a ter com os animais da sua exploração ao longo da vida

## 1. Nascimento

A vitela deve nascer num ambiente limpo e desinfectado. Deve ser mantido em local seco e abrigado. Deve ser-lhe administrado o colostro da mãe ou de um banco de colostro existente na exploração, nas primeiras 6 horas de vida. O momento da primeira toma é sem dúvida o mais importante de toda a vida do recém-nascido. O vitelo quando nasce é imunoincompetente isto é, não possui defesas próprias para o proteger das infeções. Estas defesas, são lhe transmitidas através do colostro e, só passam efetivamente para o vitelo se a primeira toma se verificar nas primeiras horas após o nascimento, altura em que a mucosa intestinal ainda se encontra permeável às Imunoglobulinas. Administração do colostro através de sonda mostrou-se se muito eficaz, porque garante que, aqueles animais debilitados e com dificuldade em ingerir sejam corretamente encolostrados em tempo útil. O umbigo deve ser desinfectado logo após o nascimento, por se tratar de uma importante porta de entrada de bactérias responsáveis por inúmeras infeções.

## 2. Cria

A vitela deve ser alimentada com leite de vaca ou de substituição de boa qualidade, nas quantidades adequadas (10% do peso do animal). Evitar fornecer leite mamítico pois aumenta a susceptibilidade a problemas gastrointestinais. Devem ter sempre à disposição: água, concentrado (apropriado) e palha ou feno.

## 3. Recria

As vitelas devem estar na pastagem ou em parques adequados ao encabeçamento, com limpeza regular e com alimentação adequada ao desenvolvimento músculo-esquelético das mesmas. É necessário ressaltar que os erros de manejo nestas fases comprometem seriamente o futuro produtivo e reprodutivo destes animais.

## 4. Desparasitação

Na fase jovem estes animais são susceptíveis aos parasitas, resultando por isso, em atrasos consideráveis no crescimento. Daí que todos os animais da manada independentemente da sua idade devam ser sujeitos a um programa de desparasitação.

## 5. Vacinações

Existem várias doenças de natureza vírica e bacteriana que afetam os bovinos em qualquer fase da sua vida, daí que qualquer exploração devia ter um programa vacinal adequado ao longo da vida dos animais. Como exemplos temos a vacinação contra o vírus da IBR, BVD, Vírus Sincicial Respiratório, *Manhemia hemolitica* (pasteurelose), entre outras.

## 6. Inseminação/Cobrição

Deve ocorrer por volta dos 16 a 18 meses de idade, dependendo do peso do animal (entre os 350 e os 400 kg). É preferível optar pela inseminação artificial, escolhendo para o efeito um touro com facilidade de parto. Deve ser evitado o uso de sémen proveniente de touros de carne visto que este aumenta os riscos de acidentes no parto por desproporção feto materna. Chama-se à atenção que com a utilização do touro não podemos controlar este factor de risco, visto não haver dados sobre o touro escolhido.

## 7. Gestação

Os animais devem ser bem alimentados/cuidados no sentido de obterem um peso e um tamanho adequados na altura do parto, assim como um estado sanitário desejável.

## 8. Período de Secagem

As vacas devem ser secas em média 60 dias antes do parto (o período pode variar de acordo com a idade, peso, condição corporal, número de partos e história de doenças metabólicas ou células somáticas elevadas). A todas as vacas que apresentam infeções Intra mamárias, ou contagem de Células Somáticas elevadas ao longo da lactação, devem ser administrados antibióticos de secagem, devendo estes ser escolhidos de acordo com a população microbiana associada a mamites naquela exploração, bem como o seu período de persistência no úbere. Aquelas vacas que não apresentam qualquer sinal de infeção, e, com contagens celulares baixas durante a lactação, devem ser administrados apenas Selantes, de forma a reduzir o consumo de antibióticos e consequentemente a resistência das bactérias a estes. Devem ser também administrados produtos à base de Selénio e Vitamina E com o objetivo de reduzir a incidência de retenção placentária. Simultaneamente deveram ser aplicadas

vacinas com o objetivo de melhorar a qualidade do colostro para evitar diarreias dos vitelos recém-nascidos. Neste período as vacas devem ser alimentadas de acordo com a sua condição corporal e mantidas em locais limpos e pouco húmidos.

## 9. Pré-parto

As vacas, bem como as novilhas, devem ser integradas no grupo das produtoras aproximadamente 15 a 21 dias antes da data prevista de parto, de modo a promover a sociabilização com o restante grupo e a adaptação do animal à alimentação que deverá encontrar após o parto. O consumo de concentrado deve ser feito de forma gradual até atingir aproximadamente 4 a 5 kg na altura do parto.

## 10. Parto

O parto deve ocorrer em maternidades ou em locais isolados do restante grupo (pois o stress provocado pela presença de outros animais pode levar a uma maior incidência de retenção placentária e outras doenças do pós-parto). Os locais devem estar limpos e, sempre que for necessária intervenção humana, esta deve ser feita da forma mais higiénica possível, utilizando luvas e material desinfectante. Para evitar o risco de hipocalcémia (febre do leite) devem ser administradas soluções à base de cálcio injetável ou bolus orais a vacas gordas ou com historial de doenças metabólicas em anos anteriores.

## 11. Pós-parto

A vaca deve ter uma alimentação equilibrada, muito rica em energia, normalmente veiculada através do concentrado e silagem de milho, para fazer face às necessidades da produção de leite. A quantidade e tamanho da fibra (silagem de milho, feno-silagem, feno e palha) deve ser adequada para permitir uma boa ruminação, estimular a salivação e aumentar o volume do rúmen (pança), reduzindo as doenças metabólicas (cetose, acidose, alcalose) e deslocamento de abomaso.

## 12. Lactação

A alimentação deve ser o mais uniforme possível ao longo de toda a lactação, com o objetivo de manter um ambiente ruminal estável, para evitar alterações metabólicas que se vão repercutir na produção de leite.





MGGD ENDCO YODER L7933 9839-ET (Avó)



**WORLD WIDE SIRES, LTD.**  
YOUR FOUNDATION...YOUR FUTURE

# BATU

## 014H017116

**HOUS3260815121**  
T-SPRUCE KAHN **BATU-ET**

TR TP TM TC TY TV TL TD TE  
HH1T HH2T HH3T HH4T HH5T HH6T

Genômico



2025

//7

### PEDIGREE

(KAHN X PERFECT X LIONEL)

Nasceu a: 25/12/2022

Beta-Caseína: A2A2 K-Caseína: AB

Pai: WILRA GAMEDAY KAHN-ET

Mãe: 8400032359767-ET

### TIPO Rep. 79%

Tipo	1,87
Úbere	1,93
Composto Pernas e Pés	0,60
Composto Corporal	-0,24
Composto Leiteiro	1,16

### FERTILIDADE DAS FILHAS Valor Rep.%

Índice de Fertilidade	-0,7	74
Taxa de Prenhez das Filhas	-2,8	74
Taxa de Prenhez das Novilhas	2,0	73
Taxa de Prenhez das Vacas	-0,5	74

### FERTILIDADE DO TOURO Valor Rep.%

Fertilidade do Touro	-	-
----------------------	---	---

### CARACTERÍSTICAS FUNCIONAIS Valor Rep.%

Facilidade Parto do Touro	2,2	63
Facilidade Parto da Filha	2,6	57
Duração da Gestação	-1,3	72
Idade do Primeiro Parto	4,7	72
Nados Mortos Touro	7,1	61
Nados Mortos Filhas	5,2	55
Vida Produtiva	4,5	74
Longevidade	-1,2	72
Desperdício Alimentar	-56	25
Células Somáticas	2,87	75
Velocidade da Ordenha	102	76

### ÍNDICES

TPI	3268
Mérito Líquido \$	1222
Mérito em Queijo \$	1240
Mérito Pastoreio \$	1148
Eficiência Alimentar \$	380
Poupança Alimentar \$	92
Rentalidade e Maneio \$	1302
Índice de Saúde e Produção \$	1502
Índice de Saúde e Bem Estar \$	-43
Saúde/Sobrevivência das Vitelas \$	6

### PRODUÇÃO Rep. 79%

Leite lbs	1816
Proteína lbs	82
Proteína %	0,09
Gordura lbs	146
Gordura %	0,28

### Pontos fortes:

>> TPI, Mérito Líquido, Produção Elevada de Leite, Gordura e Proteína, Eficiência Alimentar, Poupança Alimentar, Longevidade, Úberes.

### ZOETIS CARACTERÍSTICAS DE SAÚDE CDCB

	Valor	Rep.%		Valor	Rep.%
	98	53	Mastite	2,1	71
	103	54	Retenção de Placenta	0,2	68
	110	51	Metrite	2,7	67
	101	44	Hipocalcemia	0	58
	105	44	Cetose	1,6	67
	101	42	Torção do Abomaso	0,9	71
	91	49	Laminite		
	102	42	Doença Respiratória das Vacas		
	103	35	Taxa de Aborto		
	105	50	Gêmeos		
	105	23	Ovário Cístico		
	N/A	N/A	Sobrevivência das Novilha	0,7	60
	101	46	Doença Respiratória das Vitelas		
	106	50	Resistência às Diarreias das Vitelas		
	95	51	Sobrevivência das Vitelas		

### DESCRIÇÃO

		-2	-1	0	1	2	
ESTATURA	Baixa					0,70	Alta
ANGULARIDADE	Carnuda					2,05	Angulosa
FORÇA	Fraca					0,30	Forte
PROFUNDIDADE CORPORAL	Pouco Profunda					0,43	Profunda
LARGURA DA GARUPA	Estreita					1,85	Larga
ÂNGULO DA GARUPA	Ísquios Altos					-0,22	Ísquios Baixos
PERNAS VISTAS DE LADO	Retas					0,58	Curvas
PERNAS VISTAS DE TRÁS	Fechadas					0,84	Paralelas
ÂNGULO DO PÉ	Baixo					0,32	Alto
INDEX PERNAS E PÉS	Baixo					0,70	Alto
INSERÇÃO DO ÚBERE ANTERIOR	Fraca					1,80	Forte
ALTURA DO ÚBERE POSTERIOR	Baixa					2,62	Alta
LARGURA DO ÚBERE POSTERIOR	Estreita					3,49	Larga
LIGAMENTO SUSPENSOR	Fraco					1,02	Forte
PROFUNDIDADE DO ÚBERE	Profundo					0,69	Raso
COLOCAÇÃO TETOS ANTERIORES	Abertos					1,22	Fechados
COLOCAÇÃO TETOS POSTERIORES	Abertos					1,53	Fechados
COMPRIMENTO DOS TETOS	Curtos					-1,11	Compridos



## BOERO RC 198H002291

HOIT019992239663

GO-FARM BOERO-ET

RC TP TM TC TY TV TL TD TE

HH1T HH2T HH3T HH4T HH5T HH6T



### PEDIGREE

(CRISALIS RF X PURSUIT X GUARANTEE)

Nasceu a: 25/09/2021

Beta-Caseína: A2A2 K-Caseína: AA

Pai: ZFZ CRISALIS RF

Mãe: GO-FARM POBLIA ET

### ÍNDICES

TPI	2881
Mérito Líquido \$	841
Mérito em Queijo \$	856
Mérito Pastoreio \$	781
Eficiência Alimentar \$	227
Poupança Alimentar \$	24
Índice de Saúde e Produção \$	954

### PRODUÇÃO

Rep. 81%

Leite lbs	1516
Proteína lbs	66
Proteína %	0,07
Gordura lbs	70
Gordura %	0,04



GO-FARM BOMDILA ET (Mãe)

### Pontos fortes:

>> Produção de Leite e Sólidos, Fertilidade, Longevidade, Tetos Compridos, Factor Vermelho, Partos Fáceis.

### TIPO

Rep. 80%

Tipo	1,86
Úbere	1,24
Composto Pernas e Pés	0,68
Composto Corporal	0,80
Composto Leiteiro	1,42

### FERTILIDADE DAS FILHAS

Valor Rep.%

Índice de Fertilidade	0,5	76
Taxa de Prenhez das Filhas	-0,8	76
Taxa de Prenhez das Novilhas	0,9	75
Taxa de Prenhez das Vacas	0,1	76

	ZOETIS		CARACTERÍSTICAS DE SAÚDE		CDCB	
	Valor	Rep.%	Valor	Rep.%	Valor	Rep.%
Mastite	2	71				
Retenção de Placenta	0,3	67				
Metrite	1,6	67				
Hipocalcemia	-0,1	58				
Cetose	2	66				
Torção do Abomaso	0,5	70				
Laminite						
Doença Respiratória das Vacas						
Taxa de Aborto						
Gêmeos						
Ovário Cístico						
Sobrevivência das Novilha	0,8	60				
Doença Respiratória das Vitelas						
Resistência às Diarreias das Vitelas						
Sobrevivência das Vitelas						

### CARACTERÍSTICAS FUNCIONAIS

Valor Rep.%

Facilidade Parto do Touro	1,9	61
Facilidade Parto da Filha	2,4	59
Duração da Gestação	-2,8	72
Idade do Primeiro Parto	7,1	71
Nados Mortos Touro	5,7	57
Nados Mortos Filhas	4,5	57
Vida Produtiva	4,5	76
Longevidade	-0,8	73
Desperdício Alimentar	-146	26
Células Somáticas	2,81	78
Velocidade da Ordenha	98	42

### DESCRIÇÃO

-2 -1 0 1 2

		-2	-1	0	1	2	
ESTATURA	Baixa					»	2,34 Alta
ANGULARIDADE	Carnuda						1,86 Angulosa
FORÇA	Fraca						1,03 Forte
PROFUNDIDADE CORPORAL	Pouco Profunda						1,36 Profunda
LARGURA DA GARUPA	Estreita						1,67 Larga
ÂNGULO DA GARUPA	Ísquios Altos						-0,51 Ísquios Baixos
PERNAS VISTAS DE LADO	Retas						0,49 Curvas
PERNAS VISTAS DE TRÁS	Fechadas						1,36 Paralelas
ÂNGULO DO PÉ	Baixo						0,96 Alto
INDEX PERNAS E PÉS	Baixo						1,08 Alto
INSERÇÃO DO ÚBERE ANTERIOR	Fraca						1,33 Forte
ALTURA DO ÚBERE POSTERIOR	Baixa						1,92 Alta
LARGURA DO ÚBERE POSTERIOR	Estreita					»	2,21 Larga
LIGAMENTO SUSPENSOR	Fraco						1,33 Forte
PROFUNDIDADE DO ÚBERE	Profundo						1,47 Raso
COLOCAÇÃO TETOS ANTERIORES	Abertos						1,12 Fechados
COLOCAÇÃO TETOS POSTERIORES	Abertos						1,02 Fechados
COMPRIMENTO DOS TETOS	Curtos						0,59 Compridos



UMA GAMA FEITA À SUA MEDIDA



**ENTEC**<sup>®</sup>  
**Melius**<sup>®</sup>

**DEIBA**



EuroChem Agro Iberia, S.L.  
[www.eurochemiberia.com](http://www.eurochemiberia.com)



**EUROCHEM**





Genômico



**CHEW-P**

007H016103

HOUS3218109859

PENN-ENGLAND CHEW-P-ET

TR PC TC TY TV TL TD TE

HH1T HH2T HH3T HH4T HH5T HH6T



2025

10 //

**PEDIGREE**

(EXTRA-P X LUSTER-P X ANSWER PO)

Nasceu a: 14/03/2021

Beta-Caseína: A2A2 K-Caseína: BB

Pai: TTM SS RENEGADE EXTRA-P-ET

Mãe: PENN-ENGLAND CANDY 15944P VG-85

Produção: 4-04 3X 305D - Leite 15.259kg  
Gord.% 4,2 - (641kg) - Prot.% 3,3 - (502kg)

**ÍNDICES**

TPI	3027
Mérito Líquido \$	934
Mérito em Queijo \$	950
Mérito Pastoreio \$	909
Eficiência Alimentar \$	253
Poupança Alimentar \$	27
Rentalidade e Maneio \$	986
Índice de Saúde e Produção \$	1005
Índice de Saúde e Bem Estar \$	64
Saúde/Sobrevivência das Vitelas \$	-54

**PRODUÇÃO**

Rep. 82%

Leite lbs	1224
Proteína lbs	59
Proteína %	0,08
Gordura lbs	95
Gordura %	0,18

**TIPO**

Rep. 81%

Tipo	2,10
Úbere	2,09
Composto Pernas e Pés	0,92
Composto Corporal	-0,61
Composto Leiteiro	0,86

**Pontos fortes:**

>> TPI, Produção de Leite e Sólidos, Eficiência Alimentar, Durabilidade, Saúde, Fertilidade, Úberes, Sem Cornos.

**FERTILIDADE DAS FILHAS**

Valor Rep.%

Índice de Fertilidade	0,4	77
Taxa de Prenhez das Filhas	-0,1	77
Taxa de Prenhez das Novilhas	0,1	75
Taxa de Prenhez das Vacas	1,3	77

**FERTILIDADE DO TOURO**

Valor Rep.%

Fertilidade do Touro	-0,3	96
----------------------	------	----

**CARACTERÍSTICAS FUNCIONAIS**

Valor Rep.%

Facilidade Parto do Touro	2,7	97
Facilidade Parto da Filha	1,9	71
Duração da Gestação	0,6	76
Idade do Primeiro Parto	-1,1	74
Nados Mortos Touro	7,1	94
Nados Mortos Filhas	4,0	65
Vida Produtiva	4,4	77
Longevidade	1,2	72
Desperdício Alimentar	65	25
Células Somáticas	2,83	79
Velocidade da Ordenha	101	76

	ZOETIS		CARACTERÍSTICAS DE SAÚDE	CDCB		
	Valor	Rep.%		Valor	Rep.%	
	101	58	Mastite	1	73	
	109	58	Retenção de Placenta	1	70	
	110	55	Metrite	2,8	69	
	103	46	Hipocalcemia	0,3	59	
	97	48	Cetose	1,9	68	
	96	47	Torção do Abomaso	0,7	73	
	97	53	Laminite			
	100	47	Doença Respiratória das Vacas			
	104	40	Taxa de Aborto			
	103	54	Gêmeos			
	104	27	Ovário Cístico			
	N/A	N/A	Sobrevivência das Novilha	0,3	61	
	93	52	Doença Respiratória das Vitelas			
	106	67	Resistência às Diarreias das Vitelas			
	82	59	Sobrevivência das Vitelas			

DESCRIÇÃO		-2 -1 0 1 2				
ESTATURA	Baixa					1,39 Alta
ANGULARIDADE	Carnuda					» 2,48 Angulosa
FORÇA	Fraca					-0,11 Forte
PROFUNDIDADE CORPORAL	Pouco Profunda					0,54 Profunda
LARGURA DA GARUPA	Estreita					1,59 Larga
ÂNGULO DA GARUPA	Ísquios Altos					-0,51 Ísquios Baixos
PERNAS VISTAS DE LADO	Retas					1,76 Curvas
PERNAS VISTAS DE TRÁS	Fechadas					1,18 Paralelas
ÂNGULO DO PÉ	Baixo					0,47 Alto
INDEX PERNAS E PÉS	Baixo					1,26 Alto
INSERÇÃO DO ÚBERE ANTERIOR	Fraca					» 2,06 Forte
ALTURA DO ÚBERE POSTERIOR	Baixa					» 3,11 Alta
LARGURA DO ÚBERE POSTERIOR	Estreita					» 2,57 Larga
LIGAMENTO SUSPENSOR	Fraco					1,57 Forte
PROFUNDIDADE DO ÚBERE	Profundo					1,88 Raso
COLOCAÇÃO TETOS ANTERIORES	Abertos					0,67 Fechados
COLOCAÇÃO TETOS POSTERIORES	Abertos					1,20 Fechados
COMPRIMENTO DOS TETOS	Curtos					-0,45 Compridos





# DUTTON

## 198H002330

HOIT034991377557

AL CO BIA DUTTON

TR TP TC TY TV TL TD TE

HH1T HH2T HH3T HH4T HH5T HH6T

# Internizoo

Genômico



# 2025

// 11

### PEDIGREE

(HOLYSMOKES X MOJO X OUTBACK)

Nasceu a: 28/01/2023

Beta-Caseína: A2A2 K-Caseína: AB

Pai: COOKIECUTTER HOLYSMOKES-ET

Mãe: AL.CO.BIA. MOJO RESECT ET - VG 85

### ÍNDICES

TPI	2903
Mérito Líquido \$	838
Mérito em Queijo \$	852
Mérito Pastoreio \$	810
Eficiência Alimentar \$	252
Poupança Alimentar \$	100
Índice de Saúde e Produção \$	898

### PRODUÇÃO Rep. 80%

Leite lbs	1803
Proteína lbs	72
Proteína %	0,05
Gordura lbs	74
Gordura %	0,02

### TIPO Rep. 78%

Tipo	1,72
Úbere	1,73
Composto Pernas e Pés	0,85
Composto Corporal	-0,19
Composto Leiteiro	0,97

### Pontos fortes:

>> Produção, Saúde, Estatura Média, Úberes Funcionais.



AL.CO.BIA. MOJO RESECT ET (Avó)

### FERTILIDADE DAS FILHAS Valor Rep. %

Índice de Fertilidade	0,0	74
Taxa de Prenhez das Filhas	-1,1	74
Taxa de Prenhez das Novilhas	1,0	73
Taxa de Prenhez das Vacas	-0,1	74

### CARACTERÍSTICAS FUNCIONAIS Valor Rep. %

Facilidade Parto do Touro	2,4	63
Facilidade Parto da Filha	2,2	61
Duração da Gestação	-0,3	72
Idade do Primeiro Parto	4,0	71
Nados Mortos Touro	5,3	60
Nados Mortos Filhas	4,5	59
Vida Produtiva	3,2	75
Longevidade	-2,9	71
Desperdício Alimentar	-70	24
Células Somáticas	2,76	77
Velocidade da Ordenha	96	39

### ZOETIS CARACTERÍSTICAS DE SAÚDE CDCB

	Valor	Rep. %	
Mastite	0,8	70	
Retenção de Placenta	-0,2	67	
Metrite	1,3	66	
Hipocalcemia	0	56	
Cetose	1	65	
Torção do Abomaso	0,3	69	
Laminite			
Doença Respiratória das Vacas			
Taxa de Aborto			
Gêmeos			
Ovário Cístico			
Sobrevivência das Novilha	0	59	
Doença Respiratória das Vitelas			
Resistência às Diarreias das Vitelas			
Sobrevivência das Vitelas			

### DESCRIÇÃO

		-2	-1	0	1	2	
ESTATURA	Baixa						0,89 Alta
ANGULARIDADE	Carnuda						1,61 Angulosa
FORÇA	Fraca						0,37 Forte
PROFUNDIDADE CORPORAL	Pouco Profunda						0,42 Profunda
LARGURA DA GARUPA	Estreita						0,34 Larga
ÂNGULO DA GARUPA	Ísquios Altos						0,64 Ísquios Baixos
PERNAS VISTAS DE LADO	Retas						-1,10 Curvas
PERNAS VISTAS DE TRÁS	Fechadas						1,23 Paralelas
ÂNGULO DO PÉ	Baixo						1,16 Alto
INDEX PERNAS E PÉS	Baixo						0,93 Alto
INSERÇÃO DO ÚBERE ANTERIOR	Fraca						1,67 Forte
ALTURA DO ÚBERE POSTERIOR	Baixa						» 2,34 Alta
LARGURA DO ÚBERE POSTERIOR	Estreita						» 2,91 Larga
LIGAMENTO SUSPENSOR	Fraco						0,67 Forte
PROFUNDIDADE DO ÚBERE	Profundo						1,16 Raso
COLOCAÇÃO TETOS ANTERIORES	Abertos						0,60 Fechados
COLOCAÇÃO TETOS POSTERIORES	Abertos						0,34 Fechados
COMPRIMENTO DOS TETOS	Curtos						-0,38 Compridos



# EBA ULEX

## 182H001099

HOFR7261004491  
EBA ULEX

HH1T HH2T HH3T HH4T HH5T HH6T MWT



2025

12 //

### PEDIGREE

(PARFECT X COPYRIGHT X SAMARITAN)

Nasceu a: 12/03/2023

Beta-Caseína: A2A2 K-Caseína: BB

Pai: SIEMERS RENGD PARFECT-ET

Mãe: EBA STEREN

### ÍNDICES

TPI	2919
Mérito Líquido \$	719
Mérito em Queijo \$	731
Mérito Pastoreio \$	659
Eficiência Alimentar \$	185
Poupança Alimentar \$	-321
Índice de Saúde e Produção \$	975

### PRODUÇÃO

Rep. 80%

Leite lbs	1412
Proteína lbs	57
Proteína %	0,05
Gordura lbs	78
Gordura %	0,09

### Pontos fortes:

>> TPI, Leite, Saúde, Fertilidade, Conformação, Tetos longos, Úberes, Pernas e Pés, Partos Fáceis.

### TIPO

Rep. 79%

Tipo	2,15
Úbere	2,05
Composto Pernas e Pés	1,34
Composto Corporal	1,79
Composto Leiteiro	1,28

	ZOETIS		CARACTERÍSTICAS DE SAÚDE		CDCB	
	Valor	Rep.%	Valor	Rep.%	Valor	Rep.%
Mastite	2,9	74				
Retenção de Placenta	-0,5	70				
Metrite	2,1	70				
Hipocalcemia	-0,1	60				
Cetose	1	69				
Torção do Abomaso	1	73				
Laminite						
Doença Respiratória das Vacas						
Taxa de Aborto						
Gêmeos						
Ovário Cístico						
Sobrevivência das Novilhas	0	64				
Doença Respiratória das Vitelas						
Resistência às Diarreias das Vitelas						
Sobrevivência das Vitelas						

### FERTILIDADE DAS FILHAS

Valor Rep.%

Índice de Fertilidade	0,3	77
Taxa de Prenhez das Filhas	-0,8	77
Taxa de Prenhez das Novilhas	1,9	76
Taxa de Prenhez das Vacas	0,7	77

### CARACTERÍSTICAS FUNCIONAIS

Valor Rep.%

Facilidade Parto do Touro	1,9	63
Facilidade Parto da Filha	1,1	61
Duração da Gestação	1,1	75
Idade do Primeiro Parto	1,6	75
Nados Mortos Touro	6,0	60
Nados Mortos Filhas	3,6	60
Vida Produtiva	3,8	77
Longevidade	-1,4	73
Desperdício Alimentar	50	25
Células Somáticas	2,78	78
Velocidade da Ordenha	100	80

DESCRIÇÃO		-2 -1 0 1 2					
ESTATURA	Baixa						2,10 Alta
ANGULARIDADE	Carnuda						1,04 Angulosa
FORÇA	Fraca						1,70 Forte
PROFUNDIDADE CORPORAL	Pouco Profunda						1,46 Profunda
LARGURA DA GARUPA	Estreita						2,67 Larga
ÂNGULO DA GARUPA	Ísquios Altos						0,15 Ísquios Baixos
PERNAS VISTAS DE LADO	Retas						-0,67 Curvas
PERNAS VISTAS DE TRÁS	Fechadas						2,50 Paralelas
ÂNGULO DO PÉ	Baixo						2,13 Alto
INDEX PERNAS E PÉS	Baixo						1,43 Alto
INSERÇÃO DO ÚBERE ANTERIOR	Fraca						2,65 Forte
ALTURA DO ÚBERE POSTERIOR	Baixa						2,56 Alta
LARGURA DO ÚBERE POSTERIOR	Estreita						2,79 Larga
LIGAMENTO SUSPENSOR	Fraco						1,62 Forte
PROFUNDIDADE DO ÚBERE	Profundo						2,32 Raso
COLOCAÇÃO TETOS ANTERIORES	Abertos						1,08 Fechados
COLOCAÇÃO TETOS POSTERIORES	Abertos						1,50 Fechados
COMPRIMENTO DOS TETOS	Curtos						0,73 Compridos





# ESQUIRE

## 007H015937

HOUS3209481391  
SANDY-VALLEY ESQUIRE-ET

TR TP TM TC TY TV TL TD TE  
HH1T HH2T HH3T HH4T HH5T HH6T



**WORLD WIDE SIRES, LTD.**  
YOUR FOUNDATION...YOUR FUTURE

Genômico



2025

//13

### PEDIGREE

(TAOS X BRASS X APPRENTICE<sup>®</sup>RC)

Nasceu a: 29/11/2020

Beta-Caseína: A2A2 K-Caseína: AB

Pai: LEANINGHOUSE TAOS-ET

Mãe: SANDY-VALLEY ESCANABA-ET EX-91

Produção: 3-07 3X 365D - Leite 23.637kg  
Gord.% 4,0 - (941kg) - Prot.% 3,2 - (751kg)

### TIPO Rep. 81%

Tipo	2,13
Úbere	1,86
Composto Pernas e Pés	1,22
Composto Corporal	0,09
Composto Leiteiro	0,70

### FERTILIDADE DAS FILHAS Valor Rep.%

Índice de Fertilidade	0,8	77
Taxa de Prenhez das Filhas	0,1	77
Taxa de Prenhez das Novilhas	-0,6	78
Taxa de Prenhez das Vacas	2,0	77

### FERTILIDADE DO TOURO Valor Rep.%

Fertilidade do Touro	-1,5	97
----------------------	------	----

### CARACTERÍSTICAS FUNCIONAIS Valor Rep.%

Facilidade Parto do Touro	2,1	97
Facilidade Parto da Filha	2,2	70
Duração da Gestação	-0,5	76
Idade do Primeiro Parto	-0,3	74
Nados Mortos Touro	6,6	95
Nados Mortos Filhas	4,0	65
Vida Produtiva	6,1	77
Longevidade	0,3	73
Desperdício Alimentar	-95	27
Células Somáticas	2,61	79
Velocidade da Ordenha	100	77

### DESCRIÇÃO

		-2	-1	0	1	2	
ESTATURA	Baixa					1,29	Alta
ANGULARIDADE	Carnuda					1,21	Angulosa
FORÇA	Fraca					0,37	Forte
PROFUNDIDADE CORPORAL	Pouco Profunda					0,21	Profunda
LARGURA DA GARUPA	Estreita					0,45	Larga
ÂNGULO DA GARUPA	Ísquios Altos					-0,07	Ísquios Baixos
PERNAS VISTAS DE LADO	Retas					-0,01	Curvas
PERNAS VISTAS DE TRÁS	Fechadas					1,57	Paralelas
ÂNGULO DO PÉ	Baixo					0,84	Alto
INDEX PERNAS E PÉS	Baixo					1,39	Alto
INSERÇÃO DO ÚBERE ANTERIOR	Fraca					1,97	Forte
ALTURA DO ÚBERE POSTERIOR	Baixa					» 2,31	Alta
LARGURA DO ÚBERE POSTERIOR	Estreita					» 2,20	Larga
LIGAMENTO SUSPENSOR	Fraco					1,44	Forte
PROFUNDIDADE DO ÚBERE	Profundo					» 2,04	Raso
COLOCAÇÃO TETOS ANTERIORES	Abertos					1,17	Fechados
COLOCAÇÃO TETOS POSTERIORES	Abertos					1,48	Fechados
COMPRIMENTO DOS TETOS	Curtos					0,33	Compridos

### ÍNDICES

TPI	3082
Mérito Líquido \$	1014
Mérito em Queijo \$	1027
Mérito Pastoreio \$	966
Eficiência Alimentar \$	261
Poupança Alimentar \$	81
Rentalidade e Maneio \$	1021
Índice de Saúde e Produção \$	1090
Índice de Saúde e Bem Estar \$	46
Saúde/Sobrevivência das Vitelas \$	-35

### Pontos fortes:

>> Elevada Produção de Leite, Eficiência Alimentar, Saúde, Fertilidade das Filhas.

### PRODUÇÃO Rep. 82%

Leite lbs	2338
Proteína lbs	79
Proteína %	0,02
Gordura lbs	73
Gordura %	-0,06



SANDY-VALLEY MORGAN ERA-ET (Mãe)

### ZOETIS CARACTERÍSTICAS DE SAÚDE CDCB

	Valor	Rep.%		Valor	Rep.%
	103	58	Mastite	1,7	74
	97	58	Retenção de Placenta	-0,5	71
	98	56	Metrite	0,6	70
	95	50	Hipocalcemia	-0,1	60
	97	50	Cetose	2	69
	100	48	Torção do Abomaso	0,3	73
	99	54	Laminite		
	98	48	Doença Respiratória das Vacas		
	101	41	Taxa de Aborto		
	97	55	Gêmeos		
	101	29	Ovário Cístico		
	N/A	N/A	Sobrevivência das Novilha	0,4	62
	93	62	Doença Respiratória das Vitelas		
	99	70	Resistência às Diarreias das Vitelas		
	97	66	Sobrevivência das Vitelas		



## ESSENCE

198H002329

HOIT034991377545

AL CO BIA ESSENCE-ET

TR TP TC TV TL TD TE

HH1T HH2T HH3T HH4T HH5T HH6T



### PEDIGREE

(ALANZO X PLINKO X LAWSON)

Nasceu a: 30/12/2022

Beta-Caseína: A2A2 K-Caseína: BB

Pai: PEAK ALTAALANZO-ET

Mãe: PEAK EAGER-ET

### ÍNDICES

TPI	3165
Mérito Líquido \$	1101
Mérito em Queijo \$	1129
Mérito Pastoreio \$	1083
Eficiência Alimentar \$	288
Poupança Alimentar \$	-145
Índice de Saúde e Produção \$	1299

### PRODUÇÃO

Rep. 79%

Leite lbs	916
Proteína lbs	66
Proteína %	0,14
Gordura lbs	122
Gordura %	0,33



MOR-YET GOLDWYN 682 (Da família)

### Pontos fortes:

>> TPI, Mérito Líquido, Produção de Sólidos, Saúde, Fertilidade, Longevidade, Partos Fáceis.

### TIPO

Rep. 78%

Tipo	1,43
Úbere	0,83
Composto Pernas e Pés	0,10
Composto Corporal	0,27
Composto Leiteiro	1,06

	ZOETIS		CARACTERÍSTICAS DE SAÚDE		CDCB	
	Valor	Rep. %	Valor	Rep. %	Valor	Rep. %
Mastite			4	71		
Retenção de Placenta			0,2	68		
Metrite			1,9	68		
Hipocalcemia			-0,1	59		
Cetose			2,1	67		
Torção do Abomaso			0	71		
Laminite						
Doença Respiratória das Vacas						
Taxa de Aborto						
Gêmeos						
Ovário Cístico						
Sobrevivência das Novilha			0,4	60		
Doença Respiratória das Vitelas						
Resistência às Diarreias das Vitelas						
Sobrevivência das Vitelas						

### FERTILIDADE DAS FILHAS

Valor Rep. %

Índice de Fertilidade	2,3	74
Taxa de Prenhez das Filhas	1,3	74
Taxa de Prenhez das Novilhas	1,1	73
Taxa de Prenhez das Vacas	3,4	74

### CARACTERÍSTICAS FUNCIONAIS

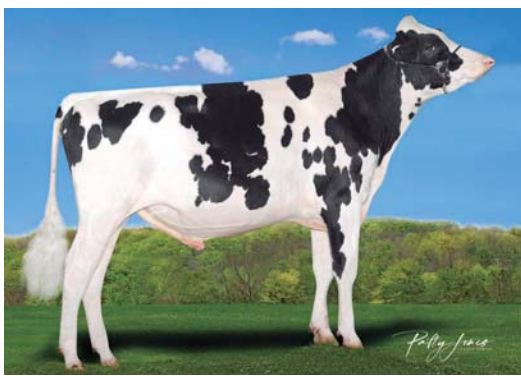
Valor Rep. %

Facilidade Parto do Touro	1,8	63
Facilidade Parto da Filha	1,8	58
Duração da Gestação	-2,8	73
Idade do Primeiro Parto	3,4	72
Nados Mortos Touro	5,5	59
Nados Mortos Filhas	5,2	56
Vida Produtiva	5,6	74
Longevidade	3,4	71
Desperdício Alimentar	105	26
Células Somáticas	2,73	75
Velocidade da Ordenha	102	40

### DESCRIÇÃO

		-2	-1	0	1	2	
ESTATURA	Baixa					»	2,46 Alta
ANGULARIDADE	Carnuda						1,87 Angulosa
FORÇA	Fraca						0,44 Forte
PROFUNDIDADE CORPORAL	Pouco Profunda						0,68 Profunda
LARGURA DA GARUPA	Estreita						1,26 Larga
ÂNGULO DA GARUPA	Ísquios Altos						0,32 Ísquios Baixos
PERNAS VISTAS DE LADO	Retas						0,05 Curvas
PERNAS VISTAS DE TRÁS	Fechadas						0,15 Paralelas
ÂNGULO DO PÉ	Baixo						1,22 Alto
INDEX PERNAS E PÉS	Baixo						0,70 Alto
INSERÇÃO DO ÚBERE ANTERIOR	Fraca					»	2,25 Forte
ALTURA DO ÚBERE POSTERIOR	Baixa						0,87 Alta
LARGURA DO ÚBERE POSTERIOR	Estreita						1,11 Larga
LIGAMENTO SUSPENSOR	Fracos						0,09 Forte
PROFUNDIDADE DO ÚBERE	Profundo					»	2,20 Raso
COLOCAÇÃO TETOS ANTERIORES	Abertos						0,86 Fechados
COLOCAÇÃO TETOS POSTERIORES	Abertos						0,36 Fechados
COMPRIMENTO DOS TETOS	Curtos						-1,08 Compridos





# EVREST

## 551H005752

HOCA121344394  
DUBENOIT EVREST

TR TC TY TV TL TD TE  
HH1C HH2T HH3T HH4T HH5T HH6T MWT

STgenetics™

Genômico



2025  
//15

PEDIGREE	
(HOLYSMOKES X DELTA-LAMBDA X ALTAHOTROD)	
Nasceu a: 12/11/2022	
Beta-Caseína: A2A2 K-Caseína: BB	
Pai: COOKIECUTTER HOLYSMOKES-ET	
Mãe: DUBENOIT EVELYNE	

ÍNDICES	
TPI	2964
Mérito Líquido \$	813
Mérito em Queijo \$	832
Mérito Pastoreio \$	797
Eficiência Alimentar \$	264
Poupança Alimentar \$	-69
Índice de Saúde e Produção \$	1010

PRODUÇÃO		Rep. 81%
Leite lbs	1217	
Proteína lbs	64	
Proteína %	0,10	
Gordura lbs	103	
Gordura %	0,21	

TIPO		Rep. 78%
Tipo	2,22	
Úbere	1,92	
Composto Pernas e Pés	0,88	
Composto Corporal	0,92	
Composto Leiteiro	1,33	

**Pontos fortes:**  
>> Produção, TPI, Conformação.

FERTILIDADE DAS FILHAS		
Valor	Rep. %	
Índice de Fertilidade	-0,2	74
Taxa de Prenhez das Filhas	-1,0	74
Taxa de Prenhez das Novilhas	0,2	73
Taxa de Prenhez das Vacas	-0,2	74

CARACTERÍSTICAS FUNCIONAIS		
Valor	Rep. %	
Facilidade Parto do Touro	2,7	63
Facilidade Parto da Filha	2,5	61
Duração da Gestação	-0,7	73
Idade do Primeiro Parto	2,9	72
Nados Mortos Touro	6,0	60
Nados Mortos Filhas	6,1	60
Vida Produtiva	2,3	75
Longevidade	-3,5	72
Desperdício Alimentar	-70	25
Células Somáticas	2,83	76
Velocidade da Ordenha	101	76

ZOETIS		CARACTERÍSTICAS DE SAÚDE		CDCB	
Valor	Rep. %	Valor	Rep. %		
		Mastite	2,2	71	
		Retenção de Placenta	-0,2	67	
		Metrite	0,4	67	
		Hipocalcemia	-0,1	57	
		Cetose	1,2	66	
		Torção do Abomaso	0,6	70	
		Laminite			
		Doença Respiratória das Vacas			
		Taxa de Aborto			
		Gêmeos			
		Ovário Cístico			
		Sobrevivência das Novilha	-0,3	60	
		Doença Respiratória das Vitelas			
		Resistência às Diarreias das Vitelas			
		Sobrevivência das Vitelas			

DESCRIÇÃO		-2	-1	0	1	2	
ESTATURA	Baixa					2,35	Alta
ANGULARIDADE	Carnuda					1,51	Angulosa
FORÇA	Fraca					1,03	Forte
PROFUNDIDADE CORPORAL	Pouco Profunda					1,18	Profunda
LARGURA DA GARUPA	Estreita					1,47	Larga
ÂNGULO DA GARUPA	Ísquios Altos					1,75	Ísquios Baixos
PERNAS VISTAS DE LADO	Retas					-0,13	Curvas
PERNAS VISTAS DE TRÁS	Fechadas					1,32	Paralelas
ÂNGULO DO PÉ	Baixo					1,88	Alto
INDEX PERNAS E PÉS	Baixo					1,27	Alto
INSERÇÃO DO ÚBERE ANTERIOR	Fraca					2,76	Forte
ALTURA DO ÚBERE POSTERIOR	Baixa					2,81	Alta
LARGURA DO ÚBERE POSTERIOR	Estreita					2,75	Larga
LIGAMENTO SUSPENSOR	Fraco					0,70	Forte
PROFUNDIDADE DO ÚBERE	Profundo					2,18	Raso
COLOCAÇÃO TETOS ANTERIORES	Abertos					0,33	Fechados
COLOCAÇÃO TETOS POSTERIORES	Abertos					0,42	Fechados
COMPRIMENTO DOS TETOS	Curtos					-0,30	Compridos



# FAYETTE

## 200H012898

**HOUS3245611096**

ADAWAY FAYETTE

TR TP TC TY TV TL TD TE  
HH1T HH2T HH3T HH4T HH5T HH6T



2025

16 //

### PEDIGREE

(OVERDO X GAMEDAY X RIVETING)

Nasceu a: 08/08/2022

Beta-Caseína: A2A2 K-Caseína: AB

Pai: LADYS-MANOR HGHLV OVERDO-ET

Mãe: ADAWAY GAMEDAY 2874-ET

### ÍNDICES

TPI	3154
Mérito Líquido \$	1059
Mérito em Queijo \$	1076
Mérito Pastoreio \$	1021
Eficiência Alimentar \$	327
Poupança Alimentar \$	52
Índice de Saúde e Produção \$	1051
Rentabilidade e Maneio \$	896

### PRODUÇÃO

Rep. 80%

Leite lbs	1620
Proteína lbs	71
Proteína %	0,07
Gordura lbs	127
Gordura %	0,24

### Pontos fortes:

>> TPI, Mérito Líquido, Elevada Produção de Leite, Gordura, Proteína, Boa Conformação, Bons Úberes, Eficiência Alimentar.

### TIPO

Rep. 79%

Tipo	2,32
Úbere	2,35
Composto Pernas e Pés	0,62
Composto Corporal	-0,23
Composto Leiteiro	1,20

ZOETIS		CARACTERÍSTICAS DE SAÚDE		CDCB	
Valor	Rep.%			Valor	Rep.%
		Mastite	0,5	71	
		Retenção de Placenta	-0,2	68	
		Metrite	1	67	
		Hipocalcemia	0	58	
		Cetose	0,3	67	
		Torção do Abomaso	0,1	70	
		Laminite			
		Doença Respiratória das Vacas			
		Taxa de Aborto			
		Gêmeos			
		Ovário Cístico			
		Sobrevivência das Novilhas	0,5	60	
		Doença Respiratória das Vitelas			
		Resistência às Diarreias das Vitelas			
		Sobrevivência das Vitelas			

### FERTILIDADE DAS FILHAS

Valor Rep.%

Índice de Fertilidade	-0,5	74
Taxa de Prenhez das Filhas	-1,7	74
Taxa de Prenhez das Novilhas	1,6	73
Taxa de Prenhez das Vacas	-1,0	74

### CARACTERÍSTICAS FUNCIONAIS

Valor Rep.%

Facilidade Parto do Touro	2,0	63
Facilidade Parto da Filha	2,5	61
Duração da Gestação	-0,8	73
Idade do Primeiro Parto	4,5	72
Nados Mortos Touro	5,8	60
Nados Mortos Filhas	4,3	60
Vida Produtiva	3,2	75
Longevidade	-1,1	72
Desperdício Alimentar	-18	25
Células Somáticas	2,78	76
Velocidade da Ordenha	102	75

DESCRIÇÃO		-2	-1	0	1	2	
ESTATURA	Baixa					1,39	Alta
ANGULARIDADE	Carnuda					2,32	Angulosa
FORÇA	Fraca					0,26	Forte
PROFUNDIDADE CORPORAL	Pouco Profunda					0,63	Profunda
LARGURA DA GARUPA	Estreita					1,77	Larga
ÂNGULO DA GARUPA	Ísquios Altos					0,92	Ísquios Baixos
PERNAS VISTAS DE LADO	Retas					-0,03	Curvas
PERNAS VISTAS DE TRÁS	Fechadas					0,49	Paralelas
ÂNGULO DO PÉ	Baixo					1,15	Alto
INDEX PERNAS E PÉS	Baixo					0,95	Alto
INSERÇÃO DO ÚBERE ANTERIOR	Fraca					2,38	Forte
ALTURA DO ÚBERE POSTERIOR	Baixa					3,43	Alta
LARGURA DO ÚBERE POSTERIOR	Estreita					3,63	Larga
LIGAMENTO SUSPENSOR	Fraco					1,14	Forte
PROFUNDIDADE DO ÚBERE	Profundo					1,50	Raso
COLOCAÇÃO TETOS ANTERIORES	Abertos					1,14	Fechados
COLOCAÇÃO TETOS POSTERIORES	Abertos					1,39	Fechados
COMPRIMENTO DOS TETOS	Curtos					-0,68	Compridos





# GUTHRIE

## 551H005024

HOUS3244007200

DELICIOUS GUTHRIE-ET

TR TC TY TV TL TD TE

HH1T HH2T HH3T HH4T HH5T HH6T

STgenetics™

Genômico



2025

//17

### PEDIGREE

(ON-DUTY X HOLDON X JOSUPER)

Nasceu a: 20/06/2022

Beta-Caseína: A2A2 K-Caseína: BB

Pai: STGEN DUBAI ON-DUTY-ET

Mãe: DELICIOUS GRATEFUL 72317-ET

### ÍNDICES

TPI	3165
Mérito Líquido \$	1128
Mérito em Queijo \$	1147
Mérito Pastoreio \$	1115
Eficiência Alimentar \$	299
Poupança Alimentar \$	202
Índice de Saúde e Produção \$	1216

### PRODUÇÃO Rep. 81%

Leite lbs	1309
Proteína lbs	69
Proteína %	0,10
Gordura lbs	101
Gordura %	0,19

### TIPO Rep. 80%

Tipo	1,97
Úbere	2,21
Composto Pernas e Pés	0,01
Composto Corporal	-0,44
Composto Leiteiro	0,38

### Pontos fortes:

>> Produção, TPI, Mérito Líquido, Fertilidade, Longevidade, Úberes, Partos Fáceis.

### FERTILIDADE DAS FILHAS Valor Rep.%

Índice de Fertilidade	2,0	75
Taxa de Prenhez das Filhas	0,4	75
Taxa de Prenhez das Novilhas	3,1	74
Taxa de Prenhez das Vacas	2,7	75

### CARACTERÍSTICAS FUNCIONAIS Valor Rep.%

Facilidade Parto do Touro	1,8	62
Facilidade Parto da Filha	1,4	58
Duração da Gestação	-0,2	73
Idade do Primeiro Parto	4,6	72
Nados Mortos Touro	5,8	59
Nados Mortos Filhas	4,4	57
Vida Produtiva	5,5	76
Longevidade	1,7	72
Desperdício Alimentar	-136	26
Células Somáticas	2,87	77
Velocidade da Ordenha	98	75

### ZOETIS CARACTERÍSTICAS DE SAÚDE CDCB

	Valor	Rep.%
Mastite	1,9	71
Retenção de Placenta	0	68
Metrite	2	68
Hipocalcemia	0	58
Cetose	3,5	67
Torção do Abomaso	0,8	71
Laminite		
Doença Respiratória das Vacas		
Taxa de Aborto		
Gêmeos		
Ovário Cístico		
Sobrevivência das Novilha	0,4	60
Doença Respiratória das Vitelas		
Resistência às Diarreias das Vitelas		
Sobrevivência das Vitelas		

### DESCRIÇÃO

		-2	-1	0	1	2	
ESTATURA	Baixa					1,65	Alta
ANGULARIDADE	Carnuda					1,54	Angulosa
FORÇA	Fraca					-0,33	Forte
PROFUNDIDADE CORPORAL	Pouco Profunda					-0,04	Profunda
LARGURA DA GARUPA	Estreita					0,85	Larga
ÂNGULO DA GARUPA	Ísquios Altos					0,46	Ísquios Baixos
PERNAS VISTAS DE LADO	Retas					-0,49	Curvas
PERNAS VISTAS DE TRÁS	Fechadas					-0,29	Paralelas
ÂNGULO DO PÉ	Baixo					0,83	Alto
INDEX PERNAS E PÉS	Baixo					0,52	Alto
INSERÇÃO DO ÚBERE ANTERIOR	Fraca					» 2,37	Forte
ALTURA DO ÚBERE POSTERIOR	Baixa					» 3,20	Alta
LARGURA DO ÚBERE POSTERIOR	Estreita					» 2,61	Larga
LIGAMENTO SUSPENSOR	Fraco					1,36	Forte
PROFUNDIDADE DO ÚBERE	Profundo					» 2,30	Raso
COLOCAÇÃO TETOS ANTERIORES	Abertos					0,62	Fechados
COLOCAÇÃO TETOS POSTERIORES	Abertos					1,03	Fechados
COMPRIMENTO DOS TETOS	Curtos					-0,36	Compridos



# HANIEL-P

## 200H013005

HOUS3250769329

SIEMERS HANIEL-P

TR PC TC TY TV TL TD TE

HH1T HH2T HH3T HH4T HH5T HH6T



### PEDIGREE

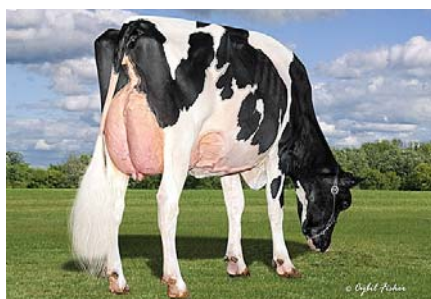
(DROPBOX X LUSTER-P X DOC)

Nasceu a: 22/11/2022

Beta-Caseína: AZA2 K-Caseína: BB

Pai: KINGS-RANSOM H DOMINIC-ET

Mãe: SIEMERS LSTR HANAN 33317-ET EX-90



SIEMERS DOC HANAN 28286 (Avó)

### ÍNDICES

TPI	3027
Mérito Líquido \$	840
Mérito em Queijo \$	860
Mérito Pastoreio \$	776
Eficiência Alimentar \$	248
Poupança Alimentar \$	-2
Índice de Saúde e Produção \$	908
Rentabilidade e Maneio \$	898

### Pontos fortes:

>> Conformação (Grandes, Profundas e Angulosas), Úberes, Pernas, Show, Leite, Sólidos.

### PRODUÇÃO

Rep. 80%

Leite lbs	1336
Proteína lbs	65
Proteína %	0,08
Gordura lbs	87
Gordura %	0,13

### TIPO

Rep. 79%

Tipo	3,37
Úbere	2,77
Composto Pernas e Pés	1,57
Composto Corporal	0,66
Composto Leiteiro	2,54

### FERTILIDADE DAS FILHAS

Valor Rep.%

Índice de Fertilidade	-1,1	74
Taxa de Prenhez das Filhas	-2,3	74
Taxa de Prenhez das Novilhas	1,0	72
Taxa de Prenhez das Vacas	-1,0	74

### CARACTERÍSTICAS FUNCIONAIS

Valor Rep.%

Facilidade Parto do Touro	2,3	63
Facilidade Parto da Filha	2,0	57
Duração da Gestação	0,8	73
Idade do Primeiro Parto	1,1	72
Nados Mortos Touro	5,3	60
Nados Mortos Filhas	5,1	55
Vida Produtiva	3,2	75
Longevidade	-1,9	72
Desperdício Alimentar	-98	25
Células Somáticas	2,70	76
Velocidade da Ordenha	102	77

ZOETIS	CARACTERÍSTICAS DE SAÚDE		CDCB	
	Valor	Rep.%	Valor	Rep.%
Mastite	2,6	71		
Retenção de Placenta	0,2	68		
Metrite	0,3	67		
Hipocalcemia	0	57		
Cetose	0,7	66		
Torção do Abomaso	0,2	70		
Laminite				
Doença Respiratória das Vacas				
Taxa de Aborto				
Gêmeos				
Ovário Cístico				
Sobrevivência das Novilha	0,7	60		
Doença Respiratória das Vitelas				
Resistência às Diarreias das Vitelas				
Sobrevivência das Vitelas				

DESCRIÇÃO		-2 -1 0 1 2					
ESTATURA	Baixa						3,33 Alta
ANGULARIDADE	Carnuda						4,33 Angulosa
FORÇA	Fraca						1,60 Forte
PROFUNDIDADE CORPORAL	Pouco Profunda						2,73 Profunda
LARGURA DA GARUPA	Estreita						3,28 Larga
ÂNGULO DA GARUPA	Ísquios Altos						0,25 Ísquios Baixos
PERNAS VISTAS DE LADO	Retas						1,17 Curvas
PERNAS VISTAS DE TRÁS	Fechadas						1,92 Paralelas
ÂNGULO DO PÉ	Baixo						2,05 Alto
INDEX PERNAS E PÉS	Baixo						2,27 Alto
INSERÇÃO DO ÚBERE ANTERIOR	Fraca						3,08 Forte
ALTURA DO ÚBERE POSTERIOR	Baixa						4,27 Alta
LARGURA DO ÚBERE POSTERIOR	Estreita						4,78 Larga
LIGAMENTO SUSPENSOR	Fraco						2,76 Forte
PROFUNDIDADE DO ÚBERE	Profundo						1,65 Raso
COLOCAÇÃO TETOS ANTERIORES	Abertos						2,17 Fechados
COLOCAÇÃO TETOS POSTERIORES	Abertos						2,63 Fechados
COMPRIMENTO DOS TETOS	Curtos						-0,05 Compridos





# HANX-P

## 007H016387

**HOUS3243939096**  
 SIEMERS HANAN **HANX-P-ET**  
 TR PC TC TY TV TL TD TE  
 HH1T HH2T HH3T HH4T HH5T HH6T



**WORLD WIDE SIRES, LTD.**  
 YOUR FOUNDATION...YOUR FUTURE

Genômico



2025

//19

### PEDIGREE

(HANANS X LUSTER-P X DOC)

Nasceu a: 08/09/2021

Beta-Caseína: A2A2 K-Caseína: BB

Pai: SIEMERS EXC HANANS 31753-ET

Mãe: SIEMERS LSTR HANAN 33317-ET EX-90

Produção: 3-03 3X 305D - Leite 16.084kg  
 Gord.% 3,9 - (622kg) - Prot.% 3,3 - (531kg)

### TIPO Rep. 81%

Tipo	3,42
Úbere	2,57
Composto Pernas e Pés	1,81
Composto Corporal	0,83
Composto Leiteiro	2,19

### FERTILIDADE DAS FILHAS Valor Rep.%

Índice de Fertilidade	0,3	78
Taxa de Prenhez das Filhas	-0,4	78
Taxa de Prenhez das Novilhas	1,4	76
Taxa de Prenhez das Vacas	0,8	78

### FERTILIDADE DO TOURO Valor Rep.%

Fertilidade do Touro	-0,6	94
----------------------	------	----

### CARACTERÍSTICAS FUNCIONAIS Valor Rep.%

Facilidade Parto do Touro	2,3	95
Facilidade Parto da Filha	1,7	70
Duração da Gestação	0,2	76
Idade do Primeiro Parto	-0,1	73
Nados Mortos Touro	6,0	89
Nados Mortos Filhas	3,7	64
Vida Produtiva	3,6	77
Longevidade	-0,7	72
Desperdício Alimentar	-10	25
Células Somáticas	2,76	80
Velocidade da Ordenha	99	80

### ÍNDICES

TPI	2965
Mérito Líquido \$	741
Mérito em Queijo \$	762
Mérito Pastoreio \$	706
Eficiência Alimentar \$	189
Poupança Alimentar \$	-115
Rentalidade e Maneio \$	721
Índice de Saúde e Produção \$	853
Índice de Saúde e Bem Estar \$	-50
Saúde/Sobrevivência das Vitelas \$	36

### Pontos fortes:

>> Conformação, Úberes, Pernas e Pés, Angularidade, TPI, Fertilidade, Sem Cornos, Show.

### PRODUÇÃO Rep. 82%

Leite lbs	722
Proteína lbs	51
Proteína %	0,11
Gordura lbs	73
Gordura %	0,17



SIEMERS LSTR HANAN 33317-ET (Mãe)

### ZOETIS CARACTERÍSTICAS DE SAÚDE CDCB

	Valor	Rep.%		Valor	Rep.%
█	101	40	Mastite	2,5	73
█	104	40	Retenção de Placenta	0,9	70
█	103	36	Metrite	2,5	69
█	100	32	Hipocalcemia	-0,1	59
█	86	29	Cetose	0,7	69
█	85	28	Torção do Abomaso	-0,1	73
█	96	35	Laminite		
█	83	28	Doença Respiratória das Vacas		
█	104	21	Taxa de Aborto		
█	103	35	Gêmeos		
█	103	9	Ovário Cístico		
█	N/A	N/A	Sobrevivência das Novilha	1,3	61
█	102	30	Doença Respiratória das Vitelas		
█	108	31	Resistência às Diarreias das Vitelas		
█	101	36	Sobrevivência das Vitelas		

### DESCRIÇÃO

		-2	-1	0	1	2	
ESTATURA	Baixa					»	3,22 Alta
ANGULARIDADE	Carnuda					»	3,51 Angulosa
FORÇA	Fraca						1,27 Forte
PROFUNDIDADE CORPORAL	Pouco Profunda					»	2,49 Profunda
LARGURA DA GARUPA	Estreita					»	3,69 Larga
ÂNGULO DA GARUPA	Ísquios Altos						-0,74 Ísquios Baixos
PERNAS VISTAS DE LADO	Retas						1,17 Curvas
PERNAS VISTAS DE TRÁS	Fechadas					»	2,49 Paralelas
ÂNGULO DO PÉ	Baixo					»	2,17 Alto
INDEX PERNAS E PÉS	Baixo					»	2,36 Alto
INSERÇÃO DO ÚBERE ANTERIOR	Fraca					»	3,03 Forte
ALTURA DO ÚBERE POSTERIOR	Baixa					»	4,33 Alta
LARGURA DO ÚBERE POSTERIOR	Estreita					»	3,94 Larga
LIGAMENTO SUSPENSOR	Fraco					»	2,29 Forte
PROFUNDIDADE DO ÚBERE	Profundo						1,77 Raso
COLOCAÇÃO TETOS ANTERIORES	Abertos					»	2,29 Fechados
COLOCAÇÃO TETOS POSTERIORES	Abertos					»	2,51 Fechados
COMPRIMENTO DOS TETOS	Curtos						0,72 Compridos



# NOVADAN



como repelente  
anti-moscas



Para o cuidado do úbere, antes e depois da ordenha

# NOVADAN

O SEU PARCEIRO NA DESINFEÇÃO  
DA ORDENHA E HIGIENE ANIMAL

Desinfetante  
homologado



Para a limpeza e desinfecção da máquina de ordenha





# HIPHOP \*RC

## 200H012639

HOCA14227095  
PROGENESIS HIPHOP RC

TP TC TY TV TL TD TE  
HH6C HH1T HH2T HH3T HH4T HH5T

Genômico



**SEMEX**  
Genetics for Life®

2025  
// 21

### PEDIGREE

(MONTEVERDI X MIRAND \*RC X CRUSHABULL)

Nasceu a: 08/03/2022

Beta-Caseína: AZA2 K-Caseína: AB

Pai: PROGENESIS MONTEVERDI

Mãe: PROGENESIS MIRAND HOTSTUFF P

### TIPO

Rep. 79%

Tipo	2,70
Úbere	2,35
Composto Pernas e Pés	0,55
Composto Corporal	0,45
Composto Leiteiro	1,21

### FERTILIDADE DAS FILHAS

Valor Rep.%

Índice de Fertilidade	1,0	75
Taxa de Prenhez das Filhas	0,1	75
Taxa de Prenhez das Novilhas	1,6	74
Taxa de Prenhez das Vacas	1,2	75

### CARACTERÍSTICAS FUNCIONAIS

Valor Rep.%

Facilidade Parto do Touro	2,1	63
Facilidade Parto da Filha	2,1	61
Duração da Gestação	-1,2	72
Idade do Primeiro Parto	3,0	71
Nados Mortos Touro	5,8	59
Nados Mortos Filhas	5,5	60
Vida Produtiva	2,9	76
Longevidade	-1,8	72
Desperdício Alimentar	105	24
Células Somáticas	2,86	77
Velocidade da Ordenha	101	76

### ÍNDICES

TPI	2738
Mérito Líquido \$	548
Mérito em Queijo \$	555
Mérito Pastoreio \$	530
Eficiência Alimentar \$	141
Poupança Alimentar \$	-174
Índice de Saúde e Produção \$	653
Rentabilidade e Maneio \$	425

### Pontos fortes:

>> Conformação, Úberes,  
Boa Fertilidade.

### PRODUÇÃO

Rep. 81%

Leite lbs	1112
Proteína lbs	41
Proteína %	0,02
Gordura lbs	57
Gordura %	0,05



PROGENESIS MIRAND HOTSTUFF P (Mãe)

	ZOETIS		CARACTERÍSTICAS DE SAÚDE		CDCB	
	Valor	Rep.%	Valor	Rep.%		
Mastite	0,9	71				
Retenção de Placenta	0,4	67				
Metrite	1,4	66				
Hipocalcemia	0,1	57				
Cetose	1,2	66				
Torção do Abomaso	0	70				
Laminite						
Doença Respiratória das Vacas						
Taxa de Aborto						
Gêmeos						
Ovário Cístico						
Sobrevivência das Novilha	0,1	59				
Doença Respiratória das Vitelas						
Resistência às Diarreias das Vitelas						
Sobrevivência das Vitelas						

### DESCRIÇÃO

-2 -1 0 1 2

ESTATURA	Baixa				2,11 Alta
ANGULARIDADE	Carnuda				1,73 Angulosa
FORÇA	Fraca				0,60 Forte
PROFUNDIDADE CORPORAL	Pouco Profunda				0,93 Profunda
LARGURA DA GARUPA	Estreita				1,62 Larga
ÂNGULO DA GARUPA	Ísquios Altos				0,60 Ísquios Baixos
PERNAS VISTAS DE LADO	Retas				-0,33 Curvas
PERNAS VISTAS DE TRÁS	Fechadas				0,67 Paralelas
ÂNGULO DO PÉ	Baixo				1,46 Alto
INDEX PERNAS E PÉS	Baixo				1,00 Alto
INSERÇÃO DO ÚBERE ANTERIOR	Fraca				3,51 Forte
ALTURA DO ÚBERE POSTERIOR	Baixa				3,08 Alta
LARGURA DO ÚBERE POSTERIOR	Estreita				2,82 Larga
LIGAMENTO SUSPENSOR	Fraco				0,87 Forte
PROFUNDIDADE DO ÚBERE	Profundo				2,49 Raso
COLOCAÇÃO TETOS ANTERIORES	Abertos				1,66 Fechados
COLOCAÇÃO TETOS POSTERIORES	Abertos				1,38 Fechados
COMPRIMENTO DOS TETOS	Curtos				-0,64 Compridos

# Serviço de Apoio ao Maneio Reprodutivo da Associação Agrícola de São Miguel

A produção de leite, como principal fonte de rendimento das nossas explorações, está diretamente ligada aos partos. O objetivo central de qualquer exploração é maximizar a produção de leite por vaca, minimizando os custos. Para isso, cada vaca deve ser inseminada, engravidar e parir num intervalo restrito. Qualquer atraso na gestação, por diversas razões, resulta inevitavelmente em menor produção de leite ao longo da vida do animal, o que pode tornar a exploração economicamente inviável.

O maneio reprodutivo é, portanto, uma ferramenta essencial para melhorar a eficiência reprodutiva e económica das explorações. Embora muitas explorações definam inconscientemente objetivos reprodutivos, o ideal é que cada vaca pare de doze em doze meses e fique gestante à primeira inseminação. Contudo, é reconhecido que esses objetivos são difíceis de alcançar devido a múltiplos fatores.

Para superar essas dificuldades, os produtores devem estabelecer metas alcançáveis para cada parâmetro reprodutivo. Para otimizar a performance reprodutiva, é crucial que cada fêmea tenha o primeiro parto aos 24 meses, engravide entre 85 e 115 dias pós-parto e tenha um parto a cada 12 a 13 meses. O controle reprodutivo eficaz é fundamental para atingir esses objetivos, impactando a taxa de abates por ineficiência reprodutiva, o número de fêmeas a repor, o progresso genético, a longevidade dos animais e a duração do período seco.



**Tabela 1 Parâmetros de Fertilidade Desejados**

PARÂMETROS	OBJETIVOS
Intervalo de Partos (dias)	365 - 395
Intervalo Parto/Concepção - Período de Serviço (dias)	85 - 115
Intervalo Médio Parto/1º Serviço (dias)	60 - 70
Taxa de Concepção ao 1º Serviço (%)	50 - 60
Serviços por Concepção	1,7 - 2,2
Idade Média ao 1º Parto (meses)	24 - 25
Descartes (animais em reprodução/ano. %)	<8
Número Médio de Lactações por Animal	>3
Taxa de Aborto (aborto e perda embrionária precoce por ano. %)	<5

**Tabela 1 Adaptado de Radostits et al.**



É comum afirmar que as vacas enfrentam cada vez mais dificuldades para engravidar, uma realidade compreensível. Com o aumento da seleção genética e a melhoria da alimentação e sanidade, as vacas produzem quantidades de leite que há alguns anos eram impensáveis, o que tem efeitos negativos na reprodução. A fertilidade das vacas pode ser afetada por patologias ováricas, desregulação hormonal, menosaios e sinais mais difíceis de detectar. Assim, é necessário um controle rigoroso tanto por parte dos técnicos de reprodução como dos produtores, para obter um conhecimento detalhado do efetivo. É vital que os produtores realizem uma deteção eficaz deaios, dedicando tempo diariamente para observar e registar os sinais de cio. Essa observação deve ser feita várias vezes ao dia, por exemplo, durante o transporte para a ordenha e meia hora após as vacas serem colocadas no pasto. Em explorações estabelecidas, é necessário um maior esforço, pois as vacas podem ter dificuldade em exibir sinais de cio devido ao conforto dos pisos. A não deteção de um cio resulta numa perda média de 21 dias no processo reprodutivo, o que, multiplicado pelo número de fêmeas, gera grandes prejuízos.

A A.A.S.M. oferece um serviço de apoio ao manejo reprodutivo personalizado, disponível por uma taxa mensal. Os produtores podem aderir a este serviço, que consiste em visitas regulares de um médico veterinário às explorações. A frequência das visitas depende das necessidades de cada exploração, e são agendadas previamente para realizar um exame reprodutivo completo dos animais nas seguintes fases:

### 1.) 21-40 dias após o parto:

Avaliação da involução uterina e deteção precoce de infeções.

### 2.) 60 dias após o parto:

Avaliação para garantir o retorno ao ciclo reprodutivo, identificando possíveis problemas como quistos ovarianos ou piometras.

### 3.) Diagnóstico de gestação:

45 dias após a inseminação, para identificar as vacas vazias e as prenhes.



### 4.) Reconfirmação da gestação:

Após 90 dias da inseminação, para despistar mortalidade embrionária.

### 5.) Diagnóstico pré-secagem:

Após 180 dias da inseminação, garantindo que nenhuma vaca é seca sem estar prenhe.

Cada vaca será submetida a esses exames, podendo o número de intervenções ser aumentado conforme necessário. Os exames podem ser realizados manualmente ou com ecógrafo, que permite a determinação do sexo do feto, deteção de gestação gemelar

e avaliação da saúde do feto, entre outras patologias. Todos os dados obtidos serão registados em sistema informático para construir uma base de dados eficiente, que permitirá analisar os principais problemas da exploração. Este serviço diferenciado tem um custo de 1,5 euros por vaca/mês. Por exemplo, uma exploração

com 50 vacas pagará 75 euros por mês, independentemente do número de vacas examinadas em cada visita. Outras explorações que utilizem este serviço pagarão 1,5 euros por bovino intervençionado em cada visita, além de uma taxa de deslocação de 10 euros, caso não haja outro serviço pago. Esperamos que os produtores possam beneficiar deste serviço, tornando as suas explorações mais rentáveis.

**Dr. João Vidal**  
Médico-veterinário



**HOA P**  
**551H005743**

**HOUS3250769249**  
**SIEMERS DB HOA-P-ET**

TR PC TC TY TV TL TD TE  
HH1T HH2T HH3T HH4T HH5T HH6T



**PEDIGREE**

(DROPBOX X LUSTER-P X DOC)

Nasceu a: 11/16/2022

Beta-Caseína: A2A2 K-Caseína: BB

Pai: KINGS-RANSOM DROPBOX-ET

Mãe: SIEMERS LSTR HANAN 33317-ET

**ÍNDICES**

TPI	2913
Mérito Líquido \$	701
Mérito em Queijo \$	720
Mérito Pastoreio \$	685
Eficiência Alimentar \$	193
Poupança Alimentar \$	-18
Índice de Saúde e Produção \$	742

**PRODUÇÃO Rep. 80%**

Leite lbs	858
Proteína lbs	54
Proteína %	0,10
Gordura lbs	65
Gordura %	0,12

**Pontos fortes:**

>> Conformação, Úberes,  
Pernas e Pés, Capacidade Corporal,  
Show, Filhas sem Cornos.

**TIPO Rep. 79%**

Tipo	3,24
Úbere	2,83
Composto Pernas e Pés	1,99
Composto Corporal	0,83
Composto Leiteiro	2,43

	ZOETIS		CARACTERÍSTICAS DE SAÚDE		CDCB	
	Valor	Rep. %	Valor	Rep. %	Valor	Rep. %
Mastite			1,2	70		
Retenção de Placenta			0,2	67		
Metrite			0,7	66		
Hipocalcemia			0	57		
Cetose			0,8	66		
Torção do Abomaso			0,3	70		
Laminite						
Doença Respiratória das Vacas						
Taxa de Aborto						
Gêmeos						
Ovário Cístico						
Sobrevivência das Novilha			0,1	59		
Doença Respiratória das Vitelas						
Resistência às Diarreias das Vitelas						
Sobrevivência das Vitelas						

**FERTILIDADE DAS FILHAS Valor Rep. %**

Índice de Fertilidade	0,0	74
Taxa de Prenhez das Filhas	-0,2	74
Taxa de Prenhez das Novilhas	0,0	72
Taxa de Prenhez das Vacas	0,2	74

**CARACTERÍSTICAS FUNCIONAIS Valor Rep. %**

Facilidade Parto do Touro	2,3	62
Facilidade Parto da Filha	1,6	57
Duração da Gestação	0,2	73
Idade do Primeiro Parto	-0,2	71
Nados Mortos Touro	5,6	59
Nados Mortos Filhas	4,8	55
Vida Produtiva	2,9	75
Longevidade	-1,1	71
Desperdício Alimentar	-107	24
Células Somáticas	2,84	76
Velocidade da Ordenha	101	77

DESCRIÇÃO		-2 -1 0 1 2				
ESTATURA	Baixa					2,75 Alta
ANGULARIDADE	Carnuda					3,32 Angulosa
FORÇA	Fraca					1,53 Forte
PROFUNDIDADE CORPORAL	Pouco Profunda					2,29 Profunda
LARGURA DA GARUPA	Estreita					2,76 Larga
ÂNGULO DA GARUPA	Ísquios Altos					0,69 Ísquios Baixos
PERNAS VISTAS DE LADO	Retas					-0,33 Curvas
PERNAS VISTAS DE TRÁS	Fechadas					2,31 Paralelas
ÂNGULO DO PÉ	Baixo					2,56 Alto
INDEX PERNAS E PÉS	Baixo					2,44 Alto
INSERÇÃO DO ÚBERE ANTERIOR	Fraca					3,21 Forte
ALTURA DO ÚBERE POSTERIOR	Baixa					4,28 Alta
LARGURA DO ÚBERE POSTERIOR	Estreita					4,50 Larga
LIGAMENTO SUSPENSOR	Fraco					2,40 Forte
PROFUNDIDADE DO ÚBERE	Profundo					1,62 Raso
COLOCAÇÃO TETOS ANTERIORES	Abertos					2,38 Fechados
COLOCAÇÃO TETOS POSTERIORES	Abertos					2,80 Fechados
COMPRIMENTO DOS TETOS	Curtos					-0,15 Compridos





# JERRY LEWIS

## 551H005178

**HOUS3240650309**  
 LADYS LAMBDA **JERRY LEWIS-ET**  
 TR TC TY TV TL TD TE  
 HH1T HH2T HH3T HH4T HH5T HH6T



Genômico



2025  
 //25

### PEDIGREE

(DELTA-LAMBDA X SIDEKICK X WINDBROOK)  
 Nasceu a: 28/07/2022  
 Beta-Caseína: A2A2 K-Caseína: AB  
 Pai: FARNEAR DELTA-LAMBADA  
 Mãe: WALNUTLAWN SIDEKICK

### ÍNDICES

TPI	2692
Mérito Líquido \$	481
Mérito em Queijo \$	495
Mérito Pastoreio \$	441
Eficiência Alimentar \$	123
Poupança Alimentar \$	-142
Índice de Saúde e Produção \$	593

### PRODUÇÃO

Rep. 82%

Leite lbs	531
Proteína lbs	35
Proteína %	0,07
Gordura lbs	50
Gordura %	0,11

### TIPO Rep. 81%

Tipo	3,25
Úbere	2,54
Composto Pernas e Pés	1,47
Composto Corporal	1,02
Composto Leiteiro	1,77

### Pontos fortes:

>> Conformação, Angularidade, Úberes, Pernas e Pés, Show.



JM VALLEY SIDEKICK LADY EX-95 (Mãe)

### FERTILIDADE DAS FILHAS Valor Rep.%

Índice de Fertilidade	-0,1	77
Taxa de Prenhez das Filhas	-0,7	77
Taxa de Prenhez das Novilhas	1,7	75
Taxa de Prenhez das Vacas	0,3	77

### CARACTERÍSTICAS FUNCIONAIS Valor Rep.%

Facilidade Parto do Touro	2,5	71
Facilidade Parto da Filha	1,7	70
Duração da Gestação	0,2	76
Idade do Primeiro Parto	-0,7	75
Nados Mortos Touro	5,9	64
Nados Mortos Filhas	5,5	64
Vida Produtiva	2,9	77
Longevidade	-2,8	75
Desperdício Alimentar	-14	28
Células Somáticas	2,80	78
Velocidade da Ordenha	98	82

### ZOETIS CARACTERÍSTICAS DE SAÚDE CDCB

	Valor	Rep.%	
Mastite	1,9	74	
Retenção de Placenta	-0,2	71	
Metrite	0	70	
Hipocalcemia	-0,1	61	
Cetose	0,7	70	
Torção do Abomaso	0	74	
Laminite			
Doença Respiratória das Vacas			
Taxa de Aborto			
Gêmeos			
Ovário Cístico			
Sobrevivência das Novilha	0,7	64	
Doença Respiratória das Vitelas			
Resistência às Diarreias das Vitelas			
Sobrevivência das Vitelas			

### DESCRIÇÃO

		-2	-1	0	1	2	
ESTATURA	Baixa					2,88	Alta
ANGULARIDADE	Carnuda					2,24	Angulosa
FORÇA	Fraca					1,29	Forte
PROFUNDIDADE CORPORAL	Pouco Profunda					1,72	Profunda
LARGURA DA GARUPA	Estreita					2,05	Larga
ÂNGULO DA GARUPA	Ísquios Altos					-0,01	Ísquios Baixos
PERNAS VISTAS DE LADO	Retas					0,93	Curvas
PERNAS VISTAS DE TRÁS	Fechadas					1,80	Paralelas
ÂNGULO DO PÉ	Baixo					2,28	Alto
INDEX PERNAS E PÉS	Baixo					2,02	Alto
INSERÇÃO DO ÚBERE ANTERIOR	Fraca					3,74	Forte
ALTURA DO ÚBERE POSTERIOR	Baixa					3,51	Alta
LARGURA DO ÚBERE POSTERIOR	Estreita					3,13	Larga
LIGAMENTO SUSPENSOR	Fraco					1,85	Forte
PROFUNDIDADE DO ÚBERE	Profundo					2,78	Raso
COLOCAÇÃO TETOS ANTERIORES	Abertos					1,48	Fechados
COLOCAÇÃO TETOS POSTERIORES	Abertos					1,41	Fechados
COMPRIMENTO DOS TETOS	Curtos					-0,70	Compridos



Genômico



**KEANU**

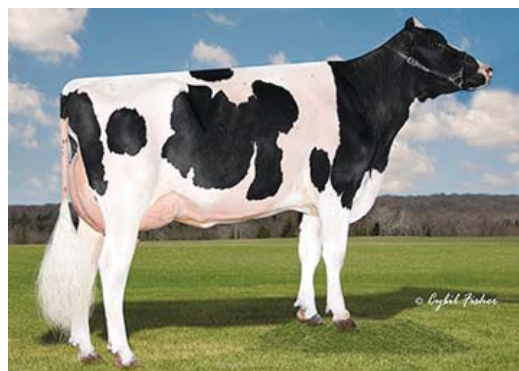
007H016763

HOUS3252556769

S-S-I HAYK KEANU-ET

TR TP TM TC TY TV TL TD TE

HH1T HH2T HH3T HH4T HH5T HH6T



2025

26 //

► PEDIGREE

(HAYK X GAMEDAY X SOLUTION)

Nasceu a: 29/09/2022

Beta-Caseína: A2A2 K-Caseína: AB

Pai: WELCOME-TEL TAOS HAYK-ET

Mãe: S-S-I GMDY HOPELLIA 2321-ET EX-90

Produção: 2-01 3X 364D - Leite 17.336kg  
Gord.% 4,0 - (697kg) - Prot.% 3,3 - (565kg)

► ÍNDICES

TPI	3226
Mérito Líquido \$	1198
Mérito em Queijo \$	1216
Mérito Pastoreio \$	1131
Eficiência Alimentar \$	320
Poupança Alimentar \$	17
Rentalidade e Maneio \$	1303
Índice de Saúde e Produção \$	1328
Índice de Saúde e Bem Estar \$	43
Saúde/Sobrevivência das Vitelas \$	2

► PRODUÇÃO

Rep. 80%

Leite lbs	2202
Proteína lbs	85
Proteína %	0,06
Gordura lbs	109
Gordura %	0,09

► TIPO

Rep. 79%

Tipo	1,72
Úbere	1,46
Composto Pernas e Pés	0,29
Composto Corporal	0,43
Composto Leiteiro	0,40
Filhas /Explorações	0 / 0

Pontos fortes:

>> TPI, Mérito Líquido, Elevada Produção de Leite, Gordura e Proteína, Eficiência Alimentar, Saúde, Fertilidade.

► FERTILIDADE DAS FILHAS

Valor Rep.%

Índice de Fertilidade	0,7	74
Taxa de Prenhez das Filhas	-0,7	74
Taxa de Prenhez das Novilhas	1,7	74
Taxa de Prenhez das Vacas	1,4	74

► FERTILIDADE DO TOURO

Valor Rep.%

Fertilidade do Touro	0,7	54
----------------------	-----	----

► CARACTERÍSTICAS FUNCIONAIS

Valor Rep.%

Facilidade Parto do Touro	2,3	63
Facilidade Parto da Filha	2,5	59
Duração da Gestação	-1,0	72
Idade do Primeiro Parto	2,3	71
Nados Mortos Touro	5,8	61
Nados Mortos Filhas	3,8	57
Vida Produtiva	6,2	74
Longevidade	2,0	71
Desperdício Alimentar	-84	25
Células Somáticas	2,63	75
Velocidade da Ordenha	106	76

	ZOETIS		CARACTERÍSTICAS DE SAÚDE	CDCB		
	Valor	Rep.%		Valor	Rep.%	
	100	54	Mastite	2,9	71	
	106	54	Retenção de Placenta	0,9	68	
	110	51	Metrite	2,4	67	
	96	45	Hipocalcemia	0,1	58	
	103	44	Cetose	2,9	66	
	96	42	Torção do Abomaso	0,4	70	
	96	49	Laminite			
	105	43	Doença Respiratória das Vacas			
	106	36	Taxa de Aborto			
	106	50	Gêmeos			
	96	24	Ovário Cístico			
	N/A	N/A	Sobrevivência das Novilha	1	60	
	102	48	Doença Respiratória das Vitelas			
	101	49	Resistência às Diarreias das Vitelas			
	99	52	Sobrevivência das Vitelas			

DESCRIÇÃO		-2 -1 0 1 2				
ESTATURA	Baixa					0,61 Alta
ANGULARIDADE	Carnuda					0,67 Angulosa
FORÇA	Fraca					0,55 Forte
PROFUNDIDADE CORPORAL	Pouco Profunda					0,20 Profunda
LARGURA DA GARUPA	Estreita					1,16 Larga
ÂNGULO DA GARUPA	Ísquios Altos					0,35 Ísquios Baixos
PERNAS VISTAS DE LADO	Retas					1,00 Curvas
PERNAS VISTAS DE TRÁS	Fechadas					0,13 Paralelas
ÂNGULO DO PÉ	Baixo					0,28 Alto
INDEX PERNAS E PÉS	Baixo					0,51 Alto
INSERÇÃO DO ÚBERE ANTERIOR	Fraca					1,92 Forte
ALTURA DO ÚBERE POSTERIOR	Baixa					1,66 Alta
LARGURA DO ÚBERE POSTERIOR	Estreita					2,26 Larga
LIGAMENTO SUSPENSOR	Fraco					0,55 Forte
PROFUNDIDADE DO ÚBERE	Profundo					0,84 Raso
COLOCAÇÃO TETOS ANTERIORES	Abertos					1,28 Fechados
COLOCAÇÃO TETOS POSTERIORES	Abertos					1,18 Fechados
COMPRIMENTO DOS TETOS	Curtos					-0,83 Compridos





**DEUTZ  
FAHR**

**NOVA  
SÉRIE 6C.**

TÃO VERSÁTIL QUANTO  
UMA EXPLORAÇÃO PODE SER  
AGILIDADE EXTRAORDINÁRIA, EFICIÊNCIA EXTREMA E  
CONFORTO: ESTA É A NOVA SÉRIE 6C.



**O MÁXIMO EM CHARRUAS,  
ROTATERRAS E GADANHEIRAS  
PÖTTINGER**







Genômico



**KLUTCH**

007H017168

**HOUS3255667733**

SYNERGY KLUTCH-ET

TR TP TM TC TL TD TE

HH1T HH2T HH3T HH4T HH5T HH6T



2025

28 //

**PEDIGREE**

(DYNASTY X DOC X CALLEN)

Nasceu a: 05/01/2023

Beta-Caseína: A2A2 K-Caseína: AB

Pai: KINGS-RANSOM P DURANGO-ET

Mãe: CALORI-D CRS KINGDOC DABBLE EX-91

Produção: 3-07 3X 324D - Leite 11.249kg  
Gord. % 4,0 - (451kg) - Prot. % 3,4 - (382kg)



CALORI-D CRS KINGDOC DABBLE-ET (Mãe)

**ÍNDICES**

TPI	2881
Mérito Líquido \$	617
Mérito em Queijo \$	628
Mérito Pastoreio \$	613
Eficiência Alimentar \$	191
Poupança Alimentar \$	-252
Rentalidade e Maneio \$	417
Índice de Saúde e Produção \$	678
Índice de Saúde e Bem Estar \$	-196
Saúde/Sobrevivência das Vitelas \$	-3

**Pontos fortes:**

>> Conformação, Show, Gordura, Fertilidade.

**PRODUÇÃO**

Rep. 80%

Leite lbs	727
Proteína lbs	43
Proteína %	0,08
Gordura lbs	93
Gordura %	0,25

**TIPO**

Rep. 79%

Tipo	3,44
Úbere	2,79
Composto Pernas e Pés	1,40
Composto Corporal	1,00
Composto Leiteiro	2,22

**FERTILIDADE DAS FILHAS**

Valor Rep. %

Índice de Fertilidade	0,3	74
Taxa de Prenhez das Filhas	0,0	74
Taxa de Prenhez das Novilhas	1,6	72
Taxa de Prenhez das Vacas	0,1	74

**FERTILIDADE DO TOURO**

Valor Rep. %

Fertilidade do Touro	-	-
----------------------	---	---

**CARACTERÍSTICAS FUNCIONAIS**

Valor Rep. %

Facilidade Parto do Touro	2,3	63
Facilidade Parto da Filha	2,7	57
Duração da Gestação	-1,7	72
Idade do Primeiro Parto	1,4	72
Nados Mortos Touro	6,5	60
Nados Mortos Filhas	6,5	55
Vida Produtiva	2,1	75
Longevidade	-3,6	72
Desperdício Alimentar	101	25
Células Somáticas	3,02	76
Velocidade da Ordenha	96	76

ZOETIS		CARACTERÍSTICAS DE SAÚDE		CDCB	
Valor	Rep. %	Valor	Rep. %	Valor	Rep. %
92	52	Mastite	-1,1	71	
100	52	Retenção de Placenta	-0,3	68	
106	48	Metrite	1,6	67	
97	44	Hipocalcemia	0,1	58	
95	41	Cetose	1,2	67	
96	40	Torção do Abomaso	0,5	71	
93	47	Laminite			
92	41	Doença Respiratória das Vacas			
97	34	Taxa de Aborto			
93	48	Gêmeos			
108	22	Ovário Cístico			
N/A	N/A	Sobrevivência das Novilha	0,6	61	
96	38	Doença Respiratória das Vitelas			
106	38	Resistência às Diarreias das Vitelas			
96	43	Sobrevivência das Vitelas			

DESCRIÇÃO		-2	-1	0	1	2	
ESTATURA	Baixa					»	2,58 Alta
ANGULARIDADE	Carnuda					»	2,79 Angulosa
FORÇA	Fraca						1,53 Forte
PROFUNDIDADE CORPORAL	Pouco Profunda						1,91 Profunda
LARGURA DA GARUPA	Estreita					»	2,73 Larga
ÂNGULO DA GARUPA	Ísquios Altos						-0,88 Ísquios Baixos
PERNAS VISTAS DE LADO	Retas						1,47 Curvas
PERNAS VISTAS DE TRÁS	Fechadas					»	2,05 Paralelas
ÂNGULO DO PÉ	Baixo						1,85 Alto
INDEX PERNAS E PÉS	Baixo						1,83 Alto
INSERÇÃO DO ÚBERE ANTERIOR	Fraca					»	3,35 Forte
ALTURA DO ÚBERE POSTERIOR	Baixa					»	3,86 Alta
LARGURA DO ÚBERE POSTERIOR	Estreita					»	4,10 Larga
LIGAMENTO SUSPENSOR	Fraco					»	2,59 Forte
PROFUNDIDADE DO ÚBERE	Profundo						1,92 Raso
COLOCAÇÃO TETOS ANTERIORES	Abertos					»	2,23 Fechados
COLOCAÇÃO TETOS POSTERIORES	Abertos					»	2,45 Fechados
COMPRIMENTO DOS TETOS	Curtos						0,06 Compridos



# Programa de Genotipagem

2025

// 29

**A** genotipagem é uma técnica inovadora, que permite prever e caracterizar o potencial genético de um animal, com base na análise laboratorial de tecido vivo. Os resultados obtidos permitem identificar, inúmeras características genéticas, produtivas, morfológicas, de saúde e fertilidade que têm grande impacto na rentabilidade das explorações leiteiras.

O conhecimento da genética dos animais permite definir a estratégia de melhoramento genético mais eficiente. Com base no valor genético das vitelas, o produtor pode:

- Selecionar as vitelas que não tem interesse em permanecer na exploração, evitando custos de recria.
- Identificar os animais destinadas a cruzamentos terminais (inseminadas com sêmen de carne) ou destinadas a recetoras de embriões. Assim, os animais cumprirão a sua vida produtiva, mas não deixarão descendentes na exploração.
- Identificar os animais que melhor se adequam aos objetivos da exploração, utilizando nestes sêmen sexado dos touros mais indicados pelo emparelhamento. Desta forma a reposição fica assegurada, garantindo assim que apenas os melhores deixarão descendência.

**A genotipagem é uma ferramenta fundamental para a gestão de uma exploração, permitindo um melhor planeamento da recria, diminuindo os custos com sêmen e possibilitando uma melhor e mais eficaz aposta no melhoramento genético.**

Neste sentido, a Associação Agrícola de São Miguel, estabeleceu uma parceria com um laboratório de referência a nível mundial de forma a disponibilizar aos produtores um programa de genotipagem, extremamente completo a preços competitivos (máximo 50 euros dependendo do tipo de teste).

Por sua vez, a Secretaria Regional da Agricultura e

Florestas, através da Portaria n.º 137/2020 de 7 de outubro de 2020, garante,

mediante determinadas condições, um apoio parcial (até 20 euros) dos custos da genotipagem.

Os produtores interessados em genotipar os seus animais, devem contactar o gabinete do Contraste Leiteiro para se proceder à recolha de amostras dos animais que pretendem fazer a genotipagem.





**LEON**  
198H002334

**HOIT017992766701**

ZANI LEON-ET

TR TP TC TY TV TL TD TE

HH6C HH1T HH2T HH3T HH4T HH5T



### PEDIGREE

(LIONEL X ZAZZLE X CHARL)

Nasceu a: 10/03/2023

Beta-Caseína: A2A2 K-Caseína: AB

Pai: MR T-SPRUCE FRAZZ LIONEL-ET

Mãe: ZANI ZAZZLE GRATA ET

### ÍNDICES

TPI	3199
Mérito Líquido \$	1152
Mérito em Queijo \$	1167
Mérito Pastoreio \$	1087
Eficiência Alimentar \$	375
Poupança Alimentar \$	-21
Índice de Saúde e Produção \$	1304

### PRODUÇÃO

Rep. 81%

Leite lbs	2465
Proteína lbs	90
Proteína %	0,04
Gordura lbs	142
Gordura %	0,17



ZANI SILVER AMBRA ET VG86 (Avó)

### Pontos fortes:

>> TPI, Mérito Líquido, Saúde, Elevada Produção de Leite, Gordura e Proteína.

### TIPO

Rep. 80%

Tipo	1,48
Úbere	1,25
Composto Pernas e Pés	-0,56
Composto Corporal	0,05
Composto Leiteiro	1,49

ZOETIS	CARACTERÍSTICAS DE SAÚDE		CDCB	
	Valor	Rep. %	Valor	Rep. %
			2,8	74
			-0,1	71
			1,8	71
			-0,1	63
			1,3	70
			0,5	74
			0,7	64

### FERTILIDADE DAS FILHAS

Valor Rep. %

Índice de Fertilidade	-0,5	77
Taxa de Prenhez das Filhas	-3,0	77
Taxa de Prenhez das Novilhas	1,6	75
Taxa de Prenhez das Vacas	-0,4	77

### CARACTERÍSTICAS FUNCIONAIS

Valor Rep. %

Facilidade Parto do Touro	2,3	63
Facilidade Parto da Filha	2,3	62
Duração da Gestação	-1,9	75
Idade do Primeiro Parto	6,6	75
Nados Mortos Touro	6,1	61
Nados Mortos Filhas	5,7	61
Vida Produtiva	3,4	77
Longevidade	-3,0	74
Desperdício Alimentar	14	28
Células Somáticas	2,68	79
Velocidade da Ordenha	99	42

DESCRIÇÃO		-2				-1				0				1				2				
ESTATURA	Baixa																				1,52	Alta
ANGULARIDADE	Carnuda																				2,40	Angulosa
FORÇA	Fraca																				0,66	Forte
PROFUNDIDADE CORPORAL	Pouco Profunda																				0,78	Profunda
LARGURA DA GARUPA	Estreita																				1,69	Larga
ÂNGULO DA GARUPA	Ísquios Altos																				0,01	Ísquios Baixos
PERNAS VISTAS DE LADO	Retas																				0,51	Curvas
PERNAS VISTAS DE TRÁS	Fechadas																				-0,55	Paralelas
ÂNGULO DO PÉ	Baixo																				-0,13	Alto
INDEX PERNAS E PÉS	Baixo																				-0,09	Alto
INSERÇÃO DO ÚBERE ANTERIOR	Fraca																				1,36	Forte
ALTURA DO ÚBERE POSTERIOR	Baixa																				2,14	Alta
LARGURA DO ÚBERE POSTERIOR	Estreita																				2,99	Larga
LIGAMENTO SUSPENSOR	Fraco																				0,16	Forte
PROFUNDIDADE DO ÚBERE	Profundo																				0,33	Raso
COLOCAÇÃO TETOS ANTERIORES	Abertos																				0,74	Fechados
COLOCAÇÃO TETOS POSTERIORES	Abertos																				0,72	Fechados
COMPRIMENTO DOS TETOS	Curtos																				-0,75	Compridos





# RAGE

## 200H012989

**HOUS3247752611**  
 MR OCD OVERDO RAGE-ET  
 TR TP TC TY TV TL TD MW  
 HH1T HH2T HH3T HH4T HH5T HH6T

Genômico



**SEMEX**  
 Genetics for Life®

2025  
 // 31

### PEDIGREE

(OVERDO X PERFECT X LEGACY)

Nasceu a: 19/11/2022

Beta-Caseína: AZA2 K-Caseína: BB

Pai: LADYS-MANOR HGHLV OVERDO-ET

Mãe: MS OCD PERFECT RAE 55582-ET

### ÍNDICES

TPI	3210
Mérito Líquido \$	1105
Mérito em Queijo \$	1131
Mérito Pastoreio \$	1076
Eficiência Alimentar \$	288
Poupança Alimentar \$	-96
Índice de Saúde e Produção \$	1241
Rentabilidade e Maneio \$	1032

### PRODUÇÃO Rep. 80%

Leite lbs	1124
Proteína lbs	70
Proteína %	0,13
Gordura lbs	114
Gordura %	0,27

### TIPO Rep. 79%

Tipo	1,87
Úbere	2,01
Composto Pernas e Pés	0,58
Composto Corporal	0,11
Composto Leiteiro	1,21

### Pontos fortes:

>> TPI, Mérito Líquido, Elevada Produção de Sólidos, Saúde, Fertilidade, Longevidade, Bons Úberes, Eficência Alimentar.



EDG RUBY UNO RAE 2054 (Mãe)

### FERTILIDADE DAS FILHAS Valor Rep. %

Índice de Fertilidade	1,5	74
Taxa de Prenhez das Filhas	0,6	74
Taxa de Prenhez das Novilhas	2,4	73
Taxa de Prenhez das Vacas	2,0	74

### CARACTERÍSTICAS FUNCIONAIS Valor Rep. %

Facilidade Parto do Touro	2,0	63
Facilidade Parto da Filha	1,9	61
Duração da Gestação	0,5	73
Idade do Primeiro Parto	2,2	72
Nados Mortos Touro	5,6	60
Nados Mortos Filhas	4,5	60
Vida Produtiva	5,7	75
Longevidade	1,2	72
Desperdício Alimentar	80	26
Células Somáticas	2,71	76
Velocidade da Ordenha	103	75

### ZOETIS CARACTERÍSTICAS DE SAÚDE CDCB

	Valor	Rep. %
Mastite	2,7	71
Retenção de Placenta	0,3	68
Metrite	2,3	67
Hipocalcemia	0	58
Cetose	2,4	67
Torção do Abomaso	1	71
Laminite		
Doença Respiratória das Vacas		
Taxa de Aborto		
Gêmeos		
Ovário Cístico		
Sobrevivência das Novilha	0,4	61
Doença Respiratória das Vitelas		
Resistência às Diarreias das Vitelas		
Sobrevivência das Vitelas		

### DESCRIÇÃO

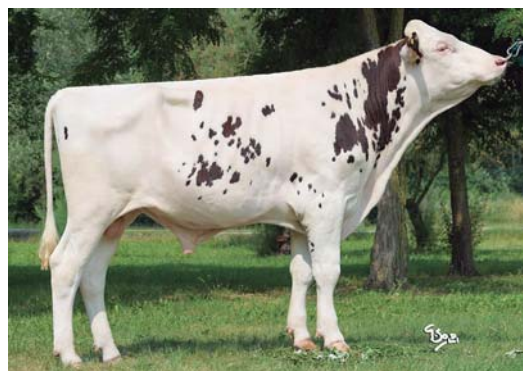
		-2	-1	0	1	2	
ESTATURA	Baixa					0,74	Alta
ANGULARIDADE	Carnuda					1,83	Angulosa
FORÇA	Fraca					0,60	Forte
PROFUNDIDADE CORPORAL	Pouco Profunda					0,79	Profunda
LARGURA DA GARUPA	Estreita					1,77	Larga
ÂNGULO DA GARUPA	Ísquios Altos					0,39	Ísquios Baixos
PERNAS VISTAS DE LADO	Retas					0,41	Curvas
PERNAS VISTAS DE TRÁS	Fechadas					1,02	Paralelas
ÂNGULO DO PÉ	Baixo					0,70	Alto
INDEX PERNAS E PÉS	Baixo					0,61	Alto
INSERÇÃO DO ÚBERE ANTERIOR	Fraca					2,32	Forte
ALTURA DO ÚBERE POSTERIOR	Baixa					2,31	Alta
LARGURA DO ÚBERE POSTERIOR	Estreita					3,07	Larga
LIGAMENTO SUSPENSOR	Fraco					1,32	Forte
PROFUNDIDADE DO ÚBERE	Profundo					1,03	Raso
COLOCAÇÃO TETOS ANTERIORES	Abertos					1,17	Fechados
COLOCAÇÃO TETOS POSTERIORES	Abertos					1,35	Fechados
COMPRIMENTO DOS TETOS	Curtos					-0,06	Compridos



## REDPINK VRC 198H002315

HOIT098990870073  
SABBIONA REDPINK VRC-RED

TR DR1 TP TC TY TV TL TD TE  
HH1T HH2T HH3T HH4T HH5T HH6T



### PEDIGREE

(CHAMPION RED X RIVETING X IMAX)

Nasceu a: 25/02/2022

Beta-Caseína: A2A2 K-Caseína: AA

Pai: PROGENESIS CHAMPION RED

Mãe: SABBIONA STELLA ET

### ÍNDICES

TPI	2865
Mérito Líquido \$	776
Mérito em Queijo \$	784
Mérito Pastoreio \$	712
Eficiência Alimentar \$	174
Poupança Alimentar \$	32
Índice de Saúde e Produção \$	970

### PRODUÇÃO

Rep. 81%

Leite lbs	1505
Proteína lbs	47
Proteína %	0,00
Gordura lbs	57
Gordura %	0,00



SABBIONA CANDY EX93 (Avó)

### Pontos fortes:

>> Produção, Saúde, Fertilidade, Longevidade, Úberes, 50% das Filhas serão vermelhas independentemente das Mães serem pretas ou vermelhas (V.R.C.).

### TIPO

Rep. 79%

Tipo	1,95
Úbere	2,22
Composto Pernas e Pés	1,11
Composto Corporal	0,46
Composto Leiteiro	-0,04

### FERTILIDADE DAS FILHAS

Valor Rep.%

Índice de Fertilidade	0,8	75
Taxa de Prenhez das Filhas	-0,6	75
Taxa de Prenhez das Novilhas	2,5	73
Taxa de Prenhez das Vacas	0,7	75

### CARACTERÍSTICAS FUNCIONAIS

Valor Rep.%

Facilidade Parto do Touro	2,1	62
Facilidade Parto da Filha	2,1	61
Duração da Gestação	-2,1	75
Idade do Primeiro Parto	4,6	72
Nados Mortos Touro	6,2	59
Nados Mortos Filhas	4,6	60
Vida Produtiva	5,1	76
Longevidade	1,4	72
Desperdício Alimentar	-104	27
Células Somáticas	2,68	78
Velocidade da Ordenha	99	40

	ZOETIS		CARACTERÍSTICAS DE SAÚDE		CDCB	
	Valor	Rep.%	Valor	Rep.%	Valor	Rep.%
Mastite	4,9	71				
Retenção de Placenta	-0,3	68				
Metrite	1,6	68				
Hipocalcemia	0,1	59				
Cetose	2,1	67				
Torção do Abomaso	1	71				
Laminite						
Doença Respiratória das Vacas						
Taxa de Aborto						
Gêmeos						
Ovário Cístico						
Sobrevivência das Novilha	0,5	61				
Doença Respiratória das Vitelas						
Resistência às Diarreias das Vitelas						
Sobrevivência das Vitelas						

### DESCRIÇÃO

		-2	-1	0	1	2	
ESTATURA	Baixa					1,08	Alta
ANGULARIDADE	Carnuda					0,24	Angulosa
FORÇA	Fraca					0,32	Forte
PROFUNDIDADE CORPORAL	Pouco Profunda					0,19	Profunda
LARGURA DA GARUPA	Estreita					0,66	Larga
ÂNGULO DA GARUPA	Ísquios Altos					0,01	Ísquios Baixos
PERNAS VISTAS DE LADO	Retas					-0,58	Curvas
PERNAS VISTAS DE TRÁS	Fechadas					1,33	Paralelas
ÂNGULO DO PÉ	Baixo					1,43	Alto
INDEX PERNAS E PÉS	Baixo					1,24	Alto
INSERÇÃO DO ÚBERE ANTERIOR	Fraca					» 2,67	Forte
ALTURA DO ÚBERE POSTERIOR	Baixa					» 2,82	Alta
LARGURA DO ÚBERE POSTERIOR	Estreita					» 2,31	Larga
LIGAMENTO SUSPENSOR	Fraco					0,99	Forte
PROFUNDIDADE DO ÚBERE	Profundo					» 2,65	Raso
COLOCAÇÃO TETOS ANTERIORES	Abertos					1,03	Fechados
COLOCAÇÃO TETOS POSTERIORES	Abertos					0,70	Fechados
COMPRIMENTO DOS TETOS	Curtos					-1,29	Compridos





# RELOCATE P 200H012784

**HOCA14259482**  
**PROGENESIS RELOCATE P**  
 TR PC TC TY TV TL TD TE  
 HH6C HH1T HH2T HH3T HH4T HH5T

Genômico



**SEMEX**  
 Genetics for Life®

2025  
 // 33

**PEDIGREE**

**(REMOVER PP X ZAZZLE X KENOBI)**  
**Nasceu a: 25/08/2022**  
**Beta-Caseína: AZA2 K-Caseína: BB**  
**Pai: STANTONS REMOVER PP**  
**Mãe: PROGENESIS ZAZZLE RIPLEY**

**ÍNDICES**

TPI	3054
Mérito Líquido \$	1006
Mérito em Queijo \$	1025
Mérito Pastoreio \$	992
Eficiência Alimentar \$	304
Poupança Alimentar \$	4
Índice de Saúde e Produção \$	1083
Rentabilidade e Maneio \$	921

**PRODUÇÃO Rep. 79%**

Leite lbs	1019
Proteína lbs	61
Proteína %	0,11
Gordura lbs	127
Gordura %	0,33



FAIRMONT TUFFENUFF RIDGE (Mãe)

**Pontos fortes:**  
 >> TPI, Elevada Produção de Sólidos, Eficiência Alimentar, Fertilidade, Filhas sem Cornos, Partos Fáceis.

**TIPO Rep. 78%**

Tipo	1,62
Úbere	1,25
Composto Pernas e Pés	0,29
Composto Corporal	0,26
Composto Leiteiro	1,37

	ZOETIS		CARACTERÍSTICAS DE SAÚDE		CDCB	
	Valor	Rep.%	Valor	Rep.%	Valor	Rep.%
Mastite	1,1	71				
Retenção de Placenta	0,2	67				
Metrite	2,2	67				
Hipocalcemia	-0,1	57				
Cetose	1,4	66				
Torção do Abomaso	0,1	70				
Laminite						
Doença Respiratória das Vacas						
Taxa de Aborto						
Gêmeos						
Ovário Cístico						
Sobrevivência das Novilha	0,5	60				
Doença Respiratória das Vitelas						
Resistência às Diarreias das Vitelas						
Sobrevivência das Vitelas						

**FERTILIDADE DAS FILHAS**

	Valor	Rep.%
Índice de Fertilidade	0,5	74
Taxa de Prenhez das Filhas	-0,4	74
Taxa de Prenhez das Novilhas	0,7	72
Taxa de Prenhez das Vacas	0,8	74

**CARACTERÍSTICAS FUNCIONAIS**

	Valor	Rep.%
Facilidade Parto do Touro	1,7	61
Facilidade Parto da Filha	1,5	59
Duração da Gestação	-0,2	72
Idade do Primeiro Parto	2,6	72
Nados Mortos Touro	5,2	57
Nados Mortos Filhas	4,1	57
Vida Produtiva	3,3	74
Longevidade	-0,3	71
Desperdício Alimentar	-45	24
Células Somáticas	2,88	75
Velocidade da Ordenha	99	77

**DESCRIÇÃO**

		-2	-1	0	1	2	
ESTATURA	Baixa					1,69	Alta
ANGULARIDADE	Carnuda					2,09	Angulosa
FORÇA	Fraca					0,81	Forte
PROFUNDIDADE CORPORAL	Pouco Profunda					1,02	Profunda
LARGURA DA GARUPA	Estreita					1,13	Larga
ÂNGULO DA GARUPA	Ísquios Altos					-0,12	Ísquios Baixos
PERNAS VISTAS DE LADO	Retas					0,29	Curvas
PERNAS VISTAS DE TRÁS	Fechadas					0,47	Paralelas
ÂNGULO DO PÉ	Baixo					0,93	Alto
INDEX PERNAS E PÉS	Baixo					0,65	Alto
INSERÇÃO DO ÚBERE ANTERIOR	Fraca					1,55	Forte
ALTURA DO ÚBERE POSTERIOR	Baixa					1,96	Alta
LARGURA DO ÚBERE POSTERIOR	Estreita					2,09	Larga
LIGAMENTO SUSPENSOR	Fraco					1,57	Forte
PROFUNDIDADE DO ÚBERE	Profundo					0,83	Raso
COLOCAÇÃO TETOS ANTERIORES	Abertos					0,99	Fechados
COLOCAÇÃO TETOS POSTERIORES	Abertos					1,57	Fechados
COMPRIMENTO DOS TETOS	Curtos					0,94	Compridos



Genômico



**RICHE**

007H015597

**HOUS3145445091**

S-S-I HD FLOYD RICHE-ET

TR TP TC TY TV TL TD TE

HH1T HH2T HH3T HH4T HH5T HH6T



2025

34 //

**PEDIGREE**

(FLOYD X NUGENT X MARKLEY)

Nasceu a: 11/08/2020

Beta-Caseína: A2A2 K-Caseína: AB

Pai: MELARRY SSI HUSKY FLOYD-ET

Mãe: S-S-I NUGENT 2655 12323-ET GP-82

Produção: 3-11 3X 284D - Leite 19.169kg  
Gord.% 4,6 - (880kg) - Prot.% 3,2 - (617kg)



S-S-I NUGENT 2655 12323-ET (Mãe)

**ÍNDICES**

TPI	2991
Mérito Líquido \$	983
Mérito em Queijo \$	1003
Mérito Pastoreio \$	915
Eficiência Alimentar \$	262
Poupança Alimentar \$	115
Rentalidade e Maneio \$	1092
Índice de Saúde e Produção \$	991
Índice de Saúde e Bem Estar \$	96
Saúde/Sobrevivência das Vitelas \$	15

**Pontos fortes:**

» TPI, Eficiência Alimentar, Poupança de Alimentos, Saúde, Fertilidade, Elevada Produção de Gordura, Longevidade.

**PRODUÇÃO**

Rep. 81%

Leite lbs	791
Proteína lbs	46
Proteína %	0,08
Gordura lbs	109
Gordura %	0,30

**TIPO**

Rep. 80%

Tipo	1,63
Úbere	1,77
Composto Pernas e Pés	0,44
Composto Corporal	-0,29
Composto Leiteiro	0,44

**FERTILIDADE DAS FILHAS**

Valor Rep.%

Índice de Fertilidade	0,4	78
Taxa de Prenhez das Filhas	-1,2	76
Taxa de Prenhez das Novilhas	3,3	85
Taxa de Prenhez das Vacas	0,3	76

**FERTILIDADE DO TOURO**

Valor Rep.%

Fertilidade do Touro	1,7	97
----------------------	-----	----

**CARACTERÍSTICAS FUNCIONAIS**

Valor Rep.%

Facilidade Parto do Touro	2,3	97
Facilidade Parto da Filha	2,3	72
Duração da Gestação	0,9	75
Idade do Primeiro Parto	4,0	73
Nados Mortos Touro	6,4	94
Nados Mortos Filhas	5,8	66
Vida Produtiva	5,2	76
Longevidade	2,2	72
Desperdício Alimentar	-70	27
Células Somáticas	2,64	78
Velocidade da Ordenha	95	77

	ZOETIS		CARACTERÍSTICAS DE SAÚDE	CDCB		
	Valor	Rep.%		Valor	Rep.%	
	99	58	Mastite	2,2	72	
	103	57	Retenção de Placenta	0,2	68	
	106	54	Metrite	0,5	68	
	104	47	Hipocalcemia	0,1	59	
	102	48	Cetose	1	68	
	103	46	Torção do Abomaso	0,3	71	
	104	53	Laminite			
	98	47	Doença Respiratória das Vacas			
	98	40	Taxa de Aborto			
	108	53	Gêmeos			
	103	29	Ovário Cístico			
	N/A	N/A	Sobrevivência das Novilha	0,8	61	
	100	45	Doença Respiratória das Vitelas			
	103	46	Resistência às Diarreias das Vitelas			
	102	50	Sobrevivência das Vitelas			

DESCRIÇÃO		-2 -1 0 1 2					
ESTATURA	Baixa					0,78	Alta
ANGULARIDADE	Carnuda					1,13	Angulosa
FORÇA	Fraca					-0,08	Forte
PROFUNDIDADE CORPORAL	Pouco Profunda					-0,02	Profunda
LARGURA DA GARUPA	Estreita					0,69	Larga
ÂNGULO DA GARUPA	Ísquios Altos					-0,11	Ísquios Baixos
PERNAS VISTAS DE LADO	Retas					0,01	Curvas
PERNAS VISTAS DE TRÁS	Fechadas					-0,18	Paralelas
ÂNGULO DO PÉ	Baixo					1,01	Alto
INDEX PERNAS E PÉS	Baixo					0,75	Alto
INSERÇÃO DO ÚBERE ANTERIOR	Fraca					1,98	Forte
ALTURA DO ÚBERE POSTERIOR	Baixa					» 2,05	Alta
LARGURA DO ÚBERE POSTERIOR	Estreita					» 2,03	Larga
LIGAMENTO SUSPENSOR	Fraco					1,42	Forte
PROFUNDIDADE DO ÚBERE	Profundo					1,77	Raso
COLOCAÇÃO TETOS ANTERIORES	Abertos					1,18	Fechados
COLOCAÇÃO TETOS POSTERIORES	Abertos					1,37	Fechados
COMPRIMENTO DOS TETOS	Curtos					-0,92	Compridos





# SCOTTY

## 182H001083

HOFR0121032690  
SCOTTY

HH1T HH2T HH3T HH4T HH5T HH6T MWT

Genômico



2025  
// 35

### PEDIGREE

(PIWI ETL X NEW JERSEY X AGAIN)

Nasceu a: 29/06/2021

Beta-Caseína: A2A2 K-Caseína: BB

Pai: PIWI ETL

Mãe: PERLE

### ÍNDICES

TPI	2800
Mérito Líquido \$	681
Mérito em Queijo \$	699
Mérito Pastoreio \$	616
Eficiência Alimentar \$	165
Poupança Alimentar \$	-167
Índice de Saúde e Produção \$	875

### PRODUÇÃO Rep. 80%

Leite lbs	1076
Proteína lbs	50
Proteína %	0,06
Gordura lbs	62
Gordura %	0,08

### TIPO Rep. 78%

Tipo	2,17
Úbere	1,68
Composto Pernas e Pés	0,34
Composto Corporal	1,95
Composto Leiteiro	1,88

### Pontos fortes:

>> Leite, Saúde, Fertilidade, Longevidade, Úberes.



PERLE (Mãe)

### FERTILIDADE DAS FILHAS Valor Rep.%

Índice de Fertilidade	0,3	73
Taxa de Prenhez das Filhas	-0,5	74
Taxa de Prenhez das Novilhas	1,0	71
Taxa de Prenhez das Vacas	0,0	74

### CARACTERÍSTICAS FUNCIONAIS Valor Rep.%

Facilidade Parto do Touro	2,2	60
Facilidade Parto da Filha	1,4	56
Duração da Gestação	-0,8	70
Idade do Primeiro Parto	3,5	70
Nados Mortos Touro	6,9	55
Nados Mortos Filhas	4,6	56
Vida Produtiva	4,1	74
Longevidade	0,2	71
Desperdício Alimentar	-129	25
Células Somáticas	2,61	76
Velocidade da Ordenha	96	78

### ZOETIS CARACTERÍSTICAS DE SAÚDE CDCB

	Valor	Rep.%	
Mastite	3	71	
Retenção de Placenta	0,1	66	
Metrite	0,9	65	
Hipocalcemia	-0,1	56	
Cetose	1,5	65	
Torção do Abomaso	0,4	68	
Laminite			
Doença Respiratória das Vacas			
Taxa de Aborto			
Gêmeos			
Ovário Cístico			
Sobrevivência das Novilha	0,3	58	
Doença Respiratória das Vitelas			
Resistência às Diarreias das Vitelas			
Sobrevivência das Vitelas			

### DESCRIÇÃO

		-2	-1	0	1	2	
ESTATURA	Baixa					»	3,05 Alta
ANGULARIDADE	Carnuda						1,80 Angulosa
FORÇA	Fraca						1,84 Forte
PROFUNDIDADE CORPORAL	Pouco Profunda						1,64 Profunda
LARGURA DA GARUPA	Estreita					»	3,74 Larga
ÂNGULO DA GARUPA	Ísquios Altos						1,76 Ísquios Baixos
PERNAS VISTAS DE LADO	Retas						0,56 Curvas
PERNAS VISTAS DE TRÁS	Fechadas						1,10 Paralelas
ÂNGULO DO PÉ	Baixo						0,67 Alto
INDEX PERNAS E PÉS	Baixo						0,95 Alto
INSERÇÃO DO ÚBERE ANTERIOR	Fraca					»	2,22 Forte
ALTURA DO ÚBERE POSTERIOR	Baixa					»	2,28 Alta
LARGURA DO ÚBERE POSTERIOR	Estreita					»	2,56 Larga
LIGAMENTO SUSPENSOR	Fraco						1,23 Forte
PROFUNDIDADE DO ÚBERE	Profundo					»	2,46 Raso
COLOCAÇÃO TETOS ANTERIORES	Abertos						1,63 Fechados
COLOCAÇÃO TETOS POSTERIORES	Abertos						1,46 Fechados
COMPRIMENTO DOS TETOS	Curtos						0,18 Compridos



LEITE DE SUBSTITUIÇÃO

# Vitelas saudáveis e vacas mais produtivas

- Elevado teor de proteínas lácteas
- Alto teor de energia





# SPIN-RED

## 007H017137

**HOUS3258824883**

OCD REBEL **SPIN-RED-ET**

TP TM TC TY TV TL TD TE

HH1T HH2T HH3T HH4T HH5T HH6T

Genômico



2025

//37

### PEDIGREE

(REBEL-RED X GAMEDAY X RONALD\*RCS)

Nasceu a: 30/12/2022

Beta-Caseína: A2A2 K-Caseína: BB

Paí: BOSSIDE RUBEL REBEL-RED-ET

Mãe: OCD GAMEDAY STORMY 56202-ET

### TIPO Rep. 79%

Tipo	2,30
Úbere	2,82
Composto Pernas e Pés	0,81
Composto Corporal	-0,71
Composto Leiteiro	0,22

### FERTILIDADE DAS FILHAS Valor Rep.%

Índice de Fertilidade	-0,2	74
Taxa de Prenhez das Filhas	-0,7	74
Taxa de Prenhez das Novilhas	1,7	73
Taxa de Prenhez das Vacas	-0,1	74

### FERTILIDADE DO TOURO Valor Rep.%

Fertilidade do Touro	-	-
----------------------	---	---

### CARACTERÍSTICAS FUNCIONAIS Valor Rep.%

Facilidade Parto do Touro	2,2	63
Facilidade Parto da Filha	3,2	58
Duração da Gestação	-1,0	72
Idade do Primeiro Parto	-0,4	71
Nados Mortos Touro	6,8	61
Nados Mortos Filhas	6,1	55
Vida Produtiva	4,1	74
Longevidade	1,9	71
Desperdício Alimentar	-28	25
Células Somáticas	2,80	75
Velocidade da Ordenha	101	76

### ÍNDICES

TPI	2959
Mérito Líquido \$	883
Mérito em Queijo \$	899
Mérito Pastoreio \$	848
Eficiência Alimentar \$	240
Poupança Alimentar \$	135
Rentalidade e Maneio \$	735
Índice de Saúde e Produção \$	864
Índice de Saúde e Bem Estar \$	-154
Saúde/Sobrevivência das Vitelas \$	-14

### PRODUÇÃO Rep. 80%

Leite lbs	1207
Proteína lbs	58
Proteína %	0,07
Gordura lbs	80
Gordura %	0,13

### Pontos fortes:

>> TPI, Úberes, Produção de Leite e Sólidos, Poupança de Alimentos.

### ZOETIS CARACTERÍSTICAS DE SAÚDE CDCB

	Valor	Rep.%		Valor	Rep.%
	90	53	Mastite	0,2	70
	103	53	Retenção de Placenta	0,2	67
	103	50	Metrite	1,8	66
	103	44	Hipocalcemia	0,3	57
	102	42	Cetose	1,5	66
	102	41	Torção do Abomaso	0,5	70
	98	48	Laminite		
	100	41	Doença Respiratória das Vacas		
	101	34	Taxa de Aborto		
	108	49	Gêmeos		
	105	22	Ovário Cístico		
	N/A	N/A	Sobrevivência das Novilha	0,9	59
	93	41	Doença Respiratória das Vitelas		
	106	43	Resistência às Diarreias das Vitelas		
	95	47	Sobrevivência das Vitelas		

### DESCRIÇÃO

		-2	-1	0	1	2	
ESTATURA	Baixa					0,36	Alta
ANGULARIDADE	Carnuda					1,48	Angulosa
FORÇA	Fraca					-0,41	Forte
PROFUNDIDADE CORPORAL	Pouco Profunda					-0,15	Profunda
LARGURA DA GARUPA	Estreita					1,26	Larga
ÂNGULO DA GARUPA	Ísquios Altos					-0,79	Ísquios Baixos
PERNAS VISTAS DE LADO	Retas					0,73	Curvas
PERNAS VISTAS DE TRÁS	Fechadas					0,53	Paralelas
ÂNGULO DO PÉ	Baixo					0,91	Alto
INDEX PERNAS E PÉS	Baixo					0,93	Alto
INSERÇÃO DO ÚBERE ANTERIOR	Fraca					» 2,78	Forte
ALTURA DO ÚBERE POSTERIOR	Baixa					» 4,15	Alta
LARGURA DO ÚBERE POSTERIOR	Estreita					» 3,18	Larga
LIGAMENTO SUSPENSOR	Fraco					0,86	Forte
PROFUNDIDADE DO ÚBERE	Profundo					1,99	Raso
COLOCAÇÃO TETOS ANTERIORES	Abertos					1,50	Fechados
COLOCAÇÃO TETOS POSTERIORES	Abertos					1,31	Fechados
COMPRIMENTO DOS TETOS	Curtos					-1,31	Compridos



SUITOR

551H005228

HOUS3010366689

DELICIOUS SUITOR-ET

TR TC TY TV TL TD TE

HH1T HH2T HH3T HH4T HH5T HH6T



► PEDIGREE

(REMOVER PP X TWITCH X CHARL)

Nasceu a: 29/07/2022

Beta-Caseína: AZA2 K-Caseína: BB

Pai: STANTONS REMOVER PP

Mãe: DELICIOUS SUCCESS 48685-ET

► ÍNDICES

TPI	3012
Mérito Líquido \$	920
Mérito em Queijo \$	929
Mérito Pastoreio \$	948
Eficiência Alimentar \$	288
Poupança Alimentar \$	124
Índice de Saúde e Produção \$	1007

► PRODUÇÃO Rep. 80%

Leite lbs	1627
Proteína lbs	62
Proteína %	0,04
Gordura lbs	107
Gordura %	0,16



MISS OCD ROBST  
DELICIOUS-ET  
VG-87  
(Mãe)

Pontos fortes:

>> Produção Elevada de Leite,  
Gordura, Proteína, Fertilidade,  
TPI, Úberes

► TIPO Rep. 79%

Tipo	1,92
Úbere	1,95
Composto Pernas e Pés	0,15
Composto Corporal	0,20
Composto Leiteiro	1,35

► ZOETIS CARACTERÍSTICAS DE SAÚDE CDCB

	Valor	Rep. %	
Mastite	0,1	71	█
Retenção de Placenta	-0,4	68	█
Metrite	1,4	67	█
Hipocalcemia	0,1	59	█
Cetose	1,2	67	█
Torção do Abomaso	0,4	71	█
Laminite			
Doença Respiratória das Vacas			
Taxa de Aborto			
Gêmeos			
Ovário Cístico			
Sobrevivência das Novilha	0,5	61	█
Doença Respiratória das Vitelas			
Resistência às Diarreias das Vitelas			
Sobrevivência das Vitelas			

► FERTILIDADE DAS FILHAS Valor Rep. %

Índice de Fertilidade	1,0	74
Taxa de Prenhez das Filhas	-0,2	74
Taxa de Prenhez das Novilhas	1,9	72
Taxa de Prenhez das Vacas	1,9	74

► CARACTERÍSTICAS FUNCIONAIS Valor Rep. %

Facilidade Parto do Touro	2,0	61
Facilidade Parto da Filha	1,8	59
Duração da Gestação	-0,4	72
Idade do Primeiro Parto	1,1	72
Nados Mortos Touro	5,5	57
Nados Mortos Filhas	3,4	57
Vida Produtiva	2,1	75
Longevidade	-1,9	72
Desperdício Alimentar	-155	26
Células Somáticas	2,90	76
Velocidade da Ordenha	102	77

► DESCRIÇÃO -2 -1 0 1 2

		-2	-1	0	1	2	
ESTATURA	Baixa					»	2,75 Alta
ANGULARIDADE	Carnuda					»	2,45 Angulosa
FORÇA	Fraca						0,49 Forte
PROFUNDIDADE CORPORAL	Pouco Profunda						1,10 Profunda
LARGURA DA GARUPA	Estreita						1,62 Larga
ÂNGULO DA GARUPA	Ísquios Altos						0,04 Ísquios Baixos
PERNAS VISTAS DE LADO	Retas						0,95 Curvas
PERNAS VISTAS DE TRÁS	Fechadas						0,59 Paralelas
ÂNGULO DO PÉ	Baixo						0,80 Alto
INDEX PERNAS E PÉS	Baixo						0,78 Alto
INSERÇÃO DO ÚBERE ANTERIOR	Fraca					»	2,57 Forte
ALTURA DO ÚBERE POSTERIOR	Baixa					»	2,78 Alta
LARGURA DO ÚBERE POSTERIOR	Estreita					»	2,07 Larga
LIGAMENTO SUSPENSOR	Fraco						1,85 Forte
PROFUNDIDADE DO ÚBERE	Profundo					»	2,87 Raso
COLOCAÇÃO TETOS ANTERIORES	Abertos						1,37 Fechados
COLOCAÇÃO TETOS POSTERIORES	Abertos						1,77 Fechados
COMPRIMENTO DOS TETOS	Curtos						-0,55 Compridos





# TAHOE RC

## 200H012593

HOCA14227023  
PROGENESIS TAHOE RC

RC TP TC TY TV TL TD TE  
HH1T HH2T HH3T HH4T HH5T HH6T

Genômico



**SEMEX**  
Genetics for Life®

2025  
// 39

### PEDIGREE

(RANGER-RED X ZAZZLE X POSITIVE)

Nasceu a: 26/01/2022

Beta-Caseína: AZA2 K-Caseína: BB

Pai: 3STAR OH RANGER-RED-ET

Mãe: PROGENESIS ZAZZLE TITAN

### ÍNDICES

TPI	2959
Mérito Líquido \$	830
Mérito em Queijo \$	850
Mérito Pastoreio \$	769
Eficiência Alimentar \$	212
Poupança Alimentar \$	-139
Índice de Saúde e Produção \$	982
Rentabilidade e Maneio \$	924

### PRODUÇÃO

Rep. 80%

Leite lbs	979
Proteína lbs	52
Proteína %	0,08
Gordura lbs	88
Gordura %	0,19

### TIPO

Rep. 79%

Tipo	2,25
Úbere	2,10
Composto Pernas e Pés	1,05
Composto Corporal	0,33
Composto Leiteiro	1,30

### Pontos fortes:

>> Sólidos, Saúde, Fertilidade, Longevidade, Conformação, Úberes.



PROGENESIS POSITIVE TRILLIUM (Avó)

### FERTILIDADE DAS FILHAS

Valor Rep. %

Índice de Fertilidade	-0,3	74
Taxa de Prenhez das Filhas	-0,9	74
Taxa de Prenhez das Novilhas	0,4	72
Taxa de Prenhez das Vacas	0,0	74

### CARACTERÍSTICAS FUNCIONAIS

Valor Rep. %

Facilidade Parto do Touro	2,2	63
Facilidade Parto da Filha	1,8	61
Duração da Gestação	-2,6	74
Idade do Primeiro Parto	0,0	71
Nados Mortos Touro	5,4	60
Nados Mortos Filhas	3,4	60
Vida Produtiva	4,3	75
Longevidade	0,7	72
Desperdício Alimentar	89	25
Células Somáticas	2,66	77
Velocidade da Ordenha	93	80

### ZOETIS

### CARACTERÍSTICAS DE SAÚDE

### CDCB

Valor Rep. %

Valor Rep. %

Mastite	3,6	71
Retenção de Placenta	0,4	67
Metrite	2,3	66
Hipocalcemia	0,1	57
Cetose	1,1	66
Torção do Abomaso	0,2	70
Laminite		
Doença Respiratória das Vacas		
Taxa de Aborto		
Gêmeos		
Ovário Cístico		
Sobrevivência das Novilha	-0,2	59
Doença Respiratória das Vitelas		
Resistência às Diarreias das Vitelas		
Sobrevivência das Vitelas		

### DESCRIÇÃO

-2

-1

0

1

2

ESTATURA	Baixa					2,01	Alta
ANGULARIDADE	Carnuda					2,00	Angulosa
FORÇA	Fraca					0,65	Forte
PROFUNDIDADE CORPORAL	Pouco Profunda					0,81	Profunda
LARGURA DA GARUPA	Estreita					1,61	Larga
ÂNGULO DA GARUPA	Ísquios Altos					0,85	Ísquios Baixos
PERNAS VISTAS DE LADO	Retas					0,54	Curvas
PERNAS VISTAS DE TRÁS	Fechadas					1,25	Paralelas
ÂNGULO DO PÉ	Baixo					1,31	Alto
INDEX PERNAS E PÉS	Baixo					1,46	Alto
INSERÇÃO DO ÚBERE ANTERIOR	Fraca					2,50	Forte
ALTURA DO ÚBERE POSTERIOR	Baixa					3,12	Alta
LARGURA DO ÚBERE POSTERIOR	Estreita					3,11	Larga
LIGAMENTO SUSPENSOR	Fraco					0,73	Forte
PROFUNDIDADE DO ÚBERE	Profundo					1,85	Raso
COLOCAÇÃO TETOS ANTERIORES	Abertos					1,22	Fechados
COLOCAÇÃO TETOS POSTERIORES	Abertos					0,85	Fechados
COMPRIMENTO DOS TETOS	Curtos					-0,30	Compridos

# TIRAN-ET

## 196WW58018

HOCH120170423125  
PEDRINITOPTI TIRAN  
HH1T HH2T HH3T HH4T HH5T HH6T MWT



### PEDIGREE

(RANGER-RED X TOP-RED X MR PACE RED ET)

Nasceu a: 06/10/2022

Beta-Caseína: A2A2 K-Caseína: AA

Pai: 3STAR OH RANGER-RED-ET

Mãe: DYKSTER 3STAR TETIA RED-ET

### ÍNDICES

TPI	2655
Mérito Líquido \$	631
Mérito em Queijo \$	643
Mérito Pastoreio \$	571
Eficiência Alimentar \$	87
Poupança Alimentar \$	31
Índice de Saúde e Produção \$	673

### PRODUÇÃO

Rep. 80%

Leite lbs	575
Proteína lbs	25
Proteína %	0,03
Gordura lbs	26
Gordura %	0,02



DYKSTER 3STAR TETIA RED-ET (Mãe)

### Pontos fortes:

>> Saúde, Vida Produtiva, Longevidade, Fertilidade, Úberes, Partos Fáceis.

### TIPO

Rep. 78%

Tipo	1,72
Úbere	1,99
Composto Pernas e Pés	1,20
Composto Corporal	0,09
Composto Leiteiro	-0,27

ZOETIS	CARACTERÍSTICAS DE SAÚDE		CDCB		
	Valor	Rep. %	Valor	Rep. %	
Mastite	1,9	70			
Retenção de Placenta	0,5	67			
Metrite	2,9	66			
Hipocalcemia	0,2	57			
Cetose	2,4	66			
Torção do Abomaso	0,6	70			
Laminite					
Doença Respiratória das Vacas					
Taxa de Aborto					
Gêmeos					
Ovário Cístico					
Sobrevivência das Novilha	0,4	59			
Doença Respiratória das Vitelas					
Resistência às Diarreias das Vitelas					
Sobrevivência das Vitelas					

### FERTILIDADE DAS FILHAS

Valor Rep. %

Índice de Fertilidade	1,2	74
Taxa de Prenhez das Filhas	1,3	74
Taxa de Prenhez das Novilhas	0,2	72
Taxa de Prenhez das Vacas	1,6	74

### CARACTERÍSTICAS FUNCIONAIS

Valor Rep. %

Facilidade Parto do Touro	1,8	63
Facilidade Parto da Filha	1,6	61
Duração da Gestação	-0,4	73
Idade do Primeiro Parto	0,2	71
Nados Mortos Touro	5,5	59
Nados Mortos Filhas	4,8	60
Vida Produtiva	6,4	75
Longevidade	4,7	71
Desperdício Alimentar	-45	26
Células Somáticas	2,61	77
Velocidade da Ordenha	96	43

DESCRIÇÃO		-2	-1	0	1	2	
ESTATURA	Baixa						0,62 Alta
ANGULARIDADE	Carnuda						0,15 Angulosa
FORÇA	Fraca						-0,03 Forte
PROFUNDIDADE CORPORAL	Pouco Profunda						-0,32 Profunda
LARGURA DA GARUPA	Estreita						0,36 Larga
ÂNGULO DA GARUPA	Ísquios Altos						1,00 Ísquios Baixos
PERNAS VISTAS DE LADO	Retas						-0,50 Curvas
PERNAS VISTAS DE TRÁS	Fechadas						1,15 Paralelas
ÂNGULO DO PÉ	Baixo						1,39 Alto
INDEX PERNAS E PÉS	Baixo						1,27 Alto
INSERÇÃO DO ÚBERE ANTERIOR	Fraca						» 2,20 Forte
ALTURA DO ÚBERE POSTERIOR	Baixa						» 2,58 Alta
LARGURA DO ÚBERE POSTERIOR	Estreita						1,99 Larga
LIGAMENTO SUSPENSOR	Fraco						0,68 Forte
PROFUNDIDADE DO ÚBERE	Profundo						1,98 Raso
COLOCAÇÃO TETOS ANTERIORES	Abertos						0,90 Fechados
COLOCAÇÃO TETOS POSTERIORES	Abertos						0,56 Fechados
COMPRIMENTO DOS TETOS	Curtos						0,03 Compridos



Sementes  
Azevéns anuais e perenes  
Misturas forrageiras



 **Lusosem**<sup>®</sup>

 **BARENBRUG**





**TWIX**

182H001093

**HOFR6216457570**

**TWIX**

HH1T HH2T HH3T HH4T HH5T HH6T MWT



**PEDIGREE**

(PAYLOAD X RENEGADE X MATTERS)

Nasceu a: 06/11/2022

Beta-Caseína: A2A2 K-Caseína: BB

Pai: S-S-I EISAKU PAYLOAD-ET

Mãe: WET RENEGADE MARLA-ET

**ÍNDICES**

TPI	3121
Mérito Líquido \$	974
Mérito em Queijo \$	992
Mérito Pastoreio \$	968
Eficiência Alimentar \$	266
Poupança Alimentar \$	-125
Índice de Saúde e Produção \$	1196

**PRODUÇÃO Rep. 82%**

Leite lbs	1601
Proteína lbs	74
Proteína %	0,09
Gordura lbs	97
Gordura %	0,13

**Pontos fortes:**

>> TPI, Mérito Líquido, Produção de Leite e Sólidos, Saúde, Fertilidade, Longevidade, Pernas e Pés.

**TIPO Rep. 80%**

Tipo	1,74
Úbere	1,48
Composto Pernas e Pés	1,31
Composto Corporal	1,41
Composto Leiteiro	1,21

**ZOETIS CARACTERÍSTICAS DE SAÚDE CDCB**

	Valor	Rep.%	
Mastite	3,1	71	
Retenção de Placenta	-0,1	69	
Metrite	1,3	68	
Hipocalcemia	0	58	
Cetose	1,3	68	
Torção do Abomaso	0,2	72	
Laminite			
Doença Respiratória das Vacas			
Taxa de Aborto			
Gêmeos			
Ovário Cístico			
Sobrevivência das Novilha	0,7	60	
Doença Respiratória das Vitelas			
Resistência às Diarreias das Vitelas			
Sobrevivência das Vitelas			

**FERTILIDADE DAS FILHAS Valor Rep.%**

Índice de Fertilidade	2,1	76
Taxa de Prenhez das Filhas	1,0	76
Taxa de Prenhez das Novilhas	1,2	75
Taxa de Prenhez das Vacas	2,9	76

**CARACTERÍSTICAS FUNCIONAIS Valor Rep.%**

Facilidade Parto do Touro	2,3	62
Facilidade Parto da Filha	1,7	61
Duração da Gestação	-0,7	75
Idade do Primeiro Parto	4,3	72
Nados Mortos Touro	6,2	60
Nados Mortos Filhas	4,1	59
Vida Produtiva	4,5	76
Longevidade	-0,7	72
Desperdício Alimentar	-89	25
Células Somáticas	2,81	79
Velocidade da Ordenha	97	76

**DESCRIÇÃO**

		-2	-1	0	1	2	
ESTATURA	Baixa					1,86	Alta
ANGULARIDADE	Carnuda					1,09	Angulosa
FORÇA	Fraca					1,51	Forte
PROFUNDIDADE CORPORAL	Pouco Profunda					1,22	Profunda
LARGURA DA GARUPA	Estreita					1,80	Larga
ÂNGULO DA GARUPA	Ísquios Altos					0,49	Ísquios Baixos
PERNAS VISTAS DE LADO	Retas					-0,36	Curvas
PERNAS VISTAS DE TRÁS	Fechadas					2,19	Paralelas
ÂNGULO DO PÉ	Baixo					1,61	Alto
INDEX PERNAS E PÉS	Baixo					1,44	Alto
INSERÇÃO DO ÚBERE ANTERIOR	Fraca					2,13	Forte
ALTURA DO ÚBERE POSTERIOR	Baixa					1,61	Alta
LARGURA DO ÚBERE POSTERIOR	Estreita					1,99	Larga
LIGAMENTO SUSPENSOR	Fraco					1,02	Forte
PROFUNDIDADE DO ÚBERE	Profundo					1,98	Raso
COLOCAÇÃO TETOS ANTERIORES	Abertos					1,19	Fechados
COLOCAÇÃO TETOS POSTERIORES	Abertos					1,36	Fechados
COMPRIMENTO DOS TETOS	Curtos					0,13	Compridos





# TOTAL

## 200H012458

HOCA14074947  
PROGENESIS TOTAL

TR TP TC TY TV TL TD TE  
HH6C HH1T HH2T HH3T HH4T HH5T

Genômico



2025  
// 43

### PEDIGREE

(GAMEDAY X ZAZZLE X POSITIVE)

Nasceu a: 08/03/2021

Beta-Caseína: AZA2 K-Caseína: AB

Pai: RMD-DOTTERER SSI GAMEDAY-ET

Mãe: PROGENESIS ZAZZLE TITAN

### TIPO Rep. 80%

Tipo	2,29
Úbere	2,25
Composto Pernas e Pés	0,70
Composto Corporal	-0,25
Composto Leiteiro	1,11

### FERTILIDADE DAS FILHAS Valor Rep.%

Índice de Fertilidade	-0,6	77
Taxa de Prenhez das Filhas	-1,2	77
Taxa de Prenhez das Novilhas	0,7	76
Taxa de Prenhez das Vacas	-0,2	77

### FERTILIDADE DO TOURO Valor Rep.%

Fertilidade do Touro	2,3	88
----------------------	-----	----

### CARACTERÍSTICAS FUNCIONAIS Valor Rep.%

Facilidade Parto do Touro	1,7	92
Facilidade Parto da Filha	2,4	70
Duração da Gestação	-0,9	76
Idade do Primeiro Parto	-1,1	74
Nados Mortos Touro	5,9	85
Nados Mortos Filhas	4,5	64
Vida Produtiva	4,1	77
Longevidade	0,1	73
Desperdício Alimentar	54	26
Células Somáticas	2,85	78
Velocidade da Ordenha	102	78

### ÍNDICES

TPI	3141
Mérito Líquido \$	1053
Mérito em Queijo \$	1078
Mérito Pastoreio \$	1010
Eficiência Alimentar \$	308
Poupança Alimentar \$	-14
Índice de Saúde e Produção \$	1130
Rentabilidade e Maneio \$	1161

### PRODUÇÃO Rep. 81%

Leite lbs	1023
Proteína lbs	69
Proteína %	0,14
Gordura lbs	122
Gordura %	0,31

### Pontos fortes:

>> Mérito Líquido, TPI, Sólidos, Longevidade, Conformação, Eficiência Alimentar, Partos Fáceis.



PROGENESIS POSITIVE TRILLIUM (Avó)

### ZOETIS CARACTERÍSTICAS DE SAÚDE CDCB

	Valor	Rep.%	
Mastite	1,5	73	
Retenção de Placenta	0,7	71	
Metrite	2,9	70	
Hipocalcemia	0	61	
Cetose	1,6	69	
Torção do Abomaso	0,5	73	
Laminite			
Doença Respiratória das Vacas			
Taxa de Aborto			
Gêmeos			
Ovário Cístico			
Sobrevivência das Novilha	1	62	
Doença Respiratória das Vitelas			
Resistência às Diarreias das Vitelas			
Sobrevivência das Vitelas			

### DESCRIÇÃO

		-2	-1	0	1	2	
ESTATURA	Baixa					1,68	Alta
ANGULARIDADE	Carnuda					2,20	Angulosa
FORÇA	Fraca					0,11	Forte
PROFUNDIDADE CORPORAL	Pouco Profunda					0,37	Profunda
LARGURA DA GARUPA	Estreita					1,68	Larga
ÂNGULO DA GARUPA	Ísquios Altos					0,46	Ísquios Baixos
PERNAS VISTAS DE LADO	Retas					-0,01	Curvas
PERNAS VISTAS DE TRÁS	Fechadas					0,39	Paralelas
ÂNGULO DO PÉ	Baixo					1,09	Alto
INDEX PERNAS E PÉS	Baixo					1,17	Alto
INSERÇÃO DO ÚBERE ANTERIOR	Fraca					2,51	Forte
ALTURA DO ÚBERE POSTERIOR	Baixa					3,47	Alta
LARGURA DO ÚBERE POSTERIOR	Estreita					3,61	Larga
LIGAMENTO SUSPENSOR	Fraco					0,57	Forte
PROFUNDIDADE DO ÚBERE	Profundo					1,51	Raso
COLOCAÇÃO TETOS ANTERIORES	Abertos					0,98	Fechados
COLOCAÇÃO TETOS POSTERIORES	Abertos					0,91	Fechados
COMPRIMENTO DOS TETOS	Curtos					-0,84	Compridos



RESTAURANTE DA  
ASSOCIAÇÃO  
AGRÍCOLA

*Faça já a sua*  
**RESERVA**

ABERTO TODOS OS DIAS  
**12:00 ÀS 22:00**

RESTAURANTE ASSOCIAÇÃO AGRÍCOLA



RESERVAS POR TELEFONE

296 490 001 / 925 248 307 / 926 385 995

WWW.RESTAURANTEAASM.COM



/RESTAURANTEAASM





DUNGRANGE  
PERSEUS BRONA (Mãe)

PROGRESSIVE  
GENETICS

# DAN

HOIE224346475963  
DUNGRANGE DAN

Genômico

2025  
// 45

## PEDIGREE

(DENMAN X PERSEUS X PENMANSHIP)

Nasceu a: 15/02/2022

Beta-Caseína: A2A2 K-Caseína: -

Pai: BALLYCARNEY DENMAN

Mãe: DUNGRANGE PERSEUS BRONA

## ÍNDICES DE PRODUÇÃO

Rel.

Leite Kgs	221	82
Gordura Kgs	25,6	82
Proteína Kgs	15,4	82
Gordura %	+0,28	
Proteína %	+0,13	

## FERTILIDADE

Rel.

Intervalo entre partos (dias)	-7,05	48
Sobrevivência %	3,1	38

**EBI - Índice Económico**  
(produção, saúde, fertilidade,  
maneio e dificuldade de parto).

## EBI E SUB-ÍNDICES

Rel.

EBI	315	67
Produção	124	82
Fertilidade	128	45
Dificuldade de Parto	52	91
Carne	-13	52
Saúde	18	75
Manutenção	7	48
Maneio	4	60

## SAÚDE

Rel.

Laminites	-0,04	51
Células somáticas	0,16	92
Mastites %	-0,07	75

## Pontos Fortes:

>> Leite, Sólidos, Fertilidade  
e Partos Fáceis.

## MANEIO

(CARACTERÍSTICAS FUNCIONAIS)

Rel.

Velocidade de Ordenha	-16,5	89
Temperamento Leiteiro	-0,03	37
Dificuldade de Parto Touro	2,06	93
Dificuldade de Parto Filhas	4,65	79
Duração Gestação	-4,15	97
Nados Mortos	0,36	82
Novilhas	4,25	76

## CARNE DE VACA

Rel.

Carçaça Peso	-5,2	49
Carçaça Conformação	0,87	46

PROGRESSIVE  
GENETICS

Shantullig Susan  
(Mãe)

# REUBEN

HOIE212237871732  
SHANTULLIG REUBEN SRM



Genômico

## PEDIGREE

(DEANO X LUKE X HORIZON)

Nasceu a: 16/02/2022

Beta-Caseína: A2A2 K-Caseína: BB

Pai: SKEHANAGH DEANO

Mãe: SHANTULLIG SUSAN

## ÍNDICES DE PRODUÇÃO

Rel.

Leite Kgs	-94	81
Gordura Kgs	16	81
Proteína Kgs	10,4	81
Gordura %	+0,35	
Proteína %	+0,24	

## FERTILIDADE

Rel.

Intervalo entre partos (dias)	-7,22	40
Sobrevivência %	3,8	33

**EBI - Índice Económico**  
(produção, saúde, fertilidade,  
maneio e dificuldade de parto).

## EBI E SUB-ÍNDICES

Rel.

EBI	316	64
Produção	103	81
Fertilidade	138	38
Dificuldade de Parto	40	94
Carne	-12	53
Saúde	10	73
Manutenção	21	41
Maneio	0	59

## SAÚDE

Rel.

Laminites	-0,07	50
Células somáticas	-0,06	92
Mastites %	-0,09	74

## Pontos Fortes:

>> Saúde, fertilidade  
e Partos Fáceis.

## MANEIO

(CARACTERÍSTICAS FUNCIONAIS)

Rel.

Velocidade de Ordenha	-10,18	89
Temperamento Leiteiro	-0,08	35
Dificuldade de Parto Touro	2,57	94
Dificuldade de Parto Filhas	5,15	81
Duração Gestação	-4,05	99
Nados Mortos	0,06	91
Novilhas	6,85	87

## CARNE DE VACA

Rel.

Carçaça Peso	-7,9	52
Carçaça Conformação	-0,53	45



# MAG-BICAR

O MELHOR COMPLEMENTO NA  
REDUÇÃO DO RISCO DE ACIDOSE.



# ZOOPAN

ANIMAL HEALTH AND NUTRITION



# Crossbreeding

2025

//47

**E**ste é o termo utilizado para caracterizar o cruzamento entre raças leiteiras, aproveitando o vigor dos híbridos como uma alternativa rentável de produção. A raça Holstein tem sido alvo de uma intensa seleção nos últimos anos, atingindo uma elevada característica leiteira aliada a altas produções de leite, e uma também apertada consanguinidade.

À medida que a seleção aumentou, verificou-se uma redução acentuada na fertilidade, na longevidade e uma menor resistência a doenças. A rentabilidade das explorações está hoje muito condicionada pelos preços relativamente baixos do leite, associada a custos cada vez maiores dos fatores de produção. A redução destes custos passa por conseguir uma maior eficiência na produção, não somente por uma maior produção por animal, mas também melhorando certos parâmetros como, a fertilidade, longevidade, maior facilidade de parto, maior resistência a doenças. etc. Na maioria dos países desenvolvidos na produção de leite tem-se utilizado com sucesso o cruzamento entre raças leiteiras complementares, aproveitando o alto potencial produtivo da raça Holstein (eliminando ao mesmo tempo o problema da consanguinidade). O vigor híbrido resultante destes cruzamentos melhora significativamente fatores como a fertilidade, saúde, longevidade, diminuição da mortalidade e aumento da resistência a doenças.

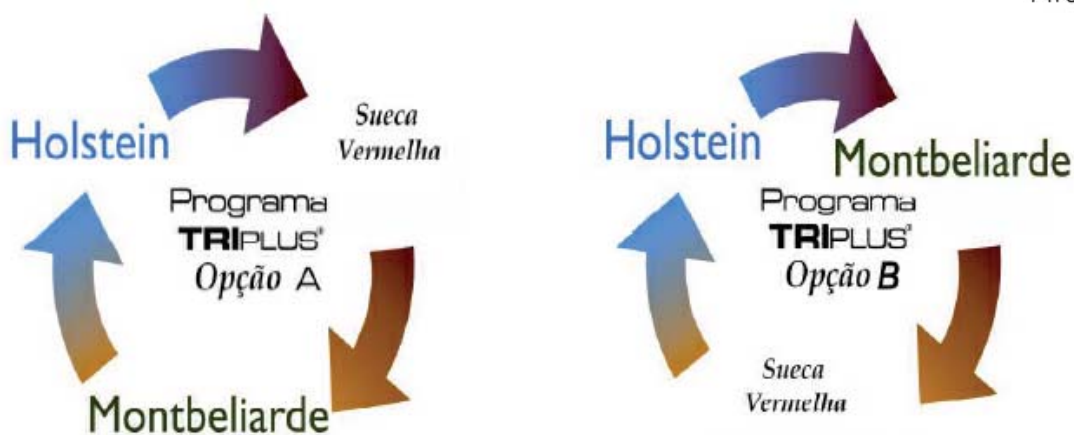
Confirma-se através dos diversos resultados obtidos em explorações de todo o mundo, que os animais cruzados mantêm as altas produções de leite, mas com maior qualidade (percentagem de gordura e proteína mais elevadas) e uma significativa redução das células somáticas em comparação com a raça Holstein pura.

Várias têm sido as raças utilizadas, mas aquelas que melhores resultados têm fornecido são as **Montbeliarde, Vermelha Sueca, Fleckvieh e Jersey.**

O método utilizado é o seguinte (a Holstein x Montbeliarde x Vermelha Sueca x Holstein): primeiro cruza-se Holstein com a Montbeliarde, a fêmea resultante é cruzada com a Vermelha Sueca, sendo a fêmea bi-híbrida resultante deste triplo cruzamento novamente cruzada com Holstein, ou (a Holstein x Fleckvieh x Jersey x Holstein) neste caso a fêmea bi-híbrida é cruzada com Holstein.

O Crossbreeding é apenas mais uma alternativa rentável de produção para a sua exploração.

**“Na maioria dos países desenvolvidos na produção de leite tem-se utilizado com sucesso o cruzamento entre raças leiteiras complementares, aproveitando o alto potencial produtivo da raça Holstein (eliminando ao mesmo tempo o problema da consanguinidade)”**



PRO CROSS



Provado



**DABO-P**  
**7JE01930**

**JEUS3217272164**  
GOFF S-S-I LISTOWEL **DABO-P-ET**  
JNSC JH1F JHPF



2025

48 //

**PEDIGREE**

(LISTOWEL-P X DISCO X PHAROAH)

Nasceu a: 16/06/2020

Beta-Caseína: A2A2 K-Caseína: BB

Pai: HILLVIEW LISTOWEL-P

Mãe: GOFF DISCO 36341-ET EX-94

Produção: Idade 1 anos e 09 meses - 3 ordenhas - 305 Dias  
Leite 9.024kg - Gord.% 4,5 - (402kg) - Prot.% 3,7 - (331kg)



S-S-1 VICTORY DABO 64586 (Filha)

**ÍNDICES**

JPI	180
Mérito Líquido \$	753
Mérito em Queijo \$	764
Mérito Pastoreio \$	664
Poupança Alimentar \$	785
Índice de Saúde e Produção \$	1081
Índice de Saúde e Bem Estar \$	149
Saúde/Sobrevivência das Vitelas \$	94

**Pontos fortes:**

>> Elevado JPI, Mérito Líquido, Índices de Saúde Elevados, Fertilidade, Longevidade, Elevada Produção de Leite e Sólidos.

**PRODUÇÃO**

Rep. 90%

Leite lbs	1138
Proteína lbs	46
Proteína %	0,02
Gordura lbs	68
Gordura %	0,06
Filhas /Explorações	53/10

**FERTILIDADE DAS FILHAS**

Valor Rep.%

Índice de Fertilidade	-	-
Taxa de Prenhez das Filhas	-0,2	77
Taxa de Prenhez das Novilhas	0,1	90
Taxa de Prenhez das Vacas	0,5	78

**FERTILIDADE DO TOURO**

Valor Rep.%

Fertilidade do Touro	-2,2	58
----------------------	------	----

**TIPO**

Rep. 86%

Tipo	0,20
JUI	7,80
Filhas /Explorações	16/ 2

ZOETIS		CARACTERÍSTICAS DE SAÚDE		CDCB	
Valor	Rep.%			Valor	Rep.%
107	49	Mastite	0,7	66	
97	53	Retenção de Placenta			
105	54	Metrite	-0,1	60	
105	58	Hipocalcemia	0,2	58	
107	42	Cetose			
106	43	Torção do Abomaso	1	58	
101	56	Laminite			
N/A	N/A	Doença Respiratória das Vacas	0,3	46	
97	52	Taxa de Aborto	0	50	
102	37	Gêmeos			
109	50	Ovário Cístico	-0,6	54	
105	42	Sobrevivência das Novilhas			
105	91	Doença Respiratória das Vitelas			
106	93	Resistência às Diarreias das Vitelas			
106	93	Sobrevivência das Vitelas			

**CARACTERÍSTICAS FUNCIONAIS**

Valor Rep.%

Duração da Gestação	0,9	75
Vida Produtiva	5,9	80
Longevidade	3,3	73
Idade do Primeiro Parto	1,8	69
Células Somáticas	2,75	86
Velocidade da Ordenha	105	41

**DESCRIÇÃO**

	-2	-1	0	1	2	
ESTATURA					0,00	Alta
FORÇA					0,10	Forte
ANGULARIDADE					0,30	Angulosa
LARGURA DA GARUPA					0,50	Larga
ÂNGULO DA GARUPA					-0,10	Ísquions Baixos
PERNAS VISTAS DE LADO					0,50	Curvas
ÂNGULO DE PÉ					-0,10	Alto
INSERÇÃO DO ÚBERE ANTERIOR					0,30	Forte
ALTURA DO ÚBERE POSTERIOR					-0,20	Alta
LARGURA DO ÚBERE POSTERIOR					0,10	Larga
LIGAMENTO SUSPENSOR					0,10	Forte
PROFUNDIDADE DO ÚBERE					-0,30	Raso
COLOCAÇÃO TETOS ANTERIORES					0,90	Fechados
COLOCAÇÃO TETOS POSTERIORES (V TRÁS)					0,60	Fechados
COLOCAÇÃO TETOS POSTERIORES (V LADO)					-0,70	Afastados
COMPRIMENTO DOS TETOS					-1,20	Compridos





# PENDRAGON

## 200JE01473

JEUS3250243150  
VIERRA PENDRAGON-ET  
JH1F JHPF JNS-TF

Genômico



**SEMEX**  
Genetics for Life®

2025  
// 49

### PEDIGREE

(PRETENDERS X TENPENNY X JX CHIEF{6})

Nasceu a: 11/13/2022

Beta-Caseína: A2A2 K-Caseína: BB

Pai: VIERRA PRETENDERS-ET

Mãe: DOROTHY VG-84%-2YR-USA

### ÍNDICES

JPI	144
Mérito Líquido \$	612
Mérito em Queijo \$	621
Índice de Saúde e Produção \$	988
Índice de Saúde e Durabilidade \$	536
Saúde/Sobrevivência das Vitelas \$	-

### PRODUÇÃO

Rep. 74%

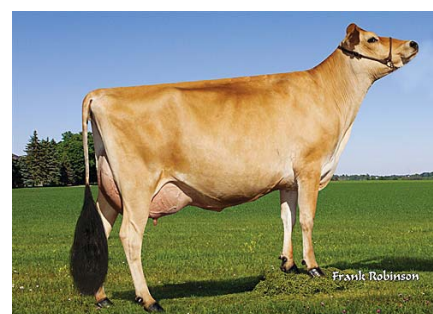
Leite lbs	975
Proteína lbs	43
Proteína %	0,03
Gordura lbs	53
Gordura %	0,02
Filhas /Explorações	0 / 0

### TIPO Rep. 78%

Tipo	1,50
JUI	19,90
Filhas /Explorações	0 / 0

### Pontos fortes:

>> Produção, Fertilidade.



PROGENESIS MADISON (Avó)

### FERTILIDADE DAS FILHAS Valor Rep.%

Índice de Fertilidade	-0,7	70
Taxa de Prenhez das Filhas	1,6	62
Taxa de Prenhez das Novilhas	-	-
Taxa de Prenhez das Vacas	0,8	70

### FERTILIDADE DO TOURO Valor Rep.%

Fertilidade do Touro	-	-
----------------------	---	---

### CARACTERÍSTICAS FUNCIONAIS Valor Rep.%

Gestação Duração	2,0	70
Vida Produtiva	4,5	72
Longevidade	-1,1	63
Idade do Primeiro Parto	-2,1	63
Células Somáticas	2,93	74
Velocidade da Ordenha	-	-

	ZOETIS		CARACTERÍSTICAS DE SAÚDE		CDCB	
	Valor	Rep.%	Valor	Rep.%	Valor	Rep.%
Mastite	N/A	N/A	-3,4	60		
Retenção de Placenta	N/A	N/A				
Metrite	N/A	N/A	-0,4	46		
Hipocalcemia	N/A	N/A	0,3	47		
Cetose	N/A	N/A				
Torção do Abomaso	N/A	N/A	0,3	50		
Laminite	N/A	N/A				
Doença Respiratória das Vacas	N/A	N/A	0,3	35		
Taxa de Aborto	N/A	N/A	0,2	38		
Gêmeos	N/A	N/A				
Ovário Cístico	N/A	N/A	-0,5	45		
Sobrevivência das Novilhas	N/A	N/A				
Doença Respiratória das Vitelas	N/A	N/A				
Resistência às Diarreias das Vitelas	N/A	N/A				
Sobrevivência das Vitelas	N/A	N/A				

DESCRIÇÃO		-2	-1	0	1	2	
ESTATURA	Baixa					0,30	Alta
FORÇA	Fraca					-0,30	Forte
ANGULARIDADE	Carnuda					1,10	Angulosa
LARGURA DA GARUPA	Estreita					-0,30	Larga
ÂNGULO DA GARUPA	Ísquions Altos					-0,50	Ísquions Baixos
PERNAS VISTAS DE LADO	Retas					-0,70	Curvas
ÂNGULO DE PÉ	Baixo					0,60	Alto
INSERÇÃO DO ÚBERE ANTERIOR	Fraca					2,00	Forte
ALTURA DO ÚBERE POSTERIOR	Baixa					2,00	Alta
LARGURA DO ÚBERE POSTERIOR	Estreita					0,20	Larga
LIGAMENTO SUSPENSOR	Fraco					0,00	Forte
PROFUNDIDADE DO ÚBERE	Profundo					1,30	Raso
COLOCAÇÃO TETOS ANTERIORES	Abertos					0,00	Fechados
COLOCAÇÃO TETOS POSTERIORES (V TRÁS)	Abertos					0,10	Fechados
COLOCAÇÃO TETOS POSTERIORES (V LADO)	Juntos					0,60	Afastados
COMPRIMENTO DOS TETOS	Curtos					0,10	Compridos

Provado

OMELO

MOFR5353907096  
OMELO



2025

50 //

### Pontos Fortes:

>> Produção, Conformação, Úberes e Pernas.

#### PEDIGREE

(MACINTOSH X HELUX X FUSIONNEL)

Beta-Caseína: A2A2 K-Caseína: BB

PAI: MACINTOSH

MÃE: MANDARINA

Produção: Idade 3 anos - 305 dias - Leite 9.606kgs - Gord.% 3,55 - Prot.% 3,51

### Total Merit Index (ISU) 155

#### ÍNDICES DE PRODUÇÃO

Rep. 95%

INEL	+63
Leite (kgs)	+1600
Proteína (%)	+0,03
Proteína (Kgs)	+55
Gordura (%)	-0,19
Gordura (Kgs)	+50
Filhas/Explorações	1007/718

#### ÍNDICES MORFOLÓGICOS

Rep. 93%

Composição corporal	116
Composto pernas e pés	107
Composição do úbere	129
Score colocação de tetos	101
Condição muscular do corpo	84
TIPO	124
Filhas/Explorações	552/400

#### CARACTERES DE GESTÃO

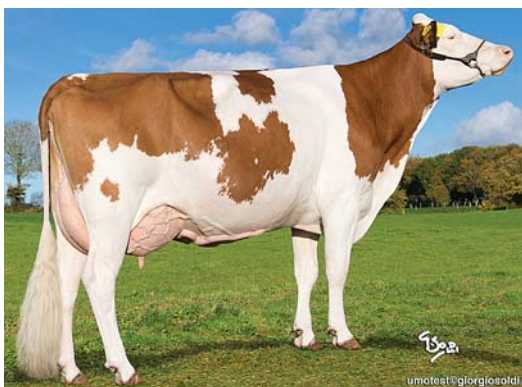
Velocidade de ordenha	+83
Temperamento	+95
Facilidade de parto touro	+89
Facilidade de parto filhas	+95
Vitalidade dos vitelos	+95
Vitalidade da mãe ao parto	+95

#### ÍNDICES DE SAÚDE E REPRODUÇÃO

Saúde do úbere:	+0,6
Células somáticas	+0,9
Mamites clínicas	-0,3
<b>Reprodução:</b>	
Índice Fertilidade	-0,1
Fertilidade das vacas	+0,3
Fertilidade das filhas	-0,1
Intervalo Parto/1ª Inseminação	-0,6
Vida Produtiva	+0,3
Cetoses	+1,8

DESCRIÇÃO	88	100	112	124	
ESTATURA	Pequena				122 Grande
LARGURA DO PEITO	Estreita 92				Forte
PROFUNDIDADE DO PEITO	Pouco Profunda			»	129 Profunda
COMPRIMENTO DA GARUPA	Curta				101 Longa
LARGURA DA GARUPA	Estreita			»	145 Larga
ÂNGULO DA GARUPA	Ísquios Levantados				105 Ísquios Baixos
MEMBROS POSTERIORES VISTOS DE TRÁS	Estreito 96				Largo
MEMBRO POSTERIOR VISTA LATERAL	Estreita 97				Largo
ÂNGULO DE PÉ	Baixo				103 Alto
ÚBERE ANTERIOR	Débil				116 Forte
ÚBERE POSTERIOR ALTURA	Baixo				123 Alto
ÚBERE POSTERIOR LARGURA	Estreito			»	131 Largo
PROFUNDIDADE DO ÚBERE	Profundo				114 Raso
EQUILIBRIO DO ÚBERE	Posterior Baixo			»	150 Posterior Alto
LIGAMENTO SUSPENSOR DO ÚBERE	Débil				109 Forte
COLOCAÇÃO DOS TETOS ANTERIORES	Abertos				101 Convergentes
COLOCAÇÃO DOS TETOS POSTERIORES	Abertos				103 Convergentes
ORIENTAÇÃO DOS TETOS	Abertos				115 Internos
COMPRIMENTO DOS TETOS	Compridos 81	«			Curtos
FORMATO DOS TETOS	Delgados				106 Grossos





NEBRASKA (Mãe)

# PORTORICO

Genómico

2025

// 51

MOFR5632283334  
PORTORICO

## PEDIGREE

(NINO JB X JEBOLAN X GRAF)

Beta-Caseína: A2A2 K-Caseína: BB

PAI: NINO JB

MÃE: NEBRASKA

Produção: Idade 3 anos - 305 dias - Leite 6.939kgs - Gord.% 3,50 - Prot.% 3,43

## Total Merit Index (ISU) 168

### ÍNDICES DE PRODUÇÃO

Rep. 95%

INEL	+54
Leite (kgs)	+1407
Proteína (%)	-0,03
Proteína (Kgs)	+44
Gordura (%)	+0,04
Gordura (Kgs)	+58

### ÍNDICES MORFOLÓGICOS

Rep. 65%

Composição corporal	101
Composto pernas e pés	105
Composição do úbere	128
Score colocação de tetos	107
Condição muscular do corpo	88
TIPO	116

### Pontos Fortes:

>> Produção, Saúde, Fertilidade e Úberes.

### CARACTERES DE GESTÃO

Velocidade de ordenha	+108
Temperamento	+108
Facilidade de parto touro	+95
Facilidade de parto filhas	+95
Vitalidade dos vitelos	+95
Vitalidade da mãe ao parto	+95

### ÍNDICES DE SAÚDE E REPRODUÇÃO

Saúde do úbere:	+0,7
Células somáticas	+0,9
Mamites clínicas	+0,3
<b>Reprodução:</b>	
Índice Fertilidade	+2,3
Fertilidade das vacas	+2,2
Fertilidade das filhas	+0,8
Intervalo Parto/1ª Inseminação	+0,9
Vida Produtiva	+2,1
Cetoses	-0,5

### DESCRIÇÃO

		88	100	112	124	
ESTATURA	Pequena					101 Grande
LARGURA DO PEITO	Estreita	95				Forte
PROFUNDIDADE DO PEITO	Pouco Profunda					102 Profunda
COMPRIMENTO DA GARUPA	Curta					107 Longa
LARGURA DA GARUPA	Estreita					101 Larga
ÂNGULO DA GARUPA	Ísquios Levantados	82	«			Ísquios Baixos
MEMBRAS POSTERIORES VISTOS DE TRÁS	Estreito	97				Largo
MEMBRO POSTERIOR VISTA LATERAL	Estreita	90				Larga
ÂNGULO DE PÉ	Baixo	91				Alto
ÚBERE ANTERIOR	Débil				»	132 Forte
ÚBERE POSTERIOR ALTURA	Baixo					117 Alto
ÚBERE POSTERIOR LARGURA	Estreito	99				Largo
PROFUNDIDADE DO ÚBERE	Profundo					105 Raso
EQUILIBRIO DO ÚBERE	Posterior Baixo					117 Posterior Alto
LIGAMENTO SUSPENSOR DO ÚBERE	Débil				»	129 Forte
COLOCAÇÃO DOS TETOS ANTERIORES	Abertos	95				Convergentes
COLOCAÇÃO DOS TETOS POSTERIORES	Abertos	92				Convergentes
ORIENTAÇÃO DOS TETOS	Abertos					118 Internos
COMPRIMENTO DOS TETOS	Compridos					113 Curtos
FORMATO DOS TETOS	Delgados	89				Grossos



► PEDIGREE

(PARRAIN X JULKO X CARGO)

Beta-Caseína: A2A2 K-Caseína: BB

PAI: PARRAIN

MÃE: PILATE

Produção: Idade 2 anos - 305 dias - Leite 10.316kgs - Gord.% 4,25 - Prot.% 3,80

Total Merit Index (ISU) 169

► ÍNDICES DE PRODUÇÃO

Rep. 71%

INEL	+56
Leite (kgs)	+1089
Proteína (%)	+0,13
Proteína (Kgs)	+44
Gordura (%)	+0,16
Gordura (Kgs)	+54

► ÍNDICES MORFOLÓGICOS

Rep. 60%

Composição corporal	109
Composto pernas e pés	119
Composição do úbere	118
Score colocação de tetos	99
Condição muscular do corpo	115
TIPO	124

Pontos Fortes:

>> Sólidos, Saúde, Fertilidade, Tipo e Úberes.

► CARACTERES DE GESTÃO

Velocidade de ordenha	+93
Temperamento	+106
Facilidade de parto touro	+95
Facilidade de parto filhas	+94
Vitalidade dos vitelos	+95
Vitalidade da mãe ao parto	+95

► ÍNDICES DE SAÚDE E REPRODUÇÃO

Saúde do úbere:	+0,6
Células somáticas	+0,9
Mamites clínicas	-0,3
<b>Reprodução:</b>	
Índice Fertilidade	+1
Fertilidade das vacas	+0,6
Fertilidade das filhas	+0,3
Intervalo Parto/1ª Inseminação	+1,1
Vida Produtiva	+1,2
Cetoses	+2

DESCRIÇÃO	88	100	112	124
ESTATURA	Pequena 91			Grande
LARGURA DO PEITO	Estreita			124 Forte
PROFUNDIDADE DO PEITO	Pouco Profunda			106 Profunda
COMPRIMENTO DA GARUPA	Curta 95			Longa
LARGURA DA GARUPA	Estreita			104 Larga
ÂNGULO DA GARUPA	Ísquios Levantados 96			Ísquios Baixos
MEMBROS POSTERIORES VISTOS DE TRÁS	Estreito 82	«		Largo
MEMBRO POSTERIOR VISTA LATERAL	Estreita			102 Larga
ÂNGULO DE PÉ	Baixo			119 Alto
ÚBERE ANTERIOR	Débil			113 Forte
ÚBERE POSTERIOR ALTURA	Baixo			131 Alto
ÚBERE POSTERIOR LARGURA	Estreito			117 Largo
PROFUNDIDADE DO ÚBERE	Profundo			104 Raso
EQUILÍBRIO DO ÚBERE	Posterior Baixo			125 Posterior Alto
LIGAMENTO SUSPENSOR DO ÚBERE	Débil			104 Forte
COLOCAÇÃO DOS TETOS ANTERIORES	Abertos			105 Convergentes
COLOCAÇÃO DOS TETOS POSTERIORES	Abertos			103 Convergentes
ORIENTAÇÃO DOS TETOS	Abertos 94			Internos
COMPRIMENTO DOS TETOS	Compridos 91			Curtos
FORMATO DOS TETOS	Delgados			102 Grossos





**MAXAM**



**GRI**



**VREDESTEIN  
TYRES**

**PNEUS**

**AGRÍCOLAS**



► PEDIGREE

(FLAKE X VIMPULA X FERGUS)

NASCEU A: 13/08/2017

Beta-Caseína: A2A2 K-Caseína: BB

PAI: VR FLAKE P

MÃE: DK3800005621

**NTM: +21**

► ÍNDICES DE PRODUÇÃO Rep. 93%

Índice de Produção	118
Leite (Kgs)	109
Proteína (Kgs)	121
Proteína (%)	116
Gordura (Kgs)	111
Gordura (%)	103
Crescimento	87
Poupança Alimentar	113
Persistência	101
Filhas	126

► ÍNDICES DE SAÚDE E FERTILIDADE Rep. 84%

Fertilidade das filhas	96
Facilidade de Parto (Pai)	104
Facilidade de Parto (Filhas)	103
Resistência às Mamites	111
Resistência a Outras Doenças	98
Longevidade	111
Saúde dos Cascos	82
Sobrevivência das crias	105
Filhas	125

► ÍNDICES MORFOLÓGICOS E FUNCIONAIS Rep. 75%

Composto Corporal	82
Composto Pernas e Pés	118
Úbere	104
Velocidade de Ordenha	87
Temperamento	92
Filhas	51

**Pontos fortes:**

> Leite, Sólidos, Saúde do Úbere e Partos Fáceis.

DESCRIÇÃO		90	100	110	120	
ESTATURA	Baixa	88				Alta
ANGULARIEDADE	Grosso				107	Fino
FORÇA	Forte	86				Fraco
PROFUNDIDADE CORPORAL	Pouco Profundo	79	«			Muito Profundo
LARGURA DA GARUPA	Estreita	93				Larga
ÂNGULO DA GARUPA	Ísquios Altos	91				Ísquios Baixos
FORÇA DO LOMBO	Fraca				104	Forte
PATAS POSTERIORES (VISTA LATERAL)	Rectas				100	Curvas
PATAS POSTERIORES (VISTA POSTERIOR)	Fechadas				104	Abertas
ÂNGULO DO PÉ	Baixo	97				Alto
QUALIDADE ÓSSEA	Grosso				116	Fina
CORVILHÃO	Grosso				118	Fino
ÚBERE ANTERIOR	Fraco	98				Forte
ALTURA DO ÚBERE POSTERIOR	Baixa				106	Alta
LARGURA DO ÚBERE POSTERIOR	Estreita				111	Larga
LIGAMENTO SUSPENSÓRIO	Fraco				120	Forte
PROFUNDIDADE ÚBERE	Muito Profundo				101	Pouco Profundo
BALANCEAMENTO DO ÚBERE	Posterior Baixo	83				Posterior Alto
COMPRIMENTO DOS TETOS	Curtos				109	Longos
GROSSURA DOS TETOS	Finos	92				Grossos
COLOCAÇÃO TETOS DIANTEIROS	Abertos				100	Convergentes
COLOCAÇÃO TETOS TRASEIROS	Abertos				110	Convergentes





## FOXY P

Vermelha Sueca

Genómico

RSFI48695  
VR FOXY P

2025

//55

### PEDIGREE

(FLAIR P X VIMO X FLAKE P)

NASCEU A: 13/12/2021

Beta-Caseína: A2A2 K-Caseína: BB

PAI: VR FLAIR P

MÃE: RAMONA

## gNTM: +11

### ÍNDICES DE PRODUÇÃO Rep. 80%

Índice de Produção	103
Leite (Kgs)	109
Proteína (Kgs)	107
Proteína (%)	95
Gordura (Kgs)	100
Gordura (%)	89
Crescimento	96
Poupança Alimentar	97
Persistência	106

### ÍNDICES DE SAÚDE E FERTILIDADE Rep. 74%

Fertilidade das filhas	105
Facilidade de Parto (Pai)	112
Facilidade de Parto (Filhas)	104
Resistência às Mamites	104
Resistência a Outras Doenças	102
Longevidade	112
Saúde dos Cascos	95
Sobrevivência das crias	105

### ÍNDICES MORFOLÓGICOS E FUNCIONAIS Rep. 53%

Composto Corporal	110
Composto Pernas e Pés	99
Úbere	98
Velocidade de Ordenha	125
Temperamento	109

### Pontos fortes:

> Leite, Saúde, Fertilidade, Longevidade, Partos Fáceis e Sem Cornos.

DESCRIÇÃO		90	100	110	120	
ESTATURA	Baixa	95				Alta
ANGULARIEDADE	Grosso					103 Fino
FORÇA	Forte					110 Fraco
PROFUNDIDADE CORPORAL	Pouco Profundo					115 Muito Profundo
LARGURA DA GARUPA	Estreita					102 Larga
ÂNGULO DA GARUPA	Ísquios Altos					101 Ísquios Baixos
FORÇA DO LOMBO	Fraca	98				Forte
PATAS POSTERIORES (VISTA LATERAL)	Rectas					109 Curvas
PATAS POSTERIORES (VISTA POSTERIOR)	Fechadas					100 Abertas
ÂNGULO DO PÉ	Baixo	93				Alto
QUALIDADE ÓSSEA	Grosso					102 Fina
CORVILHÃO	Grosso					104 Fino
ÚBERE ANTERIOR	Fraco					105 Forte
ALTURA DO ÚBERE POSTERIOR	Baixa					100 Alta
LARGURA DO ÚBERE POSTERIOR	Estreita					102 Larga
LIGAMENTO SUSPENSÓRIO	Fraco					106 Forte
PROFUNDIDADE ÚBERE	Muito Profundo					101 Pouco Profundo
BALANCEAMENTO DO ÚBERE	Posterior Baixo					109 Posterior Alto
COMPRIMENTO DOS TETOS	Curtos	89				Longos
GROSSURA DOS TETOS	Finos	90				Grossos
COLOCAÇÃO TETOS DIANTEIROS	Abertos					107 Convergentes
COLOCAÇÃO TETOS TRASEIROS	Abertos					111 Convergentes



► PEDIGREE

(HERLUF X VIMO X FILUR)

NASCEU A: 30/06/2023

Beta-Caseína: A2A2 K-Caseína: AB

PAI: VR HERLUF

MÃE: CERVEZA

gNTM: +30

► ÍNDICES DE PRODUÇÃO Rep. 75%

Índice de Produção	118
Leite (Kgs)	114
Proteína (Kgs)	114
Proteína (%)	97
Gordura (Kgs)	122
Gordura (%)	109
Crescimento	100
Poupança Alimentar	100
Persistência	113

► ÍNDICES DE SAÚDE E FERTILIDADE Rep. 69%

Fertilidade das filhas	105
Facilidade de Parto (Pai)	107
Facilidade de Parto (Filhas)	101
Resistência às Mamites	104
Resistência a Outras Doenças	107
Longevidade	123
Saúde dos Cascos	121
Sobrevivência das crias	104

► ÍNDICES MORFOLÓGICOS E FUNCIONAIS Rep. 46%

Composto Corporal	103
Composto Pernas e Pés	113
Úbere	104
Velocidade de Ordenha	108
Temperamento	116

Pontos fortes:

> Produção (Leite e Sólidos), Saúde, Fertilidade, Cascos Resistentes e Partos Fáceis.

DESCRIÇÃO	90	100	110	120	
ESTATURA	Baixa				105 Alta
ANGULARIEDADE	Grosso				109 Fino
FORÇA	Forte				103 Fraco
PROFUNDIDADE CORPORAL	Pouco Profundo				101 Muito Profundo
LARGURA DA GARUPA	Estreita	97			Larga
ÂNGULO DA GARUPA	Ísquios Altos	99			Ísquios Baixos
FORÇA DO LOMBO	Fraca	78	«		Forte
PATAS POSTERIORES (VISTA LATERAL)	Rectas	90			Curvas
PATAS POSTERIORES (VISTA POSTERIOR)	Fechadas				111 Abertas
ÂNGULO DO PÉ	Baixo				106 Alto
QUALIDADE ÓSSEA	Grosso				112 Fina
CORVILHÃO	Grosso				102 Fino
ÚBERE ANTERIOR	Fraco	98			Forte
ALTURA DO ÚBERE POSTERIOR	Baixa				112 Alta
LARGURA DO ÚBERE POSTERIOR	Estreita				103 Larga
LIGAMENTO SUSPENSÓRIO	Fraco				117 Forte
PROFUNDIDADE ÚBERE	Muito Profundo				104 Pouco Profundo
BALANCEAMENTO DO ÚBERE	Posterior Baixo				119 Posterior Alto
COMPRIMENTO DOS TETOS	Curtos	95			Longos
GROSSURA DOS TETOS	Finos				103 Grossos
COLOCAÇÃO TETOS DIANTEIROS	Abertos				101 Convergentes
COLOCAÇÃO TETOS TRASEIROS	Abertos				106 Convergentes





## BEPPINO PP

FLIT031990046832  
ITZ BEPPINO PP

CONSANGUIDADE: 0,8%

## Simental Fleckvieh

Itália

Genômico

2025

//57

### PEDIGREE

(MANITU X PAZIFIK \*TA X VALFIN JB)

Nasceu a: 06/07/2022

Beta-Caseína: A2A2 K-Caseína: BB

Pai: MANITU

Mãe: IT031990031722

### CARACTERÍSTICAS FUNCIONAIS E DE GESTÃO

Velocidade de ordenha	94
Células Somáticas	107
Fertilidade	103
Longevidade	99
Facilidade de Parto	100
Persistência da Lactação	99
Resistência à cetose	124
Saúde	114

### TESTES DE PERFORMANCE

Produção Carne	105
Tamanho	110
Ganho Médio Diário	105
Musculatura	96
Pernas e Pés	116

### ÍNDICES DE PRODUÇÃO

Rep. 59%

Leite Kgs	540
Proteína Kgs	13
Proteína %	-0,07
Gordura Kgs	16
Gordura %	-0,07

### TIPO

Úberes	108
Pernas e Pés	102
Desenvolvimento Muscular	104

### Pontos fortes:

>> Filhas sem Cornos.



## MARRACASH PP

FLIT030990444505  
ITZ MARRACASH PP

CONSANGUIDADE: 0,0%

## Simental Fleckvieh

Itália

Genômico

### PEDIGREE

(VODKA PP X VANSTEIN X SAFIR)

Nasceu a: 25/12/2022

Beta-Caseína: A2A2 K-Caseína: BB

Pai: VODKA PP

Mãe: IT0309900098288

### CARACTERÍSTICAS FUNCIONAIS E DE GESTÃO

Velocidade de ordenha	97
Células Somáticas	126
Fertilidade	94
Longevidade	112
Facilidade de Parto	101
Persistência da Lactação	103
Resistência à cetose	117
Saúde	107

### TESTES DE PERFORMANCE

Produção Carne	112
Tamanho	132
Ganho Médio Diário	103
Musculatura	105
Pernas e Pés	102

### ÍNDICES DE PRODUÇÃO

Rep. 64%

Leite Kgs	416
Proteína Kgs	20
Proteína %	+0,07
Gordura Kgs	26
Gordura %	+0,12

### TIPO

Úberes	94
Pernas e Pés	101
Desenvolvimento Muscular	84

### Pontos fortes:

>> Filhas sem Cornos.

# Qualidade do Leite



**A** Qualidade do Leite é uma preocupação crescente da Lavoura, havendo cada vez mais pressão por parte do consumidor e, conseqüentemente, da indústria para obtenção de um produto com a máxima qualidade. Esta é avaliada com base em vários critérios de classificação do leite, tais como a sua composição, indicadores de saúde animal, indicadores de higiene e presença de resíduos, entre outros. Por um lado, a composição do leite é extremamente importante para o seu valor. A proporção de sólidos influencia, não só, a sua qualidade nutricional, como também, a qualidade e rentabilidade dos produtos derivados, como é o caso do queijo. Por outro lado, o termo "qualidade do leite" é usado também na análise de fatores de higiene e saúde animal, como são a CMT (contagem microbiana total) e CCS (contagem de células somáticas). Estes dois indicadores

são muito importantes para o produtor pois, além de influenciarem diretamente o preço do seu leite, através de discriminação positiva (bónus) e negativa (penalizações), também influenciam a quantidade de leite produzida. Além disso, uma exploração com valores de CMT elevados recorrentemente, evidencia problemas ao nível da higiene, que podem ter origem nas próprias vacas (mamites, limpeza), na higiene do circuito de ordenha, do tanque de leite ou problemas com o tanque de frio. Em muitos casos, principalmente quando o problema se centra na higiene dos animais, verifica-se uma ocorrência de mamites clínicas elevada na exploração. Assim, tendo em conta a importância da qualidade do leite para a rentabilidade e sustentabilidade da exploração e de forma a melhor servir os seus associados, a AASM disponibiliza serviços de excelência nesta área.

Em primeiro lugar, **o contraste leiteiro**, um serviço extremamente completo que dá informação útil a quase todas as áreas de consultoria nas explorações leiteiras. Através deste serviço o produtor tem acesso, mensalmente, a numerosos indicadores:

**Reprodutivos** - As datas de inseminação, secagem e partos estão sempre registadas e documentadas. Neste campo, os serviços de apoio reprodutivo necessitam de registos fiáveis, para que o seu aconselhamento seja adequado.

**Nutricionais** - Além de serem um indicador da qualidade do leite, a concentração de proteína, gordura e ureia dão uma informação imprescindível do ponto de vista do manejo nutricional.

**Saúde Animal** - O rácio entre as concentrações de gordura, proteína e ureia,





bem como a concentração de bHb (beta-Hidroxibutirato), permitem calcular o risco de doenças nutricionais como é o caso de acidose e cetose, por exemplo. A Contagem de Células Somáticas (CCS) é indicativa de mamite subclínica, sendo o principal parâmetro utilizado no ponto de vista da gestão das mamas na exploração.

**Produtivos** - Finalmente, o contraste leiteiro realiza a medição mensal da produção de leite de cada vaca. Este ponto é muito importante pois permite comparar os animais individualmente, ajudando a tomar decisões estratégicas, ao nível da seleção genética ou ao nível da saúde animal, por exemplo.

Aliado ao contraste leiteiro, o **laboratório de microbiologia**, existe para aprofundar o conhecimento relativamente aos agentes infecciosos que estão a causar mamite na exploração. Com efeito, a análise microbiológica ajuda a decidir quando e como tratar cada animal, permitindo uma utilização mais racional e correta dos antibióticos, o que se traduz numa poupança significativa. Para agregar estas duas ferramentas, a AASM providencia um serviço de consultoria em qualidade do leite.

Este serviço junta as informações do contraste leiteiro aos resultados de microbiologia, fazendo uma análise profunda da exploração do ponto de vista da qualidade do leite. Tem como objetivo principal reduzir ao máximo a incidência de mamas (clínicas e subclínicas), com a garantia

de um apoio personalizado, regular e flexível. Fornece um acompanhamento mensal do contraste leiteiro, amostras para microbiologia ilimitadas e aconselhamento presencial e telefónico sempre que necessário. Para isso, o serviço presta apoio a vários níveis:

**Análise do Contraste leiteiro** - Em primeiro lugar realiza uma análise detalhada do contraste leiteiro, retirando informações como as taxas de vacas crónicas ou de novas infeções, por exemplo. Consegue também avaliar a eficácia do período seco na prevenção de ocorrência de mamas, bem como qual a distribuição dos níveis de infeção pelos grupos que compõem a manada

(número de lactações, dias em leite, etc.)

**Microbiologia** - Com amostras ilimitadas, o produtor é encorajado a efetuar o diagnóstico em todas as vacas detetadas com mamite, o que permite afinar constantemente os protocolos de prevenção e tratamento na exploração.

**Prova de Campo** - Colheita de amostras para microbiologia a todas as vacas problema, com o objetivo de identificar quais os agentes infecciosos que estão a afetar a exploração. Com esta informação, são delineadas as estratégias de manejo, prevenção e tratamento.

#### **Avaliação da Rotina de Ordenha -**

Em simultâneo com a prova de campo, é feita uma avaliação da rotina de ordenha, onde são detetados os pontos críticos que predispõem para a ocorrência de mamas.

Por fim são elaborados relatórios detalhados que fornecem ao produtor uma maior capacidade de decisão. Este processo é continuamente repetido, de forma a manter a qualidade do leite nos níveis de excelência que se pretende.

Dessa forma, conseguiu-se até agora que todas as explorações que aderiram ao serviço de qualidade de leite da AASM tivessem uma melhoria efetiva e duradoura dos seus indicadores. Mais do que simplesmente recomendar o abate dos animais afetados, este serviço aconselha a **decidir** sobre cada animal particularmente, enquanto propõe as mudanças de rotinas e manejo que vão permitir **manter** a qualidade do leite a **longo prazo**.



# Principais características das raças destinadas à produção de carne

2025

60 //



**SHOGUN GD Angus Preto**  
FR5011310940



**GLORY ROAD Angus Preto**  
CA20598143



**PREMIER Angus Preto**  
USA20189559



**AMPLIFY Angus Preto**  
CA2169429

## Raça Angus

Caracteriza-se por partos fáceis, com peso dos vitelos à nascença a situar-se entre os 30 e os 35 kg. São animais muito dóceis fáceis de manejar, para além do fato de não possuírem cornos. São muito compactos e com elevado rendimento em carcaça.

A sua carne é muito tenra e saborosa, devido à ótima acumulação e distribuição da gordura intramuscular. Trata-se de uma das raças mais credenciadas na produção de carne destinada à confeção de bifes e churrasco.



**BOSTON RED Angus**  
CZ937962031



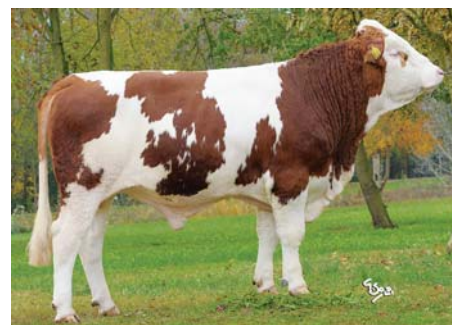
**PERFECT Ten Angus**  
US18037076



**MARRACASH**  
IT030990444505

## Raça Fleckvieh

Originária da Suíça, caracteriza-se pela dupla aptidão, tanto para a produção de carne como de leite. A carne é macia e marmorada com gordura entremeada o que lhe confere um ótimo sabor. Em relação à produção de leite, caracteriza-se por altos teores de gordura e proteína quando comparada com outras raças. O nível de células somáticas é consideravelmente baixas o que lhe confere uma maior longevidade produtiva.



**BEPPINO-PP**  
IT031990046832





**QUINTA B27**  
**PT333385786**

### Raça Beefmaster

Desenvolvida no Texas (USA), resultante do cruzamento de três raças (Brahman x Shorthorn x Hereford), para uma produção eficiente de carne, a partir de pasto. Os partos são fáceis, com o peso dos vitelos a variar entre os 30 e 35 kg. Tem um rápido crescimento, com grande de musculo. Trata-se de uma raça dócil, bem-adaptada ao ambiente, resistente ao calor e humidade, com grande eficiência alimentar e elevada qualidade da carcaça.



**OLCROSS-GD**  
**FR1219161002**

### Raça Limousine

Caracteriza-se por originar partos fáceis com peso à nascença entre os 35 e os 45 kg. Os animais são dóceis e caracterizam-se por um crescimento rápido com elevado rendimento em carcaça. O rendimento em músculo é elevado pelo facto de possuir osso muito fino. A carne é de elevada qualidade, muito tenra e saborosa, resultado da boa repartição de gordura intra e extra muscular.



**PASS PP GD**  
**FR5455594819**



**IDOL**  
**FR6950750724**

### Raça Charolesa

Uma das raças com crescimento mais rápido. Os animais são abatidos precocemente devido à rapidez do crescimento e com elevado rendimento em carcaça. A carne é de elevada qualidade, com pouquíssima gordura, logo com um nível de colesterol baixo, sendo por isso considerada saudável.



**GD HIRASHI**  
**FR5941238816**

### Raça Wagyu

É uma raça originária do Japão. Os animais são em média mais pequenos, e com menor desenvolvimento das massas musculares, relativamente a outras raças produtoras de carne. É considerada a carne bovina mais saborosa e mais cara do mundo. Conhecida por KOBE BEEF, em referência à região japonesa (KOBE) de onde é originária a raça. A carne apresenta um aspeto marmoreado devido à quantidade de gordura entremeadada. Quanto maior a quantidade de gordura mais saborosa e macia se torna a carne. Deve ser servida levemente grelhada, com pouco sal e sem recurso a molhos e outros temperos para não adulterar o sabor.

### Raça Hereford

Uma das raças mais famosas para produção de carne. Trata-se de uma raça de crescimento muito rápido, com elevado rendimento em carcaça por se tratarem de animais muito compactos. A sua carcaça distingue-se pela gordura entremeadada bem distribuída o que lhe confere um aspecto marmoreado e características organolépticas excelentes.

### Bond DAquitana



**HANETON GD**  
**FR1724241612**



**THEO**  
**BE460955832**

### Raça Blanc-Bleu.Belge (B.B.B.)

Animais com um desenvolvimento muito precoce, atingindo peso muito elevado em poucos meses. Como principal característica tem o exagerado desenvolvimento muscular, com as formas e contornos musculares bem definidos e evidentes, autênticos atletas de halterofilismo. Devido à hipertrofia muscular, a carcaça é muito pesada, com excepcional rendimento, até 70%. As fibras musculares são muito finas, com pouca percentagem de gordura, o que torna a carne muito macia, saborosa, magra e com pouco colesterol.



**CIT**  
**IT004991873181**

### Raça Piemontesa

Caracteriza-se por crescimento e engorda muito rápidos. O seu rendimento em carcaça é muito elevado podendo chegar os 72%. Como o osso é muito fino o rendimento em músculo chega aos 84% relativamente à carcaça. A quantidade de gordura é muito baixa, o que faz da carne aquela que tem o nível de colesterol mais baixo, em relação a outras raças. A carne é saborosa muito tenra e fácil de cortar.

# Termos utilizados

## 1 - Base Genética

A base genética para as avaliações é PTA.00 e representa a média de todas as vacas nascidas em 2015 nos Estados Unidos. Este valor médio corresponde a zero

**2 - Mérito Líquido (Net Merit)** → Refere-se ao lucro esperado em dólares ao longo da vida de um animal em comparação com vacas da mesma raça. É dado uma grande ênfase às características de, rendimento, fertilidade, longevidade e células somáticas.

**Produção:** 44,4%.

**Saúde:** 40,2%.

**Conformação:** 15,4%.

**3 - Repetibilidade** → É um valor calculado em relação à transmissibilidade para a produção e para o tipo que é transmitido por cada touro às filhas. A repetibilidade depende do número de filhas e do número de manadas onde existem estas filhas, sendo portanto esta tanto maior quanto maior o número de filhas existentes. Por outras palavras, quanto maior for a repetibilidade, menor será a possibilidade de erro de transmissibilidade de caracteres às filhas.

**4 - Filhas** → n.º de filhas testadas de um determinado touro.

**5 - Explorações** → n.º de explorações onde as filhas de um touro em testagem se encontram.

**6 - PTA Lbs. Leite** → Reflecte a produção de leite esperada nas futuras filhas adultas de um touro.

**7 - PTA Lbs. Gordura** → Reflecte a produção de gordura esperada em futuras filhas adultas. Touros Americanos, Canadianos Italianos e Franceses.

**8 - PTA Percentagem de gordura** → Indica a variação da percentagem de gordura das filhas de um touro em relação à Base Genética. Touros Americanos, Canadianos Italianos e Franceses.

**9 - PTA Lbs. Proteína** → Reflecte a produção de proteína esperada nas filhas adultas. Touros Americanos, Canadianos, Italianos e Franceses.

**10 - PTA Percentagem Proteína** → Indica a variação da percentagem de proteína das filhas adultas em relação a base genética. Touros Americanos, Canadianos, Italianos e Franceses.

**11 - Vida Produtiva (PL) = Longevidade** → É uma estimativa da longevidade das filhas. O seu valor expressa o tempo em meses, que as

filhas permaneceram a mais nas manadas, em relação às vacas que compõem a base genética, tendo como referência 305 dias por lactação.

Ex. PL= 1,4 meses → média 42 dias a mais em produção.

**12 - Células Somáticas** → Dá uma ideia aproximada da resistência das filhas às mamites. (2,5 \_\_\_ 3 \_\_\_ 3,5 → Tendo como média o valor 3, para touros Holstein. Privilegiar valores abaixo de 3 e evitar acima deste. **(Sémen Montbeliarde)** <-1 → Altas. -1 a 1 → Média. >1 → Baixas. **(Sémen da Viking Genetics)** ≤ 93 → Altas. 94 a 103 → Média. ≤ 104 → Baixas.

**13 - Tipo ou Conformação** → É a designação que se dá ao conjunto de caracteres morfológicos (composição do úbere, composição pernas e pés, capacidade corporal).

**14 - PTA Tipo** → É uma estimativa da superioridade genética em conformação, que um touro transmitirá às suas filhas.

**15 - Composição do Úbere** → É um índice baseado na habilidade em melhorar os úberes. Os traços e os pesos ponderados são:

Profundidade do úbere → 20%

Inserção do úbere anterior → 16%

Altura posterior do úbere → 23%

Largura posterior do úbere → 19%

Ligamento médio → 8%

Colocação dos tetos posteriores → 5%

Colocação dos tetos anteriores → 4%

Comprimento dos tetos → 5%

**16 - Composição Pernas e Pés** → É um índice que um touro tem para melhorar pernas e pés. Os traços e pesos ponderados são:

Pontuação pernas e pés → 70%

Ângulo do pé → 5%

Pernas vistas de trás → 20%

Pernas vistas de lado → 5%

**17 - T.P.I. (Associação Holstein Americana)** → É um índice para a produção, tipo e caracteres de saúde.

**Produção:** 46% (proteína 19%, gordura 19%, eficiência alimentar 8%).

**Saúde:** 29% (índice de fertilidade 13%, longevidade 5%, células somáticas -4%, sobrevivência (vacas que saem vivas da exploração) 3%, facilidade de parto das filhas 1%, taxa de nados mortos das filhas 1%).

**Conformação:** 25% (úbere 11%, Type 8%, pernas e pés 8%),

**18 - Dificuldade de Parto Serviço de Touro** → Dá a percentagem de partos difíceis esti-

mos quando o sémen de um determinado touro é colocado em novilhas para a primeira barriga.

**(Sémen Holstein) Média (2,2):**

<2,2 → Fácil.

2,3 a 3,9 → Média.

>4 → Difícil.

**(Sémen Montbeliarde):**

≤83 → Difícil.

84 a 89 → Média.

≥90 → Fácil

**(Sémen da Viking Genetics):**

≤93 → Difícil.

94 a 103 → Média.

≥104 → Fácil.

**Dificuldade de Parto das Filhas** → Dá a percentagem de partos difíceis estimados, que as filhas de um determinado touro vão apresentar quando parirem pela primeira vez.

**19 - Velocidade de Ordenha** → É uma estimativa da velocidade de ordenha das filhas de um determinado touro (Lenta, Média e Fácil).

≤93 → Lenta. 94 a 103 → Média.

≥104 → Rápida.

**20 - Longevidade das Vacas** → É uma estimativa do tempo que uma vaca estará em produção a mais do que a média. Por cada ponto esta estará a produzir na exploração mais um mês. Exemplo uma vaca com a longevidade +4 estará mais 4 meses a produzir relativamente à média. Pretende-se valores acima zero.

**Para o sémen da Viking Genetics**

(≤93 → Baixa. 94 a 103 → Média.

≥104 → Alta).

**21 - Temperamento Leiteiro** → Dá uma estimativa da forma como as filhas de um determinado touro se comportam na ordenha.

**22 - Índice de Fertilidade** → O Índice de Fertilidade (FI) combina valores de três medidas de desempenho reprodutivo para fornecer uma pontuação geral de fertilidade.

Composto por:

DPR → Taxa de fertilidade das filhas 70%;

HCR → Taxa de Prenhez das novilhas, 10%;

CCR → Taxa de Prenhez das vacas

em produção, 10%;

EFC (Early First Parto) → atribui um valor econômico à capacidade das novilhas virgens de atingir a maturidade e entrar na produção, indicando se as novilhas vão parir mais cedo ou mais tarde do que a média da raça, 10%; Por cada ponto no índice de fertilidade, a % aumenta 1% relativamente à média, e pro-



duz uma redução de 4 dias em aberto. Pretendem-se valores superiores a zero. Fertilidade das Filhas para Sémen da **Viking Genetics** ( $\leq 93$  → Baixa. **94 a 103** → Média.  $\geq 104$  → Alta).

**23 - Para os touros, da Viking Genetics e Montbeliarde** os valores médios dos seus parâmetros são de 100. Quanto mais elevados são estes valores, maior a superioridade para cada carácter. O contrário demonstra maior inferioridade.

**24 - INEL** - Índice económico fixado sobre o preço do leite e da proteína em França.

**25 - Total Mérito Índice** - Índice francês que engloba a produção, tipo, longevidade, fertilidade das filhas e células somáticas.

**26 - % Nados Mortos (Pai)** - Indica o nº de possíveis fetos mortos durante o parto sendo a responsabilidade destas mortes atribuída ao pai.

**27 - % Nados Mortos (Filhas)** - Indica o n.º de possíveis fetos mortos durante o parto, sendo a responsabilidade destas mortes atribuída às filhas de um determinado touro. Estes valores quanto mais baixos melhores.

**28 - ISU** - Índice que combina a produção (**Leite, Gordura e Proteína**) Conformação (**Composição do úbere, pernas e pés**) e Saúde (**fertilidade, facilidade de parto, células somáticas e longevidade**).

**29 - N.T.M. - Mérito Total Nórdico** - Trata-se de um índice sueco que combina mais de 50 valores de cruzamentos que são combinados em 11 itens principais, referentes a (**Produção, Saúde e conformação**).

**30 - Nomenclatura Para Genes Recessivos** → **Touros Canadianos**

**BLF** → Livre de BLAD.

**BLC** → Portador de BLAD. **CVF** → Livre do complexo de malformação vertebral.

**CVC** → Portador do gene para malformação vertebral.

**BYF** → Livre de Brachyspinha.

**BYC** → Portador do gene para Brachyspinha.

**RC** → Portador do gene para a cor vermelha.

**RF** → Livre do gene para a cor vermelha.

**BRC** → Portador do gene para a cor preta e vermelha.

**BC** → Portador do gene para a cor preta.

**VRC** → Portador da variante do gene para a cor vermelha.

#### **Touros Americanos**

**BL** → Portador do gene recessivo para o BLAD.

**TL** → Livre de BLAD.

**CV** → Portador do gene recessivo para malformação vertebral.

**TV** → Livre do complexo de malformação vertebral.

**TY** → Livre de Brachyspinha.

**BY** → Portador do gene recessivo para Brachyspinha.

**RC** → Portador do gene recessivo para a cor vermelha.

**TR** → Livre do gene recessivo para a cor vermelha.

**B/R** → Preto/vermelho.

**DP** (Dumps) → Deficiência na síntese de Uridina Monophosphato.

**TD** → Livre de Dumps.

**PO** → Sem cornos.

**PP** → Homozigótico para a falta de cornos (as filhas nunca têm cornos).

**DP** → Deficiência de síntese de Uridine Monophosphate.

**CN** → Citrullinemia (acumulação de amónias no sangue).

**Cheese index** → Índice queijeiro.

**BCS** → Score da condição corporal.

**GPA** → Previsão para os touros genómicos.

**GMACE** → Conversão de dados.

**31 - Kappa Caseína** → Variações com a Kappa Caseína A, B e E, estão associadas com a qualidade de leite para produção de queijo. A produção de queijo pode aumentar até 12% se feito de leite produzido por animais com o genotipo **BB**, contra leite de animais **AA**. A variável **E** tem efeito adverso na produção **Kappa Caseína BB**: resultado mais favorável para a produção de queijo.

**AB e BE**: resultado intermédio para produção de queijo.

**AA e AE**: resultado menos favorável para a produção de queijo.

**Beta-Caseína** → É uma proteína do leite que pode provocar benefícios para a saúde. A que melhores benefícios provoca a Beta-Caseína **A2A2**. O valor pretendido é **A2A2**.

**32 - SCR** → (**Taxa de conceção do touro**)

→ É uma forma de comparar a fertilidade de um determinado touro com a média de todos os outros. Um touro com o valor SCR +2 tem uma taxa de fertilidade de mais 2% relativamente á média.

Dizendo de outra forma coloca 2% a mais de vacas prenhes do que a média dos outros touros.

**<-1** - Baixa.

**-1 a 1** - Médio.

**> 1** - Alta.

**33 - Imunity+** → Os touros que apresentam esta característica são suscetíveis de gerar filhas mais resistentes a determinadas doenças. Os benefícios da sua utilização consistem numa melhoria geral da saúde dos efetivos e consequente aumento da longevidade.

**34 - Repromax** → Touros de alta fertilidade.

**35 - Healthsmart** → Vacas saudáveis e de conversão alimentar eficiente.

**36 - Genomax** → Genética de vanguarda.

**37 - Sexxed** → Mais novilhas (sémen sexado).

**38 - Optifeed** → Vacas com maior eficiência alimentar. Conseguem converter os alimentos de uma forma mais eficaz. Produzem mais leite com menos custos.

**39 - Robomaxx** → Touros que produzem filhas que se adaptam bem ao sistema de ordenha, vacas que se adaptam bem ao sistema robô da ordenha.

**40 - TypeMaxx / SHOWCASE** → Touros que produzem vacas com tipo elevado, adequadas para concursos.

**41 - Health Maxx+** → Touros que originam vacas mais saudáveis e com longevidade maior.

**42 - Production Maxx** → Touros que produzem vacas de alta produção de leite, gordura e proteína com tipo funcional.

**43 - Balanced** → Touros que produzem vacas com equilíbrio entre produção e tipo.

**44 - Graze Maxx** → Touros que produzem vacas que melhor se adaptam ao sistema de pastoreio.

**45 - Calving Ease** → Touros que dão origem a partos mais fáceis do que a média.

**46 - Gender Selected e Access** → Programa de seleção que utiliza touros de topo e com elevada fertilidade para sexagem do sémen.

**47 - Feed Efficiency** → Mede a capacidade que a vaca tem de transformar alimentos ingeridos em leite e componentes.

**48 - WT\$** → Saúde e bem-estar do animal.

**49 - DWP\$** → Índice que engloba a produção, a longevidade, fertilidade, saúde e bem-estar.

**50 - IES** → Índice Económico e de Saúde.

**51 - NRR Touro** → (**Taxa de Não Retorno**)

→ Não retorno no cio nos primeiros 60 dias após a inseminação.

**52 - Livability** → Sobrevivência ou vacas que saem vivas a exploração.

**53 - FeedPRO** → Caracteriza os touros que melhoram a conversão de alimentos, mantem a saúde e as características reprodutivas das filhas e reduzem os custos.

**54 - GForce** → Designa touros de elite, com avaliação baseada na combinação de dados de Pedigree tradicional e dados genómicos, sem ter ainda dados reais das filhas.

**55 - Gforce+** → Refere-se a touros jovens genómicos, selecionados com base em rígidos padrões de qualidade do sémen referente à fertilidade e facilidade de parto.

**56 - Progeny Proven** → Refere-se a touros com avaliação baseada em dados genómicos e dados reais de desempenho das filhas.

**57 - Fertility FIRST/ Fertility PRO** → Touros com sémen de alta fertilidade.

**58 - Elite Sexed Fertility** → Designa touros com melhor qualidade de sémen para fazer sexagem mantendo a fertilidade.

**59 - Component Maxx** → Touros que otimizam a produção de sólidos (gordura e proteína).

**60 - Polled** → filhas sem cornos.

**61 - IDA (ÍNDICE DE DUPLA APTIDÃO)**

→ Valores ponderados do índice;

→ Leite: 44%;

→ Carne: 24%;

→ Morfologia: 19,5%;

→ Saúde: 12,5%.

**61 - IST** → **Mérito Total** (Produção, Tipo, Saúde e Fertilidade).

**IPL** → Índice para a produção de leite.

**ITP** → Índice para a produção de Proteína.

**IFF** → Índice para a produção de gordura.

2025

64 //



# Associação Agrícola de São Miguel e Cooperativa União Agrícola, C.R.L.

## Contatos

**Sede:** Recinto da Feira - Campo de Santana - Vila de Rabo de Peixe - 9600-160 Ribeira Grande

**Telefone Recepção:** Tlf.: 296 490 000 | Fax: 296 491 737

Tlm: 967 822 715 | 967 822 716 | 961 251 050 | 961 251 020

**Web site:** [www.aasm-cua.com.pt](http://www.aasm-cua.com.pt) **E'mail:** [aasm.cua@mail.telepac.pt](mailto:aasm.cua@mail.telepac.pt)

**Contabilidade Agrícola:** Tlf.: 296 490 007 | Fax: 296 492 697 **E'mail:** [contuniaoagricola@cua.pt](mailto:contuniaoagricola@cua.pt)

**Gabinete de Projectos:** Tlf.: 296 490 010 | Fax: 296 491 296 **E'mail:** [gp.aasm@gmail.com](mailto:gp.aasm@gmail.com)

**Gabinete de Formação:** Tlf.: 296 492 058

**Contraste Leiteiro:** Tlf./Fax: 296 490 012 **E'mail:** [contrasteleiteiro@cua.pt](mailto:contrasteleiteiro@cua.pt)

**Gravador/Serviço Nocturno:** Tlf.: 296 492 492 **Serviço Veterinário Nocturno:** Tlm.: 964 176 502

**Farmácia:** Tlf.: 296 490 019 **E'mail:** [farmacia@cua.pt](mailto:farmacia@cua.pt)

**Loja de Vendas (Adubos, etc.):** Tlf.: 296 490 015 **E'mail:** [lojadevendas@cua.pt](mailto:lojadevendas@cua.pt)

**Restaurante A.A.S.M.:** Tlf.: 296 490 001 | Tlm: 925 248 307 **E'mail:** [geral@restauranteaasm.com](mailto:geral@restauranteaasm.com)

Facebook: [Facebook.com/RestauranteAASM](https://www.facebook.com/RestauranteAASM) | Marco Costa 926 385 995

**Fábrica de Rações Santana:** Tlf.: 296 491 353 | Fax: 296 491 729 | Tlm: 961 769 646 **E'mail:** [racoes.santana@cua.pt](mailto:racoes.santana@cua.pt)

**Gabinete do Matadouro:** Tlf.: 296 636 999 **E'mail:** [ferreira.matadouro@gmail.com](mailto:ferreira.matadouro@gmail.com)

**Secção de Ordenha e Máquinas Agrícolas:** Tlf: 296 490 008 **E'mail:** [jose.ordenhas21@sapo.pt](mailto:jose.ordenhas21@sapo.pt)

**Serviço de Assistência a Máquinas de Ordenha:** Tlm.: 963 666 281

**Serviço de Prevenção Técnica a Pneus Agrícolas:** Tlm.: 965 401 819

**Posto de Vendas do Nordeste:** Tlf.: 296 486 022 **E'mail:** [postovendasnordeste@cua.pt](mailto:postovendasnordeste@cua.pt)

Solicita-se aos nossos associados para melhor prestação do serviço de inseminação artificial,  
fazerem o favor de ligar no seguinte horário:

**Manhã - até às 06:00 horas / Tarde - até às 14:30 horas**

**Nota:** Todos os sócios que aderiram ao protocolo com a Meo,  
poderão contactar para todos os números de telemóveis apresentados nesta publicação sem qualquer custo.



## DairyProQ - Uma verdadeira revolução no modo de ordenhar vacas

O sistema de ordenha rotativo totalmente automatizado da GEA, DairyProQ, fornece aos agricultores maneiras inovadoras de otimizar o fluxo de trabalho da produção de leite. A DairyProQ representa o equilíbrio perfeito entre pessoas, animais e tecnologia.



GROUPE  
*serap*



Movel de Lavagem

**RAINBOW**  
by Serap

Nosso módulo de lavagem oferece um uso simples e intuitivo. Ele permite um ganho de tempo considerável, garantindo uma lavagem ideal.





# RAÇÕES SANTANA



A NUTRIÇÃO AO SERVIÇO DA LAVOURA